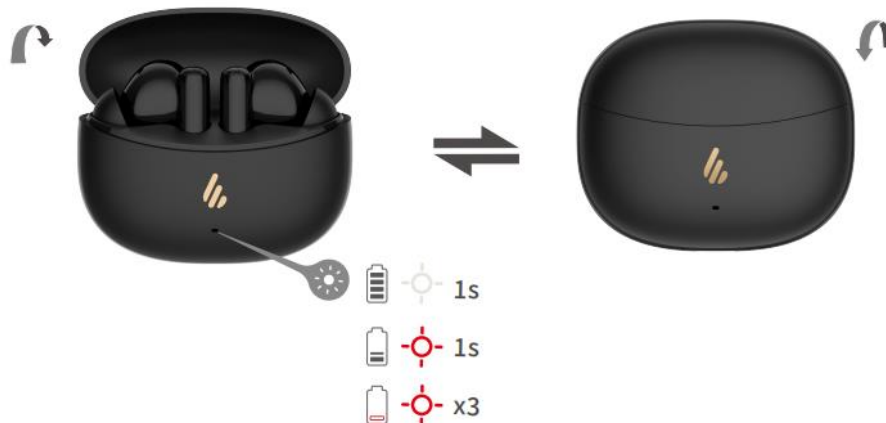


Ръководство за употреба Безжични слушалки X5 Pro

1. Включване/изключване на захранването



Отворете или затворете кутията, за да включите/изключите захранването.

2. Първо сдвояване



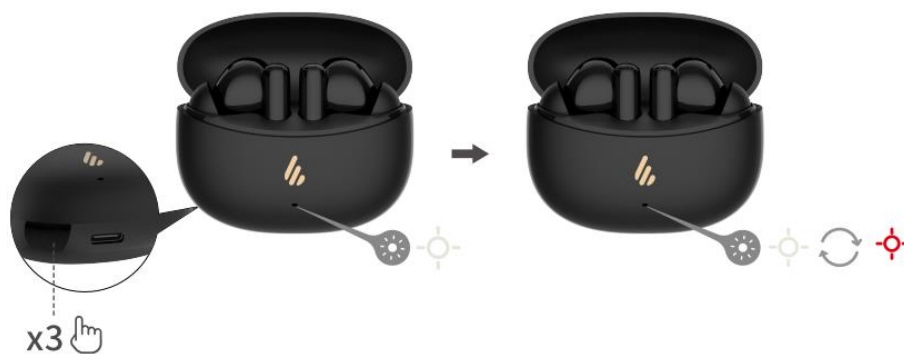
1. След като бъдат включени, слушалките автоматично ще влязат в Bluetooth сдвояване.
2. Изберете „EDIFIER X5 Pro“ в настройките на вашето устройство, за да се свържете.

3. Сдвояване за ново устройство



1. Поставете слушалките в каъфа и го дръжте отворен.
 2. Натиснете и задръжте бутона на кутията за 3 секунди, докато белият и червеният светодиод мигат.
 3. Изберете „EDIFIER X5 Pro“ в настройката на вашето устройство, за да се свържете.
- Забележка: За последваща употреба слушалките ще се свържат автоматично с устройството, използвано последния път.

4. Нулиране



1. Поставете слушалките в калъфа и го дръжте отворен.
2. Натиснете бутона на кутията 3 пъти, белият светодиод мига, докато нулирането завърши, след което слушалките автоматично ще влязат в Bluetooth сдвояване.

5. Зареждане



Вход: 5V 200mA (слушалки) 5V 1A (калъф за зареждане)

Забележка: Моля, не зареждайте слушалките, когато в порта за зареждане има пот или други течности, които могат да повредят слушалките.

6. Контроли



🔊	•2s	👉	👉	•2s	🔊
ANC	x2	👉	👉	x2	🎵
☎	x2	👉	👉	x2	☎
☎	x2	👉	👉	x2	☎
🎮	x3	👉	👉	x3	▶▶

Забележка:

1. Изображенията са само с илюстративна цел и може да се различават от действителния продукт.
2. Изтеглете приложението Edifier Connect за повече персонализирани настройки за управление.

За повече информация, моля посетете нашия уебсайт:

www.edifier.com



Модел: EDF200136

Edifier International Limited

P.O. Box 6264

General Post Office Hong Kong

www.edifier.com 2023 Edifier International Limited.

Всички права запазени.

ЗАБЕЛЕЖКА: Поради необходимост от техническо подобрене и надграждане на системата, информацията, съдържаща се тук, може да подлежи на промяна от време на време без предизвестие.

Продуктите на EDIFIER ще бъдат персонализирани за различни приложения. Снимките и илюстрациите, показани в това ръководство, може да се различават малко от действителния продукт. Ако се установи разлика, действителният продукт е с предимство.

ГАРАНЦИОННИ УСЛОВИЯ

Пазете документа за покупка за целия гаранционен срок, тъй като е необходим за всички гаранционни претенции. По време на гаранционния срок дефектните артикули ще бъдат кредитирани, поправени или сменени за сметка на производителя. Работата, извършена по гаранцията не започва нов гаранционен срок, единствено удължава текущия с времето, необходимо за поправка или замяна. Производителят си запазва правото да анулира всички гаранционни претенции за повреди или дефекти поради неправилна употреба, злоупотреба или външно въздействие (падане, удар, проникване вода, прах, замърсяване или счупване).

Износващи се части (напр. Акумулаторни батерии) са изключени от гаранцията. При получаване на рекламационни стоки, "Медиа Трейд" ЕООД си запазва правото да избира между подмяна, ремонт или издаване на кредитно известие. Сумата на кредитното винаги ще се изчислява въз основа на покупната стойност на дефектните продукти.

Дефектни продукти се подават за рекламация при продавача или се изпращат в **пълна комплектровка** с **копие** от платежния документ на адрес:
Гр. София, бул. Иван Гешов 2Е, Бизнес Център Сердика, сграда 3, офис 212.
Телефон за връзка: 02/920 30 75