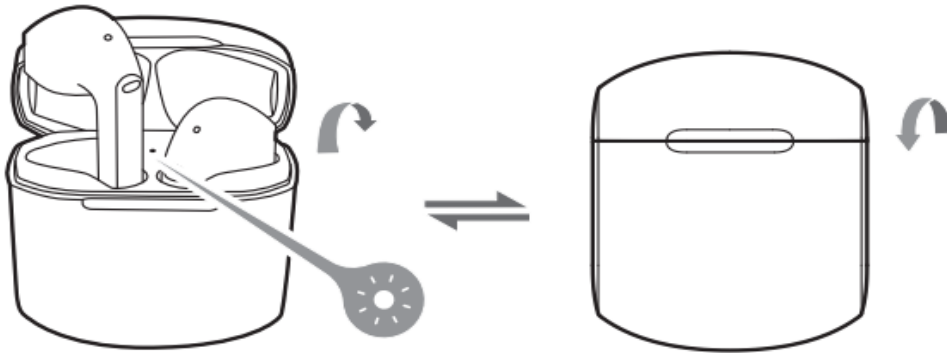


Ръководство за потребителя  
Безжични слушалки  
TWS200 Plus

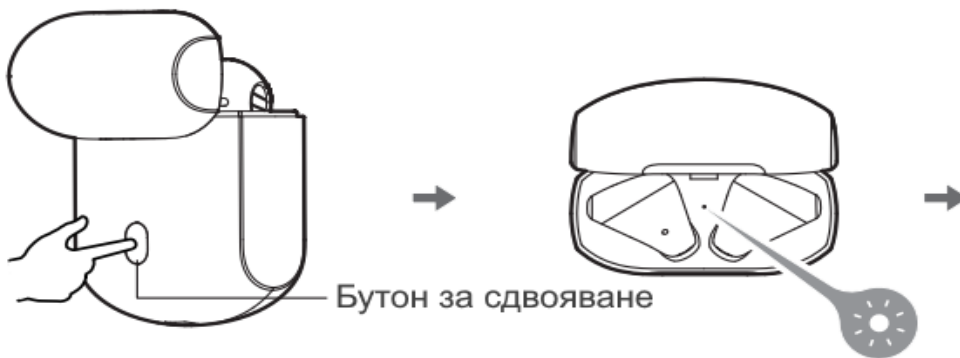


- Включват се при отваряне на кутията.
- Изключват се, когато кутията е затворена.



Бялата светлина светва за 1 секунда

• **Сдвояване**



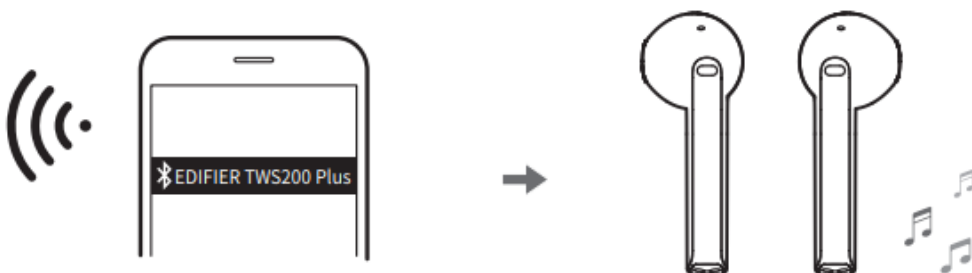
Бутон за сдвояване

• Поставете слушалките в кутията и щракнете два пъти върху бутона за сдвояване, за да влезете в Bluetooth сдвояване.

• Bluetooth сдвояване: червените и белите светлини мигат бързо

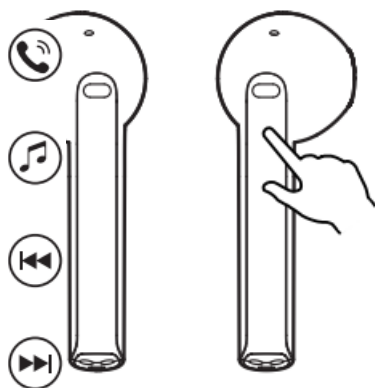
• Когато не сте свързани с никакво Bluetooth устройство, поставете слушалките в каляфа и натиснете и задръжте бутона за сдвояване за около 10 секунди и го освободете, докато бялата светлина мига бързо, за да влезете в режим на TWS сдвояване и да изчистите записите за сдвояване.

• TWS сдвояване: бялата светлина мига бързо. При успех бялата светлина светва за 1 секунда и след това червената и бялата светлина мигат бързо



Потърсете и се свържете с „EDIFIER TWS200 Plus“, след като сдвояването е успешно, бялата светлина на кутията за зареждане ще мига два пъти на 5 секунди.

## • Работа с функциите



**Приемане/прекратяване на повикване:** щракнете два пъти върху лявата или дясната слушалка

**Пауза/възпроизвеждане:** щракнете два пъти върху лявата или дясната слушалка

**Предишна песен:** щракнете три пъти върху лявата слушалка

**Следваща песен:** щракнете три пъти върху дясната слушалка

Забележка: Изображенията са само с илюстративна цел и може да се различават от действителния продукт.



Думата Bluetooth® и логото са регистрирани търговски марки, собственост на Bluetooth SIG, Inc. и всяко използване на такива марки от EDIFIER е по лиценз. Други търговски марки и търговски имена са на съответните им собственици.

Декларация за честотна лента на ЕС:

Честотна лента: 2,402 GHz ~ 2,480 GHz RF

Изходна мощност: ≤20 dBm (EIRP)

Няма ограничение за употреба

Номинален вход: 5V  $\equiv$  35mA (слушалки)    5V  $\equiv$  1A (калъф за зареждане)

Модел: EDF200018

Edifier International Limited

P.O. Box 6264 General Post Office Hong Kong

www.edifier.com © 2020 Edifier International Limited.

Всички права запазени.

**ЗАБЕЛЕЖКА:** За необходимост от техническо подобрене и надграждане на системата, информацията, съдържаща се тук, може да подлежи на промяна от време на време без предизвестие. Продуктите на EDIFIER ще бъдат персонализирани за различни приложения. Снимките и илюстрациите, показани в това ръководство, може да се различават малко от действителния продукт. Ако се открие разлика, действителният продукт има предимство.

Електрическото и електронно оборудване не трябва да се изхвърлят заедно с битовият отпадък, тъй като съдържат вещества и батерии, вредни за околната среда. Потърсете търговеца или обособени обекти за информация къде да изхвърлите електронния боклук.

Декларация за съответствие може да намерите на страницата на Edifier или нашият уебсайт [www.mediatrade-bg.com](http://www.mediatrade-bg.com).