



## Ръководство за употреба Детски смарт часовник SWK-110

### Информация за безопасност

Моля, прочетете внимателно инструкциите за безопасност, преди да използвате продукта за първи път и запазете инструкциите за бъдещи справки.

1. Предупреждение: Този продукт включва литиево-полимерна батерия.
2. Съхранявайте продукта далеч от деца под 36 месеца и домашни любимци, за да избегнете дъвчене и поглъщане.
3. Температурата на работа и съхранение на продукта е от 0 градуса по Целзий до 40 градуса по Целзий.
4. Под и над тази температура може да повлияе на функционирането.
5. Никога не отваряйте продукта. Ремонтите или обслужването трябва да се извършват само от квалифициран персонал.
6. Да не се използва при дълбочина на водата над 1 метър!
7. Моля, свалете смарт часовника от ръката в случай на изтичане или прекомерна топлина от продукта, за да избегнете изгаряния или обрив.
8. Използването на аксесоари, различни от доставените с продукта, може да доведе до необичайна или неправилна работа.

**ВАЖНО!** Измерванията на приложението BPM-Heart Rate-Blood Oxygen не са предназначени за медицинска употреба, включително самодиагностика или консултация с лекар, и са предназначени само за общи фитнес и уелнес цели. **Това не е специализирано медицинско диагностично устройство.**

Изтеглете ПРИЛОЖЕНИЕТО

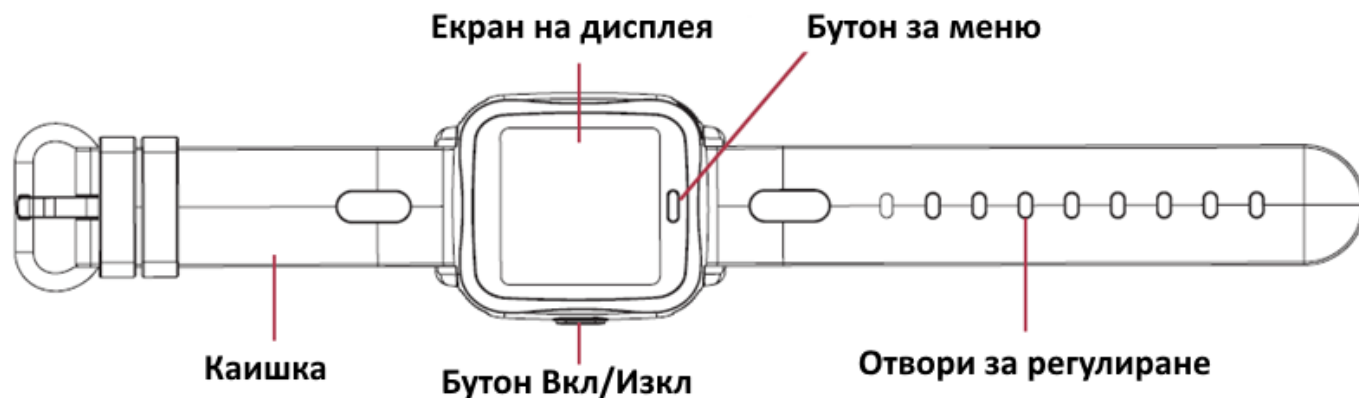
Моля, сканирайте, за да изтеглите приложението: JYOU PRO



Системни изисквания за вашия мобилен телефон:

- iOS 10 и по-нова версия
- Android 5.0 и по-нова версия
- Поддръжка на Bluetooth 4.0

## Инструкции за употреба



### Включване/изключване

#### 1. Включете

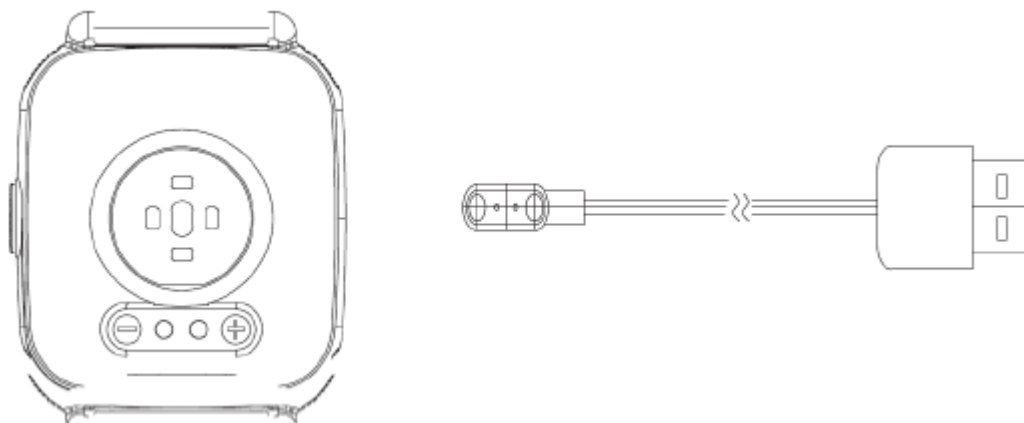
Натиснете и задържите бутона за включване за 3 секунди, след което екранът на часовника ще светне с вибрация;

#### 2. Изключете

Отидете на страницата за настройка на часовника и намерете менюто за изключване (Shut down), след което щракнете, за да го изключите; или натиснете и задържете бутона за включване за 3 секунди, след което часовникът ще извибрира и ще се изключи.

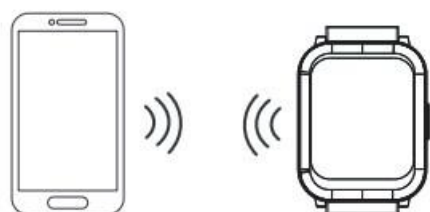
### Как да заредите часовника

Моля, използвайте стандартния магнитен кабел за зареждане, за да заредите вашия смарт часовник и часовникът автоматично ще се включи при зареждане. (Методът на зареждане е както е показано по-долу, напрежението на зареждане е 5V.)



### Как да свържете часовника

За първият път трябва да се свържете с приложението за настройка. След успешно свързване, часовникът автоматично ще синхронизира времето, в противен случай данните от крачкомера и за съня ще бъдат неточни.



- Отворете ПРИЛОЖЕНИЕТО (JYouPro) и щракнете върху иконата на устройството
- Добавете устройство (iOS)/(Android)
- Щракнете върху иконата на сканиращо устройство
- Щракнете върху BT с име "SWK-110", за да се свържете с устройството

## Синхронизиране на данни:

На началната страница на приложението опреснете, за да синхронизирате данните. Часовникът може да съхранява офлайн данните за 7 дни, колкото повече данни, толкова по-дълго време ще отнеме за синхронизация. Максималното време за синхронизиране е около 2 минути, след като синхронизирането приключи, на екрана ще се покаже „синхронизирането е завършено“.

## Начален екран

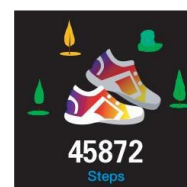
Часовникът има няколко изгледи. Можете да ги превключите след продължително натискане за 3 секунди.



## Краккомер

Щракнете върху бутона за меню, за да превключите към интерфейса за състояние, за да видите броя на текущите стъпки.

Разстоянието и калориите се изчисляват и показват според текущите стъпки при ходене и височината и теглото, зададени от приложението.



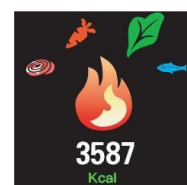
## Пробег

В интерфейса на менюто щракнете върху функционалния бутон, за да превключите към интерфейса на състоянието, за да видите текущия пробег.



## Килокалория

Щракнете върху функционалния бутон, за да превключите към интерфейса за килокалории, за да видите текущата консумация на калории.



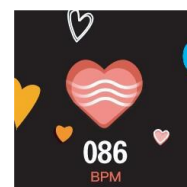
## Сърдечен ритъм

Щракнете върху функционалния бутон, за да превключите към интерфейса за сърдечен ритъм и да влезете в откриването на сърдечния ритъм. След теста натиснете бутона, за да излезете от разпознаването на пулса.

Моля, свържете ПРИЛОЖЕНИЕТО и носете смарт часовника по правилния начин. По време на теста индикаторът за пулса на гърба на гривната ще мига;

- Сензорът трябва да е близо до кожата, за да се избегне влиянието на външната светлина върху точността на теста;

- Поддържайте тестовата зона чиста - пот или петна ще повлияят на резултатите от теста



## Кислород в кръвта

Щракнете върху функционалния бутон, за да превключите екрана към менюто за кислород в кръвта и да започнете теста. След завършване на теста, натиснете бутона, за да излезете от режима за кислород в кръвта. Ако измерването е неуспешно, ще се покаже резултата от последния тест или "--", моля, проверете дали часовника е поставен добре и тествайте отново.



## Спорт

- Щракнете върху функционалния бутон, за да превключите специфичния интерфейс за движение.
- Натиснете дълго функционалния бутон, за да стартирате (спрете) текущото измерване.
- След като спрете, натиснете бутона за изход.

Включва ходене, бягане, колоездене, бадминтон, баскетбол, футбол, скачане на въже, планинарство и много други спортове.



## Сън

Моля, носете смарт часовника докато спите, за да имате данните за съня в ПРИЛОЖЕНИЕТО



## Хронометър

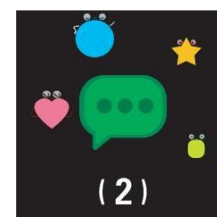
Щракнете върху функционалния бутон, за да накарате екрана да влезе в интерфейса на функцията на хронометъра, натиснете продължително функционалния бутон, за да влезете във функцията на хронометъра, натиснете функционалния бутон, за да стартирате (паузирате) функцията за отчитане на времето на хронометъра, натиснете дълго функционалния бутон, за да се върнете към главното меню и натиснете бутона за изход.



## Интерфейс за извеждане на съобщения

Щракнете върху функционалния бутон, за да видите информацията за хронологията. Ако няма информация за историята, тя ще се покаже като (0).

След продължително натискане, за да видите информацията, натиснете бутона, за да излезете.



## Интерфейс за настройка

Щракнете върху функционалния бутон, за да накарате екрана да влезе в интерфейса на функцията за настройка. Натиснете продължително, за да влезете в интерфейса на долното меню за повече настройки.



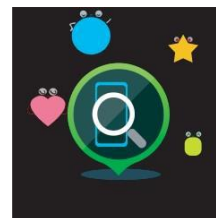
## Регулиране на яркостта

Натиснете дълго функционалния бутон, за да влезете, след това щракнете върху функционалния бутон, за да изберете различна яркост от четирите възможни нива на яркост.



## Намерете телефона си

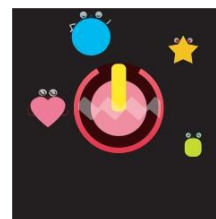
Когато часовникът е свързан, натиснете дълго функционалния бутон в интерфейса за търсене и телефонът ще звъни.



## Изключете

В този интерфейс натиснете функционалния бутон за три секунди и часовникът ще се изключи.

Часовникът вибрира (ако батерията е слаба няма вибрация).



## Често Задавани Въпроси

1. Какво става, ако Bluetooth не се свърже (неуспешно свързване/повторно свързване или дълго време за повторно свързване)?

Моля, уверете се, че версията на операционната система на смартфона е IOS10 и Android 5.0 или по-нова и поддържа Bluetooth 4.0

1). Поради смущения в сигнала в безжичната Bluetooth връзка, времето за връзка може да варира. Ако не можете да го свържете за дълго време, моля, уверете се, че операцията се извършва без наличие на магнитно поле или смущения от множество Bluetooth устройства;

2). Изключете Bluetooth и го включете отново;

3). Затворете фоновото приложение или рестартирайте мобилния телефон;

4). Не свързвайте други Bluetooth устройства или функции едновременно;

5). Проверете дали приложението работи нормално във фонов режим. Ако не е във фонов режим, може да не е свързан

2. Не можете да намерите часовника?

Тъй като часовника не се търси от мобилният телефон по време на Bluetooth излъчване, моля, уверете се, че часовника е включен и активиран. Ако все още не излиза, моля, изключете Bluetooth и включете отново след 20 секунди.

Моля, обърнете внимание - Всички продукти подлежат на промяна без предизвестие.  
Запазваме право на грешки и пропуски в ръководството.



С настоящото Denver AS декларира, че радиооборудването тип SWK-110 е в съответствие с Директива 2014/53/ЕС. Пълният текст на ЕС декларацията за съответствие и ръководство за употреба може да намерите на: [www.mediatrade-bg.com](http://www.mediatrade-bg.com) или denver.eu и след това щракнете върху ИКОНАТА за търсене в горната част на уебсайта, изберете SWK-110 и вижте в раздел Сертификати и документи.

Работен честотен диапазон: 2412-2484 MHz  
Максимална изходна мощност: 0,555 W

### ГАРАНЦИОННИ УСЛОВИЯ

Пазете документа за покупка за целия гаранционен срок, тъй като е необходим за всички гаранционни претенции. По време на гаранционния срок дефектните артикули ще бъдат кредитирани, поправени или сменени за сметка на производителя. Работата, извършена по гаранцията не започва нов гаранционен срок, единствено удължава текущия с времето, необходимо за поправка или замяна. Производителят си запазва правото да анулира всички гаранционни претенции за повреди или дефекти поради неправилна употреба, злоупотреба или външно въздействие (падане, удар, проникване вода, прах, замърсяване или счупване).

Износващи се части (напр. Акумулаторни батерии) са изключени от гаранцията. При получаване на рекламационни стоки, "Медиа Трейд" ЕООД си запазва правото да избира между подмяна, ремонт или издаване на кредитно известие. Сумата на кредитното винаги ще се изчислява въз основа на покупната стойност на дефектните продукти.

Дефектни продукти се подават за рекламация при продавача или се изпращат в **пълна комплектровка** с **копие** от платежния документ на адрес:  
Гр. София, бул. Иван Гешов 2Е, Бизнес Център Сердика, сграда 3, офис 212.  
Телефон за връзка: 02/920 30 75