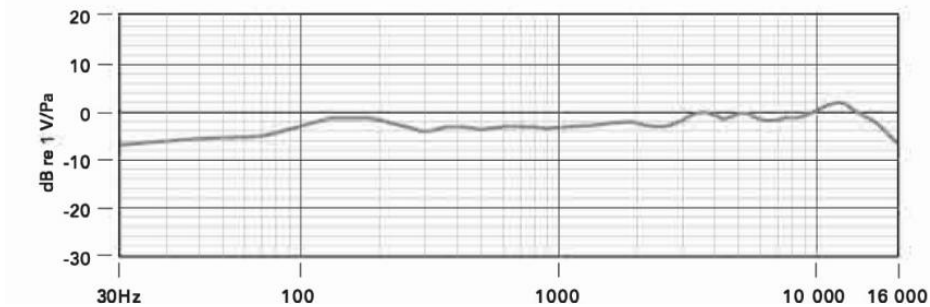




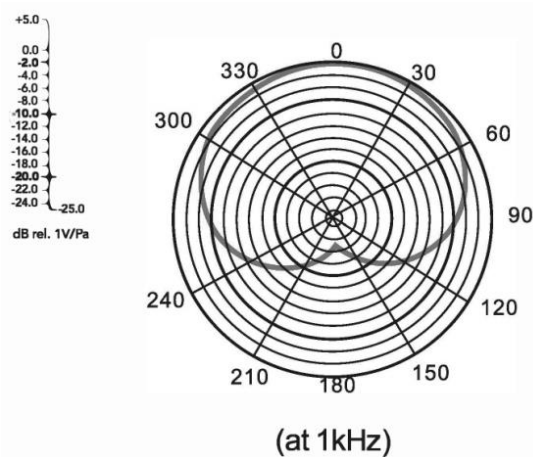
## Ръководство за употреба TRACER Микрофон Studio Pro



### Честотна характеристика



### Характеристика на посоката



### Включено в комплекта:

1. Кабел за микрофон
2. Поп филтър
3. Капачка от пяна против вятър
4. Амортисьор
5. Скоба за маса
6. Стойка за микрофон

### Характеристика

- Голяма капсула с покрита мембрана.
- Кардиоиден полярен модел.
- Безтрансформаторна схема със свръхнисък шум.
- Нова, най-съвременна електроника за повърхностен монтаж.
- Издръжливо покритие от сатениран никел.
- Стабилна метална система за рамена на стрелата с поп филтър.
- Рамо на стрелата с 2-осно въртящо се закрепване за точно позициониране.

### Разположение на микрофона

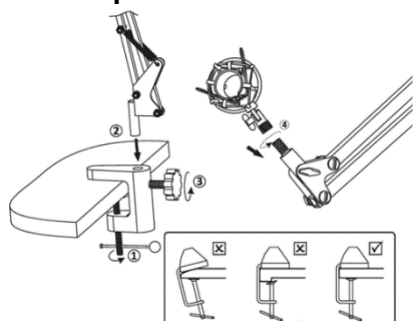
Логото на Tracer върху корпуса на микрофона показва предната част на микрофона и зоната на улавяне на кардиоидния модел. Моля, уверете се, че страната на логото е обърната към източника

на звук, който искате да запишете. Както при много други аспекти на процеса на записване, намирането на предпочитания „звук“ е въпрос на експериментиране.

### Запис на вокали

- Горещо препоръчваме да използвате поп филтъра за всички вокални записи. Това помага за минимизиране на експлозивни звуци (твърди „P“, „B“, „T“ и „K“ звуци), които произвеждат внезапна въздушна струя, която може да причини претоварване на капсулата и да произведе „пукащ“ звук.
- Всяка влага върху капсулата на микрофона може да причини проблеми на кондензаторните микрофони, но използването на поп щит ще намали риска от това.
- Разположението на микрофона и поп филтъра спрямо вокалиста може да варира в зависимост от няколко фактора, включително акустиката на помещението, вокалното изпълнение и дали вокалистът има висок или дълбок глас.
- Идеалната препоръка е да започнете с поп филтъра директно пред вокалиста и приблизително на 15 см (6") от микрофона. Това ще ви помогне да поддържате изпълнителя на постоянен минимум разстояние от микрофона и помага да се поддържат разумни нива на запис. Трябва да се експериментира с ъгъла, от който се адресира микрофонът, тъй като могат да се постигнат различни резултати, когато вокалистът е „извън оста“ спрямо микрофона.

### Инсталирайте стойката



1. Завийте СКОБАТА ЗА МАСА на ръба на масата.
2. Поставете регулируемото рамо в отвора.
3. Затегнете винта.
4. Фиксирайте ударната стойка със стойката за микрофон.

### Спецификации

- Ядро на микрофона: Диаметър 16 мм кондензатор
- Полярен модел: Кардиоидна
- Честотна характеристика: 30Hz-16kHz
- Чувствителност: -38dB +/- 3dB (0dB=1V/Pa при 1 kHz)
- Еквивалентно ниво на шум: 16dBA Макс.
- Максимален SPL: 120dB
- Съотношение S/N: 70dB
- Електрически ток: 3mA
- Напрежение: 1.5V
- Тегло на тялото: 7.2oz/205g
- Цвят черен
- Материал: Метал

Символът на зачеркнатата кофа за боклук, поставен върху оборудването, опаковката или придружаващите документи, означава, че продуктът не може да се изхвърля заедно с други отпадъци. Използваното оборудване може да съдържа вещества с токсични и канцерогенни свойства, опасни за човешкото здраве и живот и отравящи почвата и подземните води. Отговорност на потребителя е да предаде отпадъчното оборудване в определен пункт за събиране за правилното му обработване. За повече информация относно рециклирането на устройства, моля, свържете се с местните власти, службата за изхвърляне на отпадъци и мястото, където сте закупили този продукт.

