

Ръководство за употреба

Мултимедийни високоговорители R2000DB

Важно – инструкции за безопасност

Благодарим Ви, че закупихте този продукт на EDIFIER.

EDIFIER се старее да осигури мощни говорители, които да задоволят нуждите на крайните клиенти, дори и най-взискателните. Този продукт ще добави към вашата домашна аудио система, компютър и домашен мини театър страхотен звук. Моля прочетете това ръководство внимателно, за да постигнете максималното от системата.



Светкавицата със стрелка на върха описана в триъгълник е предназначена да оповести наличието на неизолувано високо напрежение във вътрешността на продукта., което може да е с достатъчна сила, че да предизвика опасен за човека електрически удар.

За да се избегне риск от електрически удар, не отваряйте продукта. В него няма подлежащи на поддръжка от страна на потребителя елементи. Поддръжката и сервизирането му трябва да се извършва само от квалифицирани лица.



Този предупредителен знак има за цел да предупреди потребителя за важни инструкции за правилна експлоатация и поддръжка (сервизиране) на продукта.

ИНСТРУКЦИИ ЗА БЕЗОПАСНОСТ

Моля прочетете всички приложени инструкции.

Моля прочетете всички предупредителни текстове.

Моля настройвайте нивото на звука до комфортно ниво, за да не увредите слуха си и озвучителната система.

Моля използвайте уреда в съответствие с предписанията на производителя.

Моля запазете това ръководство за бъдещи справки.

- Не излагайте озвучителната система на дъжд или влага.
- Не използвайте системата в близост до вода, не я потапяйте в течности и избягвайте разливане на такива върху нея.
- Не пренебрегвайте формата на захранващия конектор - той има две резки, като едната е по-широка от другата, за да може да се различава начинът на включването му.
- За допълнителна защита при светкавични бури изключвайте говорителите от електрическата мрежа и изключвайте компютъра.
- Изключвайте от щепсела говорителите когато не се използват продължително време.
- Разполагайте говорителите далеч от всякакви източници на топлина като нагревателни и готварски печки, камини и директна слънчева светлина.
- Не запушвайте отворите в кутиите на говорителите и никога не пъхайте обекти в тях. Винаги им осигурявайте пространство за вентилация и избягвайте потенциални електрически удари.
- Поставете говорителите на стабилно място, за да избегнете причиняване на наранявания на хора или на говорителите.
- Изключвайте говорителите от електрическата мрежа и от компютъра когато ги почиствате с влажна кърпа.
- Посещение в сервиз е необходимо когато захранващия кабел или щепсел са повредени, когато течни или други предмети са попаднали върху продукта, когато са били изложени на дъжд или влага, когато са били изпуснати от височина. Моля сервизирането да се извършва само от квалифициран персонал.
- Използвайте щепсела, за да изключвате от електрическата мрежа



Правилно изхвърляне на този продукт. Маркировката показва че този продукт не трябва да се изхвърля с други домакински отпадъци в рамките на ЕУ. За да избегнете възможно причиняване на вреда на околната среда или човешкото здраве от неконтролирано изхвърляне на отпадъци, рециклирайте отговорно продукта, за да спомогнете повторната употреба на материалните ресурси. За да върнете използвания уред, моля използвайте системата за събиране и връщане на употребявани уреди или се свържете с търговеца, от който сте закупили продукта. Той може да вземе продукта за безопасно за околната среда рециклиране.



Това оборудване е Клас II или двойно изолиран електрически уред. Той е конструиран по такъв начин, че не изисква заземяване с цел безопасност.

Съдържание на кутията:

Пасивен високоговорител



Дистанционно

Инфрачервен приемник

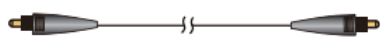
Активен високоговорител



аудио кабел 3.5 мм към двоен RCA



Двоен RCA към двоен RCA аудио кабел

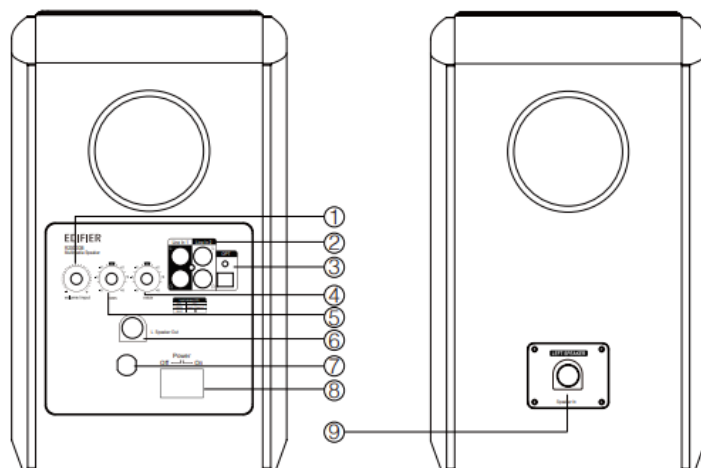


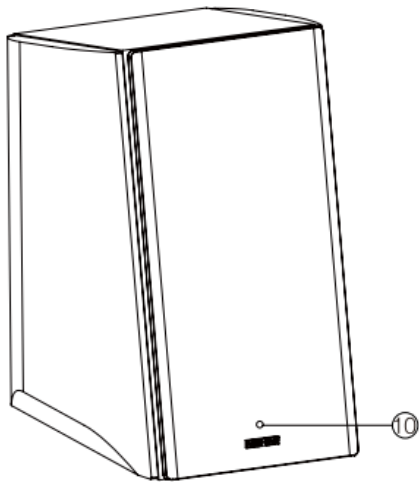
Фибро-оптичен свързващ кабел



Кабел за свързване на високоговорителите

Наръчник на
потребителя

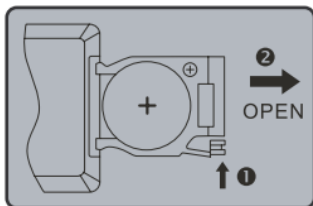
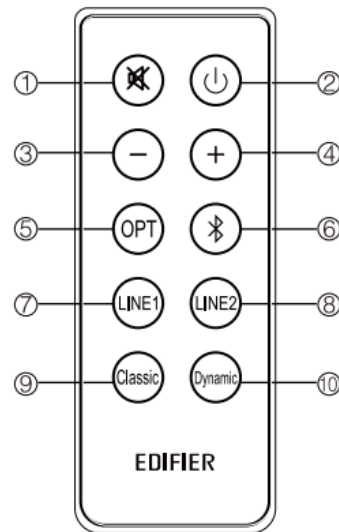




- ① Копче на главния контрол на силата на звука Line in 1 / Line in 2 / OPT / Bluetooth: Натисни веднъж
 - ② Входен джак за аудио сигнал
 - ③ Джак на оптичния вход
 - ④ Копче за регулиране на високите
 - ⑤ Копче за регулиране на басите
 - ⑥ Изход към високоговорителя
 - ⑦ Захранващ кабел
 - ⑧ Ключ за електрозахранването
 - ⑨ Връзка към активния високоговорител
 - ⑩ Индикаторна лампа
- Зелено: Line in 1/ Line in 2 (Линия 1 и 2)
 Червено: OPT (Оптичен)
 Синьо: Bluetooth

Дистанционно

- ① Бутон „Заглушаване“
- ② Готовност / „Включено“
- ③ Намаляване силата на звука
- ④ Увеличаване силата на звука
- ⑤ Оптичен вход
- ⑥ Вход „Bluetooth“
- ⑦ Входящ сигнал по Линия 1 (Line in 1)
- ⑧ Входящ сигнал по Линия 2 (Line in 2)
- ⑨ Режим „Класически“ (Classic)
- ⑩ Режим „Динамичен“ (Dynamic)



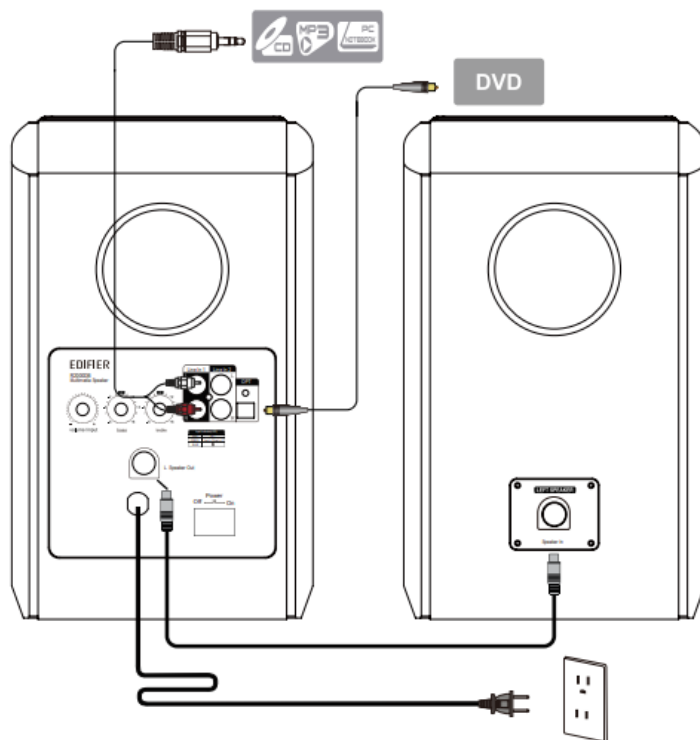
Поставяне на батерията:

Моля вижте илюстрацията за начина на отваряне на гнездото на батерията. Поставете батерията от типа „CR 2025“ и затворете гнездото.

Забележка:

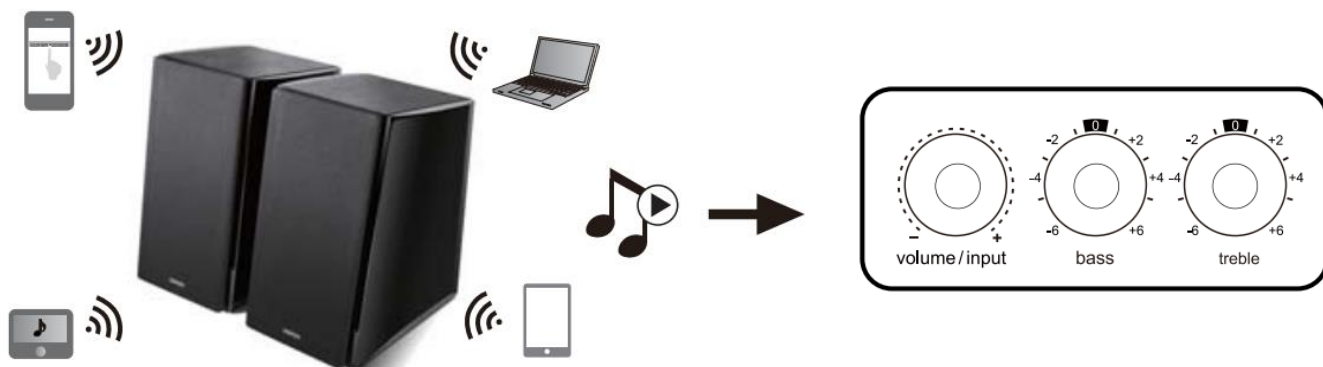
1. Не поставяйте дистанционното на горещи или влажни места.
2. Не презареждайте батериите.
3. Махнете батерията, когато няма да ползвате уреда продължително време.
4. Батерията не трябва да бъде излагана на високи температури като пряко слънце греене, огън и други подобни.

Начини на свързване



Забележка: В режим на работа „Оптически сигнал“, могат да се ползват само стандартни PCM (Pulse-Code Modulation – Импулсно кодирана модулация) аудио сигнали на тестваш часовник (44.1 / 48 / 96 KHz).

Bluetooth®



- ① Задайте на вашето устройство (мобилен телефон, таблет, MP3/MP4 плейър и др.) да търси и изберете “EDIFIER R2000DB”.
- ② Сдвоете вашето устройство с “EDIFIER R2000DB”.
- ③ Прослушайте аудио записите от вашето устройство и настройте силата на звука на желаното от вас ниво.
- ④ За да изключите Bluetooth връзката: Натиснете и задръжте

Забележка:

1. Възможностите за свързване чрез Bluetooth и съвместимостта с такава връзка са различни за различните източници на звуков сигнал в зависимост от версиите на софтуера на устройствата подаващи входния сигнал.
2. За да използвате пълните възможности на функцията Bluetooth на този уред, моля уверете се, че мобилното ви устройство има профил „A2DP“.
3. PIN кодът за свързване е “0000”, ако е необходим за установяване на връзката.

Спецификации

Обща изходяща мощност: RMS 24 W × 2 (високи) + 36 W × 2 (баси) (DRC ON)

Съотношение сигнал шум: ≥85 dBA

Честотен обхват: 50 Hz ~ 20 KHz (@+/-3 db)

Чувствителност на входа:

Line in 1 (Входяща линия 1): 800 mV ± 50 mV

Line in 2 (Входяща линия 2): 600 mV ± 50 mV

OPT (Оптичен вход): 500 mFFs ± 50 mFFs

Тип на входовете: RCA / Bluetooth / OPT

Движител „Баси“: 5 инча (132 mm)

Движител „Високи“: Ф 25 mm silk dome tweeter (туитър тип „копринен купол“)

Проблеми и отстраняването им

- Моля проверете дали уредът е включен към електрозахранването и дали стенният контакт е изправен и ма ток.
- Изключете и отново включете системата и отново я свържете с източника на аудио сигнал.
- Проверете дали главното копче за настройка на силата на звука не е поставено на минимум.
- Проверете дали аудио кабелът е правилно скачен.
- Проверете дали постъпва сигнал от аудио източника.

ГАРАНЦИОННИ УСЛОВИЯ

Пазете документа за покупка за целия гаранционен срок, тъй като е необходим за всички гаранционни претенции. По време на гаранционния срок дефектните артикули ще бъдат кредитирани, поправени или сменени за сметка на производителя. Работата, извършена по гаранцията не започва нов гаранционен срок, единствено удължава текущия с времето, необходимо за поправка или замяна. Производителят си запазва правото да анулира всички гаранционни претенции за повреди или дефекти поради неправилна употреба, злоупотреба или външно въздействие (падане, удар, проникване вода, прах, замърсяване или счупване).

Износващи се части (напр. Акумулаторни батерии) са изключени от гаранцията. При получаване на рекламационни стоки, “Медиа Трейд“ ЕООД си запазва правото да избира между подмяна, ремонт или издаване на кредитно известие. Сумата на кредитното винаги ще се изчислява въз основа на покупната стойност на дефектните продукти.

Дефектни продукти се подават за рекламация при продавача или се изпращат в **пълна комплектровка** с **копие** от платежния документ на адрес:

Гр. София, бул. Иван Гешов 2Е, Бизнес Център Сердика, сграда 3, офис 212.

Телефон за връзка: 02/920 30 75