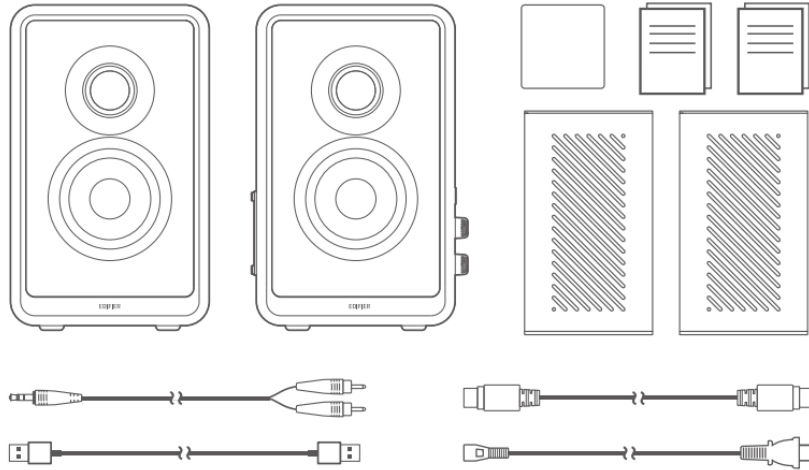
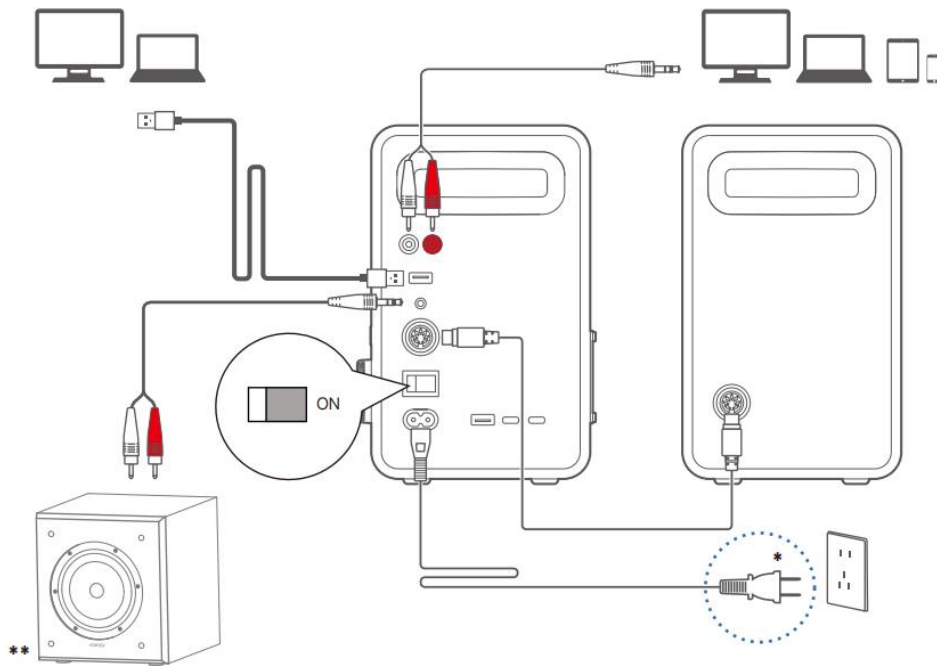


# Ръководство за употреба Мултимедийни тонколони QR65

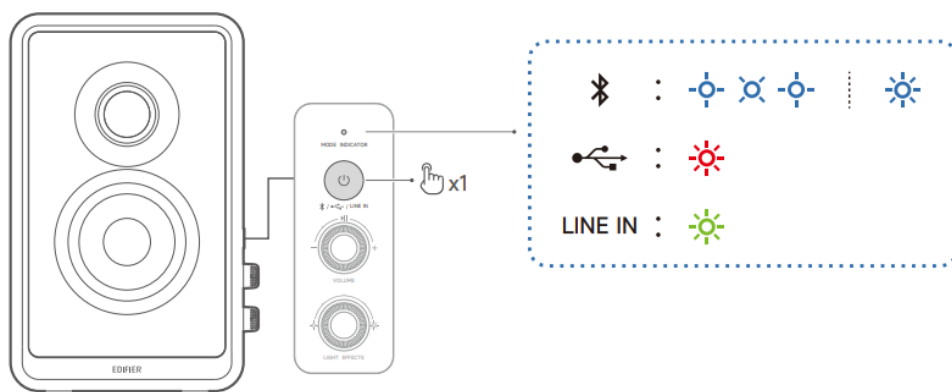
## Съдържание



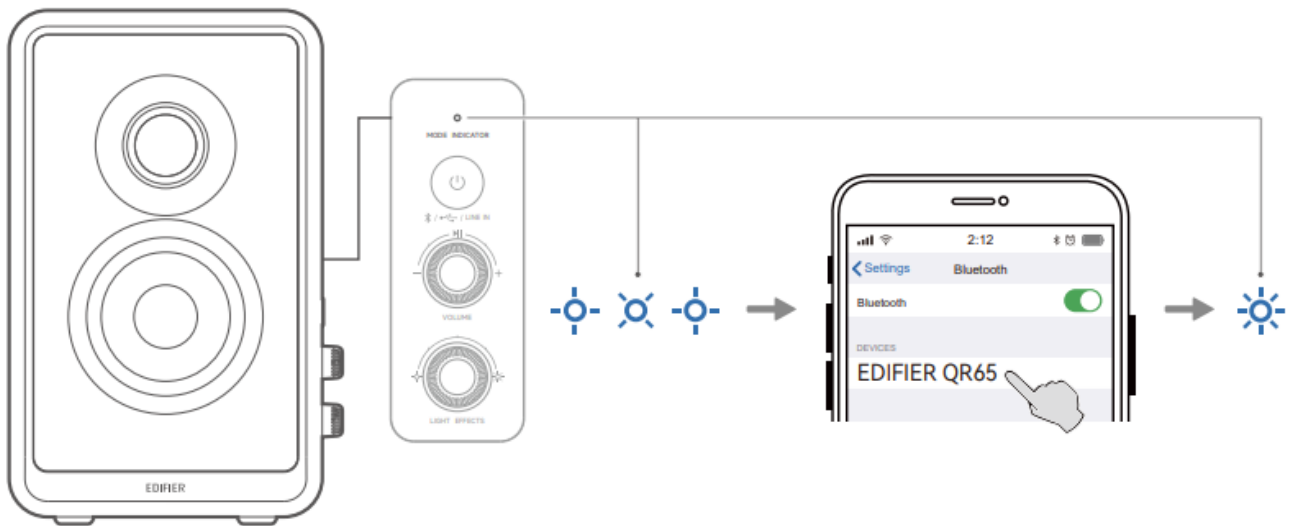
## Кабелна връзка



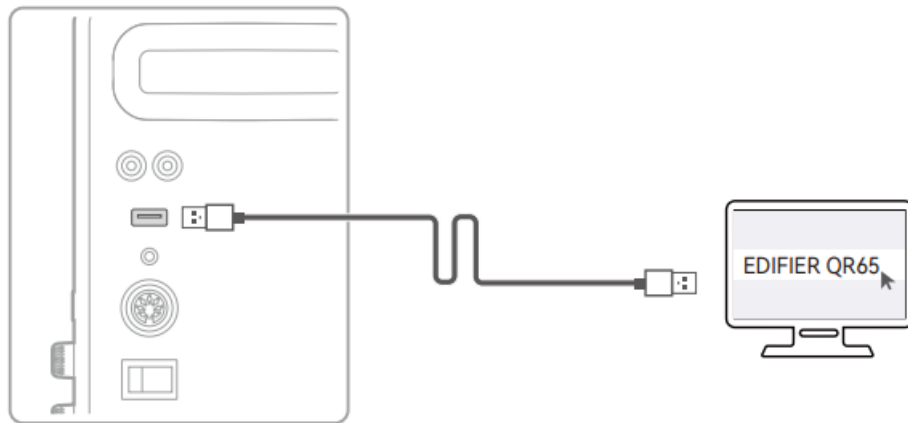
## Избор на източник



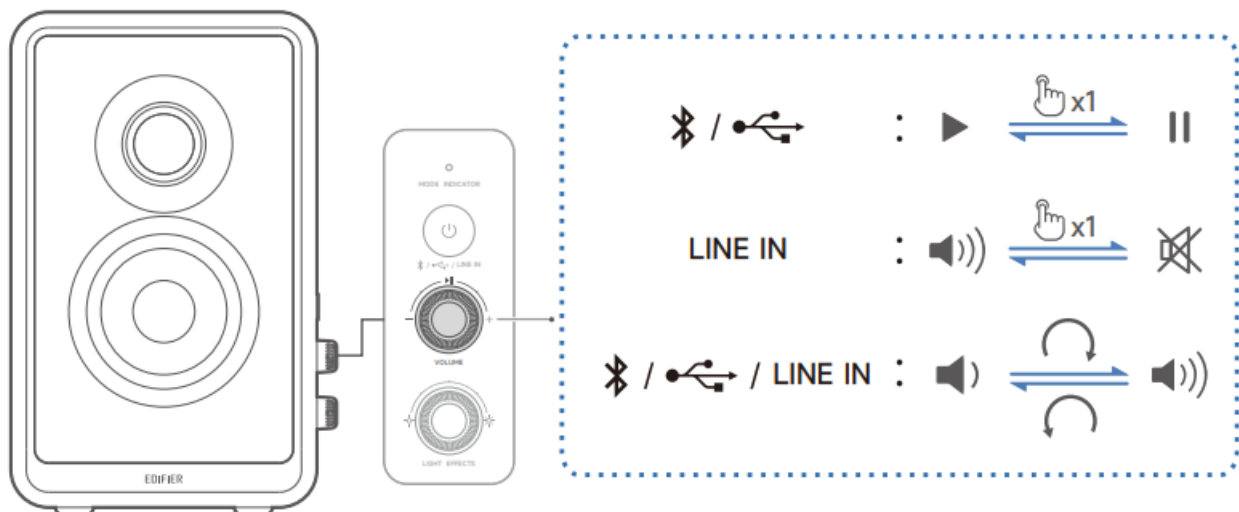
## Bluetooth връзка



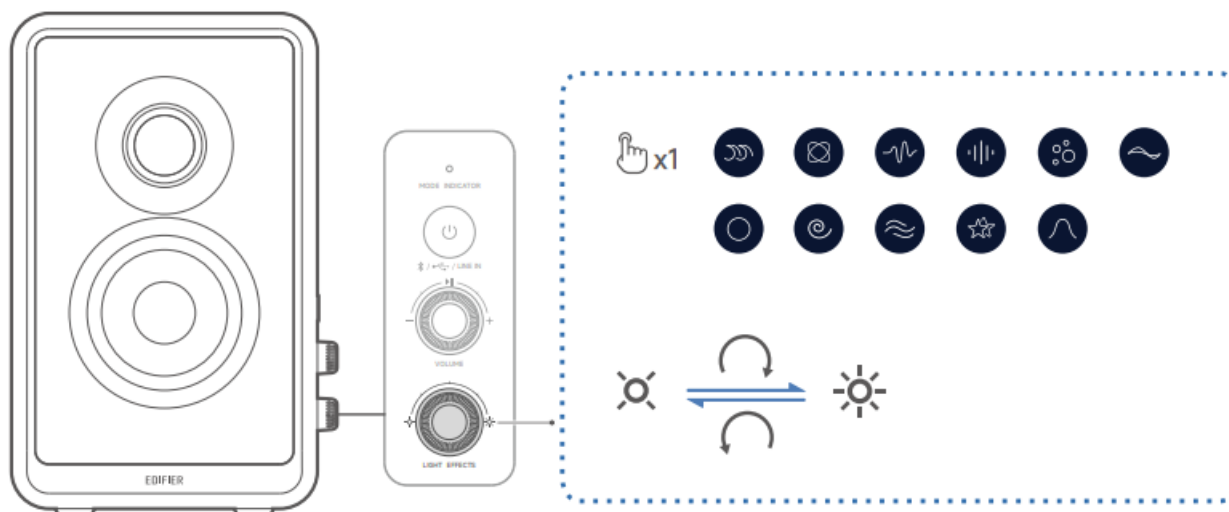
## Връзка USB



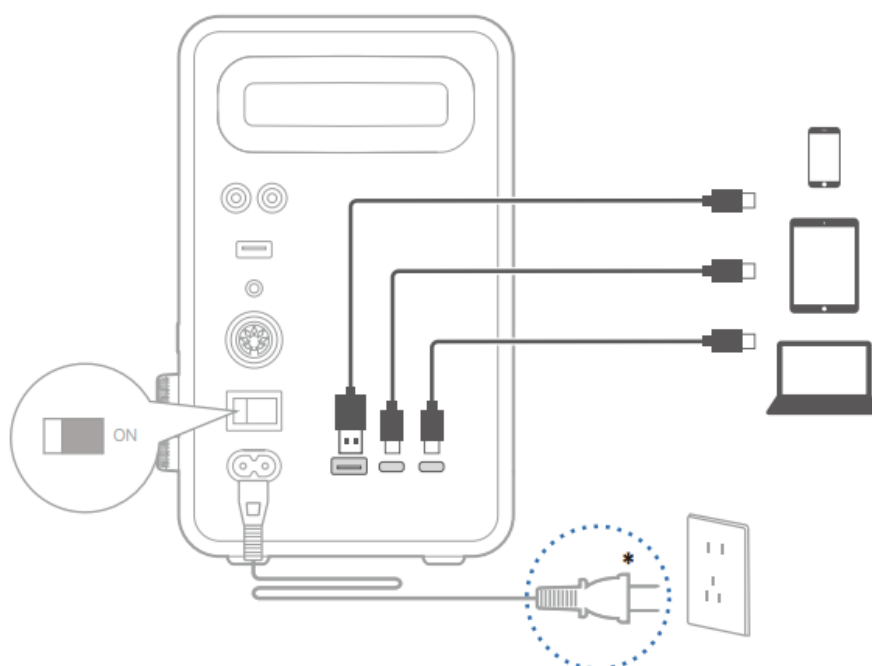
## Управление на възпроизвеждането



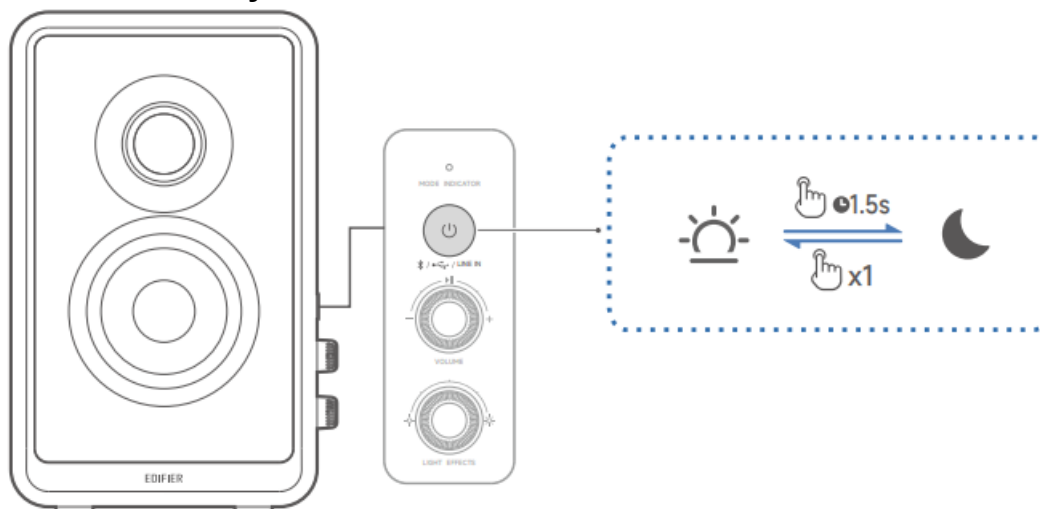
## Светлинни ефекти



## Зареждане



## Режим на готовност и събуждане



Обща изходна мощност: Дясна/Лява(високи честоти): 15W+15W, Дясна/Лява(среден бас): 20W+20W

Честотен обхват: 55Hz-40kHz

#### Забележка:

- Изображенията са само с илюстративна цел и може да се различават от действителния продукт.
- Доставеният в комплекта USB свързващ кабел е само за аудио стрийминг. Не го използвайте за зареждане на устройства.
- Поради необходимостта от техническо усъвършенстване и надграждане на системата, информацията и спецификациите, съдържащи се тук, може да се различават леко от действителния продукт. Ако се установи разлика, предимство има действителният продукт.

#### Забележка:

- \* Вход за захранване: 100-240V~ 50/60Hz 1,5A
- \* Този тип щепсел е предназначен само за илюстрация.
- \*\* Субуферът не е в комплекта. За да го свържете със субуфер, може да е необходим друг подходящ аудио кабел.
- Включване на захранването: Превключете главният бутон за захранване на задния панел на активната тонколона на „ON“.
- Изключване на захранването: Превключете главния бутон за захранване на „OFF“.

#### Забележка:

- ПИН кодът за връзка е: „0000“, ако е необходимо.
- За да се насладите на пълните блутут функции на този продукт, моля, уверете се, че Вашето мобилноустройство поддържа профилите A2DP и AVRCP.
- Ако в рамките на 30 минути няма свързано устройство, високоговорителят ще премине в режим на скрит Bluetooth. В този режим, (1) новите устройства не могат да намерят високоговорителя, но (2) за устройство, което съществува в запис за сдвояване на този високоговорител, можете да изберете „EDIFIER QR65“ от неговия списък с Bluetooth устройства, за да възстановите връзката. За да излезете от скрития Bluetooth режим, натиснете и задръжте бутона „ VOLUME “ за 1,5 секунди.
- За да прекъснете връзката с текущото Bluetooth устройство, натиснете и задръжте бутона „ VOLUME “ за 1,5 секунди

#### Забележка:

1. В режим на USB аудио стрийминг синхронизацията на силата на звука не се поддържа. За да регулирате силата на звука, регулирайте отделно силата на звука на тонколоната и на компютъра.
2. Следните операционни системи поддържат USB аудио сигнал: Windows 11, Windows 10, Windows 8 и Windows 7.
3. В режим LINE IN синхронизирането на звука не се поддържа. За да регулирате силата на звука, регулирайте я поотделно на тонколоната и на устройството си.

#### Забележка:

- Вход за захранване: 100-240V~ 50/60Hz 1,5A
- По време на зареждането се уверете, че захранващият кабел е правилно свързан и главният бутон за захранване на задния панел на активната тонколона е превключен на „ON“.
- За да гарантирате високоефективно зареждане, използвайте кабел за зареждане, който поддържа ток на зареждане 4,5 A или по-висок

USB-A	5V==3A, 9V==3A, 12V==3A, 20V==3A (60W макс.)	USB-C 1	5V==3A, 9V==3A, 12V==3A, 15V==3A, 20V==3.25A (65W макс.)
USB-C 2	5V==3A, 9V==3A, 12V==3A, 15V==3A, 20V==3.25A (65W макс.)		
USB-C 1 и USB-C 2	20W макс. + 45W макс.	USB-A и USB-C 1	15W макс.
USB-A и USB-C 2	20W макс. + 45W макс.	USB-A, USB-C 1 и USB-C 2	15W макс. + 45W макс.

Ако искате да разберете повече за EDIFIER, моля, посетете нашия сайт: [www.edifier.com](http://www.edifier.com) За запитвания относно гаранции на EDIFIER, моля, посетете съответната страница за държава на нашия сайт [www.edifier.com](http://www.edifier.com) и прегледайте раздела Условия за гаранция.

С настоящото Edifier International Limited декларира, че радиооборудването тип EDF286005 е в съответствие с Директива 2014/53/ЕС.

Пълният текст на ЕС декларацията за съответствие е достъпен на следния интернет адрес:

<https://www.edifier.com/int/eu-doc.html> и [www.mediatrade-bg.com](http://www.mediatrade-bg.com)

Декларация за ЕС

Честотна лента: 2,402 GHz ~ 2,480 GHz RF Изходна мощност: ≤12 dBm (EIRP) Няма ограничение за употреба.

FCC ID: Z9G-EDF218 IC: 10004A-EDF218

### ГАРАНЦИОННИ УСЛОВИЯ

Пазете документа за покупка за целия гаранционен срок, тъй като е необходим за всички гаранционни претенции. По време на гаранционния срок дефектните артикули ще бъдат кредитирани, поправени или сменени за сметка на производителя. Работата, извършена по гаранцията не започва нов гаранционен срок, единствено удължава текущия с времето, необходимо за поправка или замяна. Производителят си запазва правото да анулира всички гаранционни претенции за повреди или дефекти поради неправилна употреба, злоупотреба или външно въздействие (падане, удар, проникване вода, прах, замърсяване или счупване).

Износващи се части (напр. Акумулаторни батерии) са изключени от гаранцията. При получаване на рекламационни стоки, "Медиа Трейд" ЕООД си запазва правото да избира между подмяна, ремонт или издаване на кредитно известие. Сумата на кредитното винаги ще се изчислява въз основа на покупната стойност на дефектните продукти.

Дефектни продукти се подават за рекламация при продавача или се изпращат

в **пълна комплектровка** с **копие** от платежния документ на адрес:

Гр. София, бул. Иван Гешов 2Е, Бизнес Център Сердика, сграда 3, офис 212.

Телефон за връзка: 02/920 30 75