

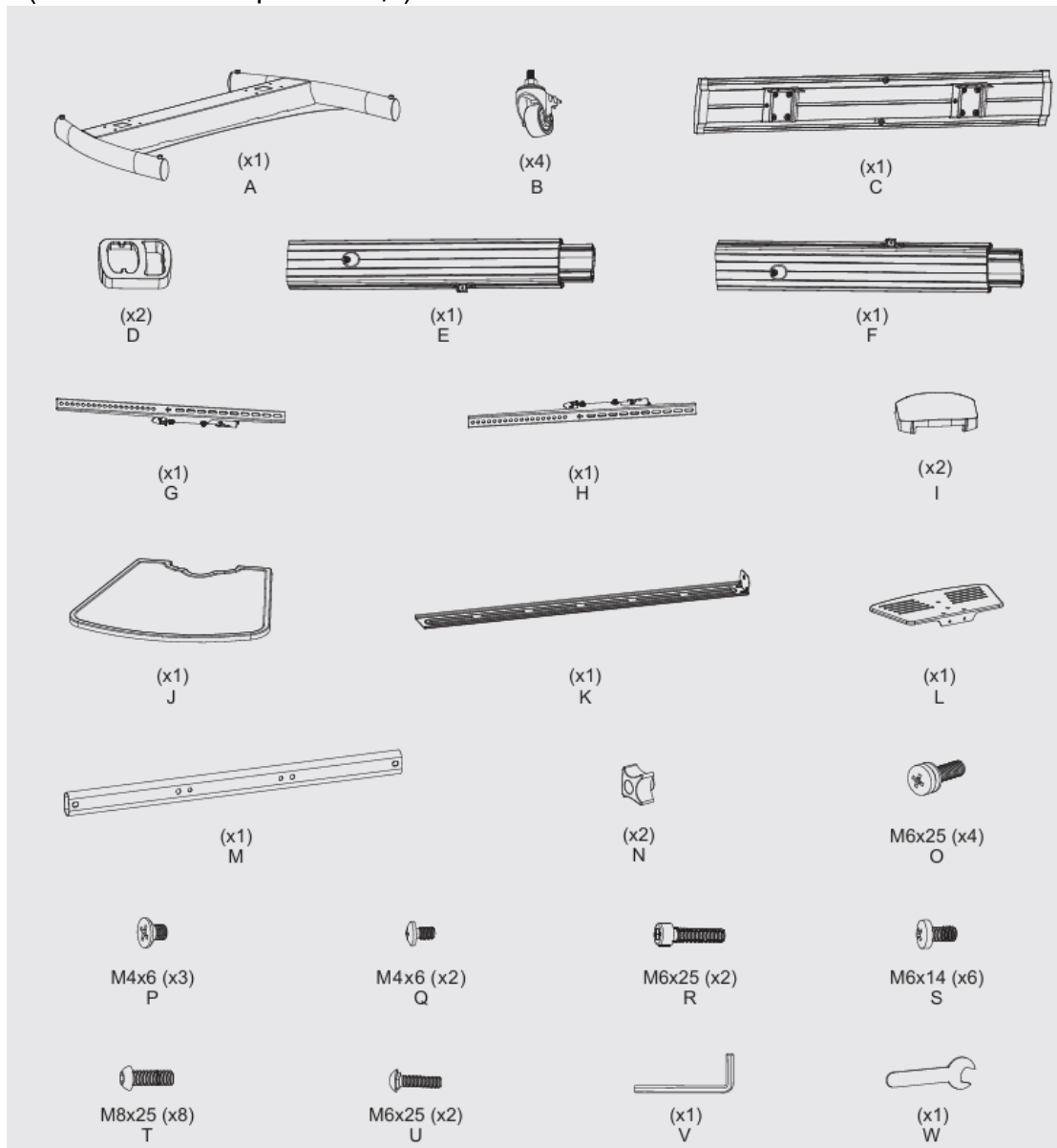
# Ръководство за употреба

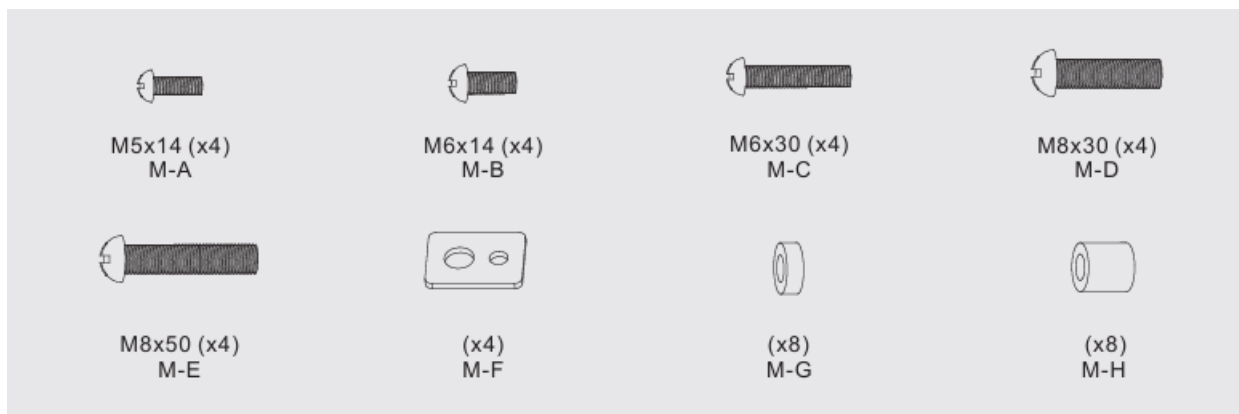
## TV Стойка на колела

### 60" - 100"

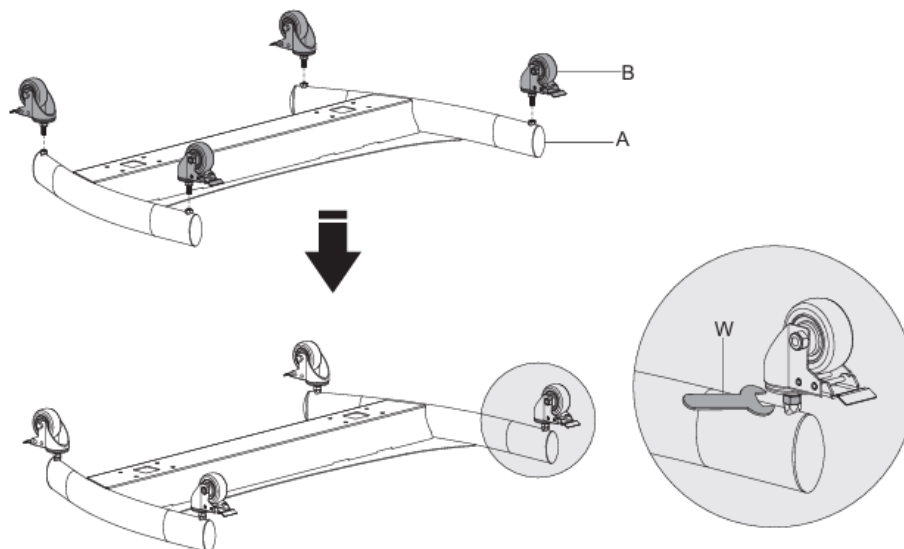
#### Мерки за безопасност

- Използването с продукти, по-тежки от посочените номинални тегла, може да доведе до нестабилност, причинявайки нараняване.
- Уверете се, че разбирате всички инструкции, преди да започнете сглобяването. Уверете се, че сте получили всички части съгласно контролния списък на компонентите преди инсталирането.
- Трябва да се използват предпазни средства и подходящи инструменти. Този продукт трябва да се инсталира само от професионалисти.
- Уверете се, че опорната повърхност ще издържи безопасно теглото на оборудването и целия прикрепен хардуер и компоненти.
- Използвайте предоставените монтажни винтове и **НЕ ЗАТЯГВАЙТЕ ПРЕКАЛЕНО** монтажните винтове.
- Този продукт е предназначен само за употреба на закрито.
- Поддръжка: Проверявайте дали скобата е сигурна и безопасна за използване на редовни интервали (поне на всеки три месеца).



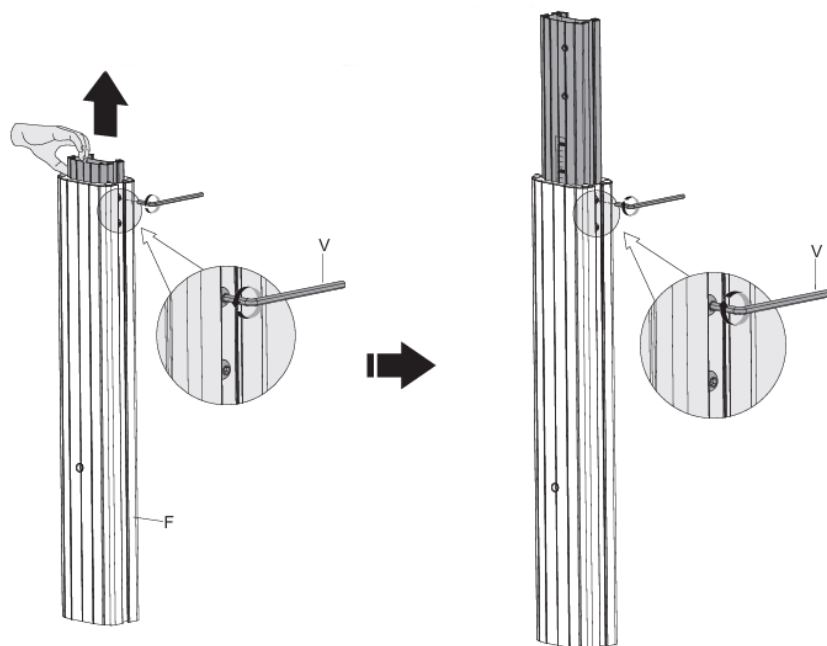


1.



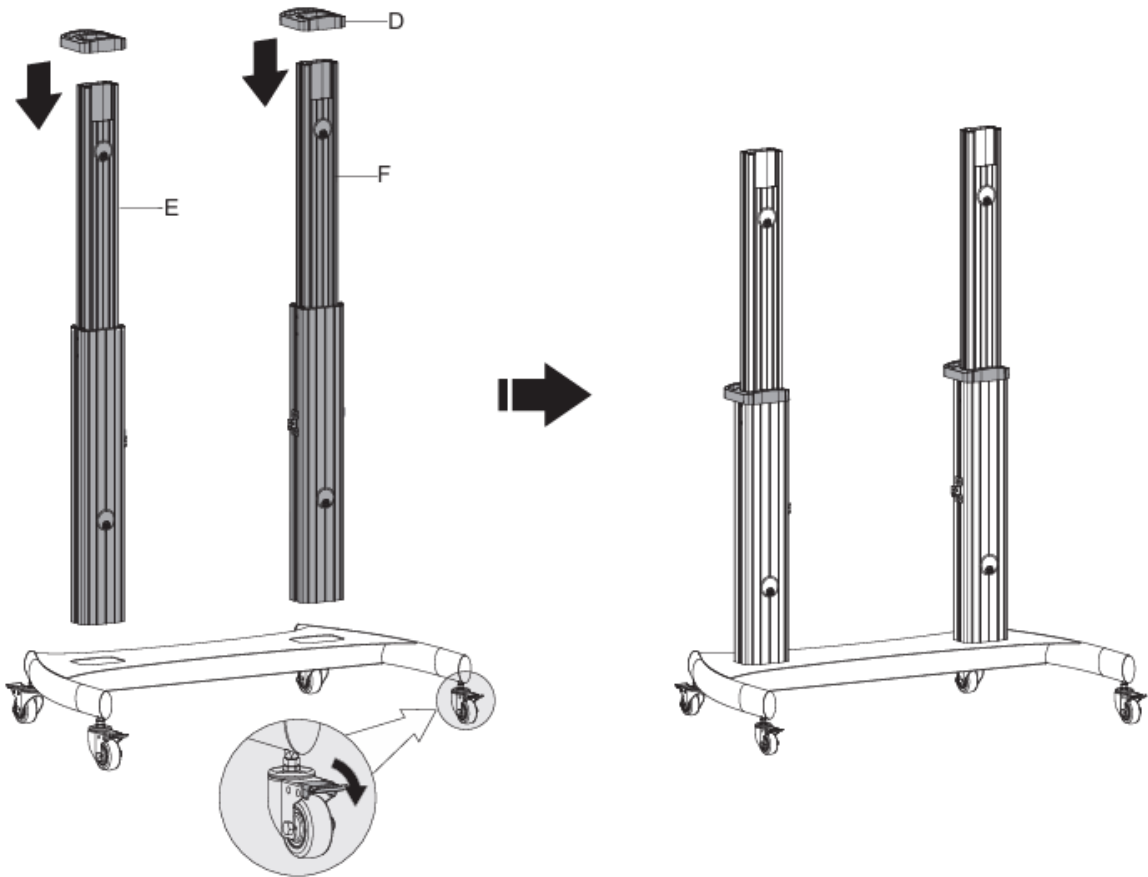
Забележка: Настройте фино всяко колелце чрез завъртане на гайката, която повдига или спуска основата.

2a

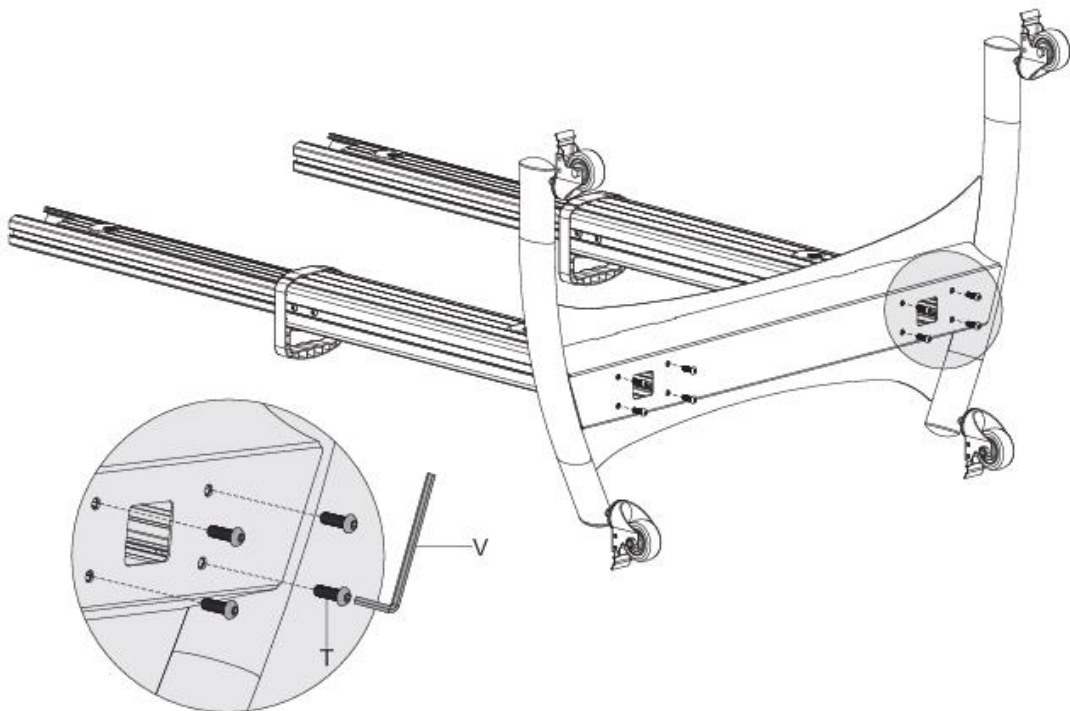


ВНИМАНИЕ: Дръжте вътрешната колона, когато разхлабвате винтовете, за да регулирате височината

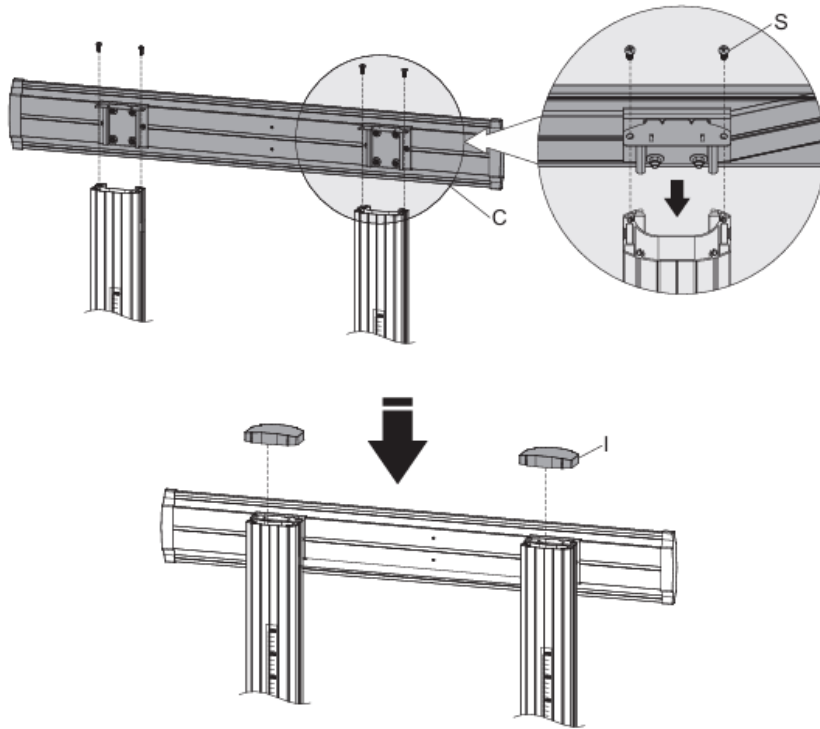
2b



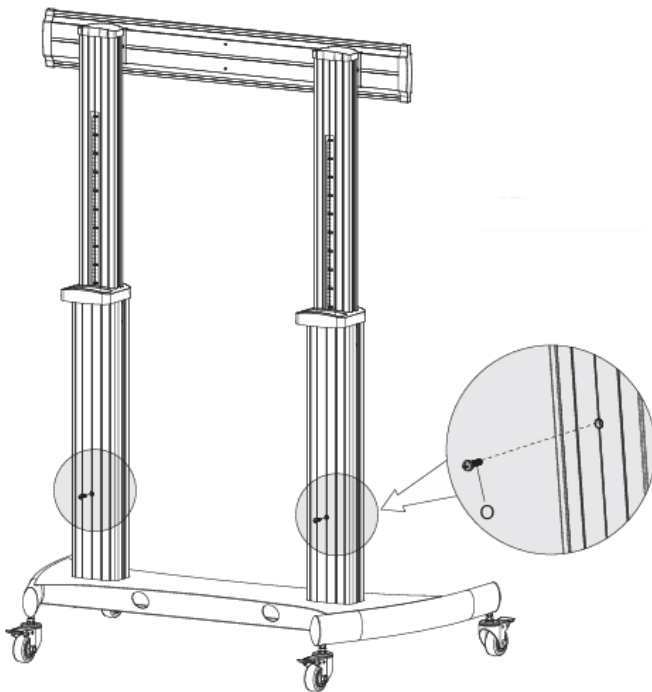
2c



2d

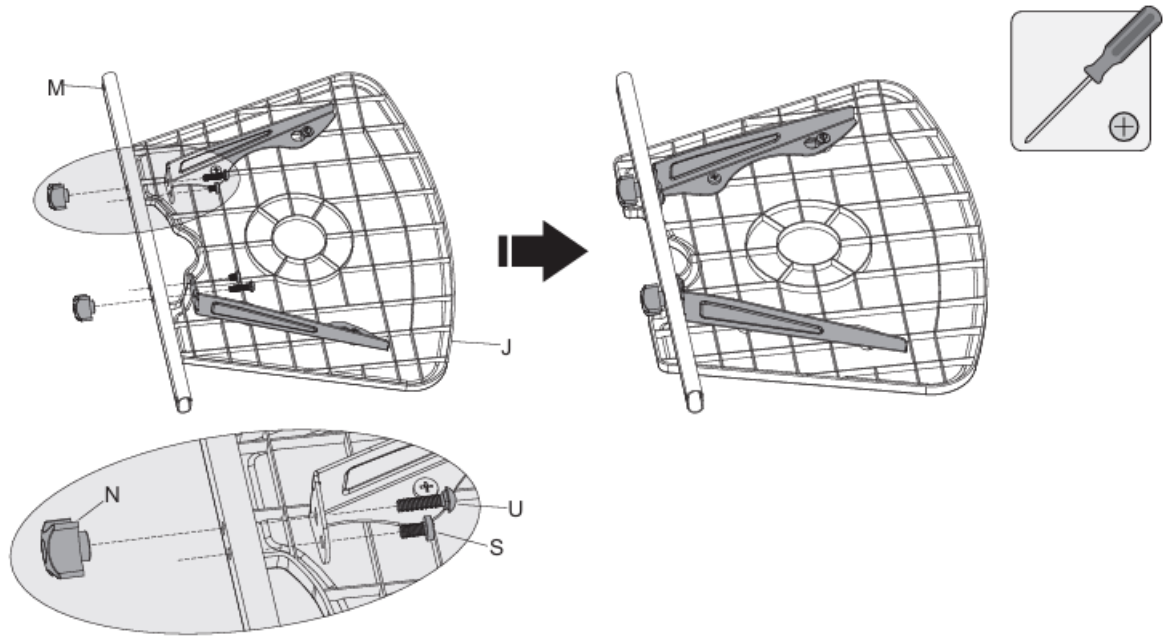


2e

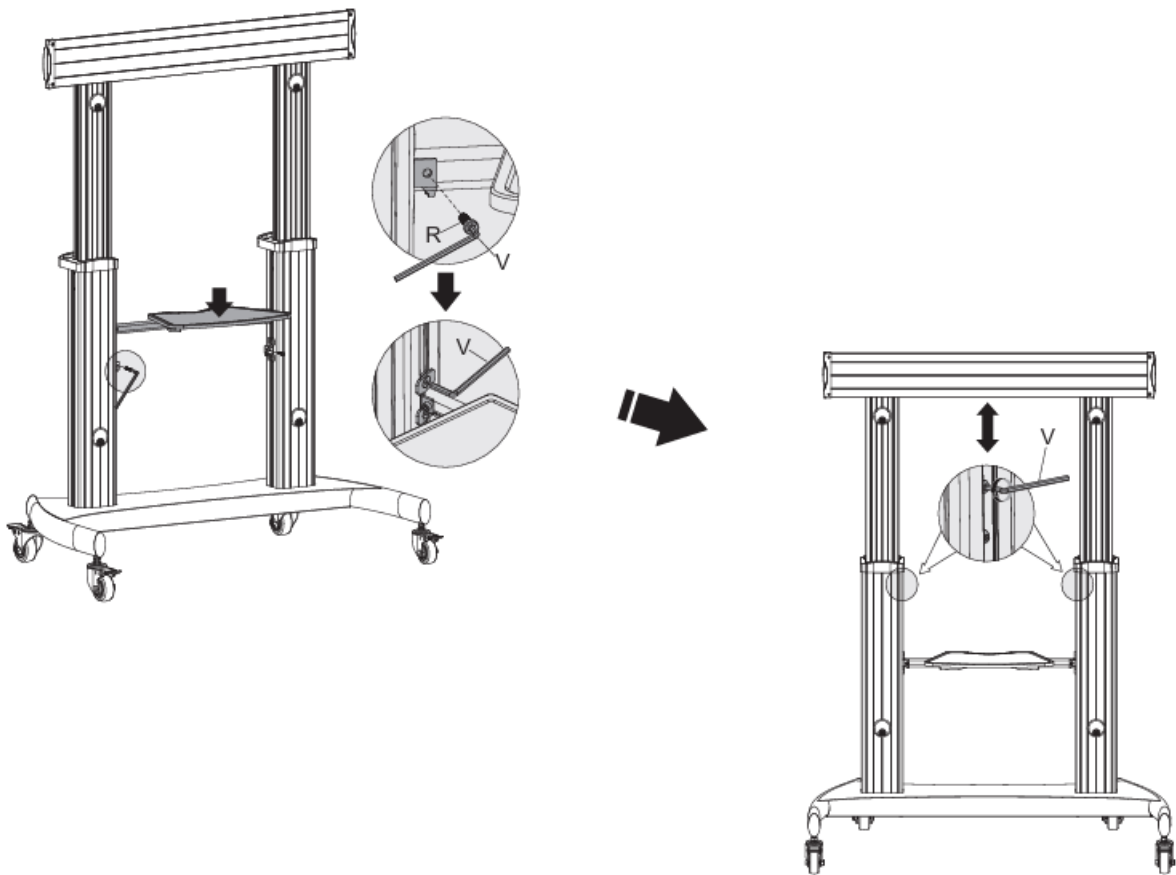


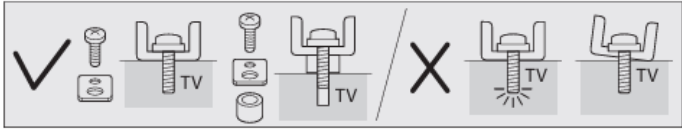
Затегнете предпазния винт

3a

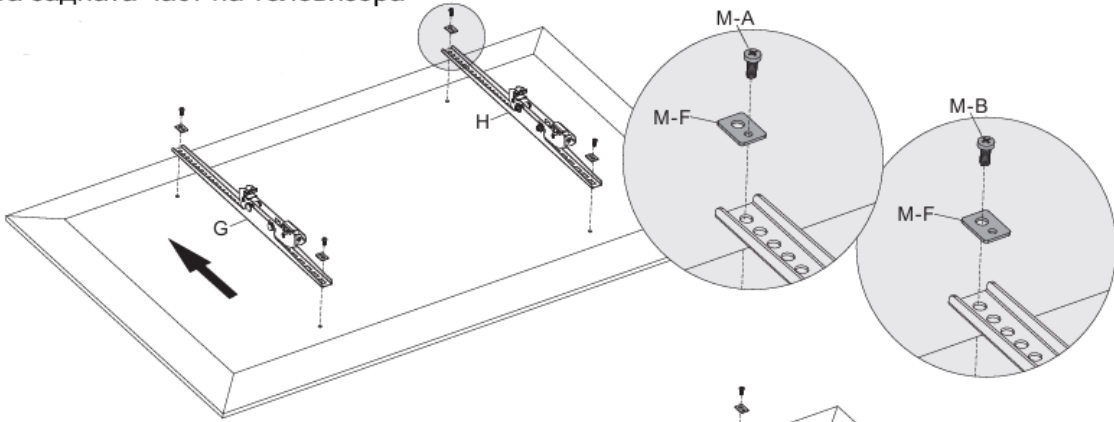


3b

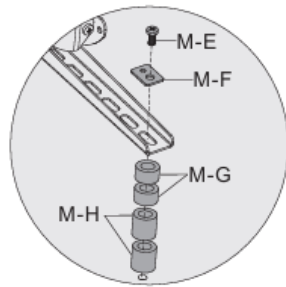
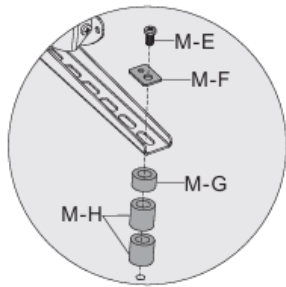
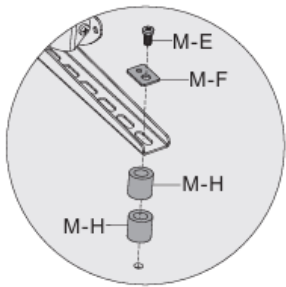
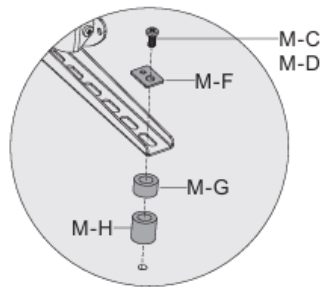
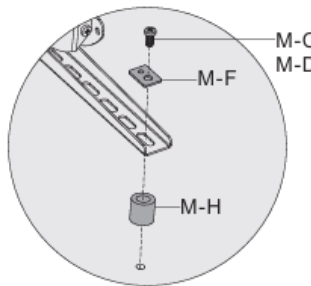
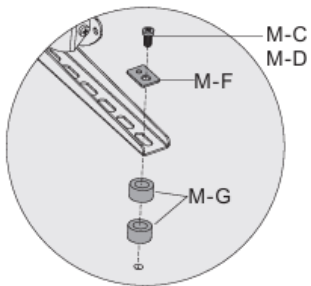
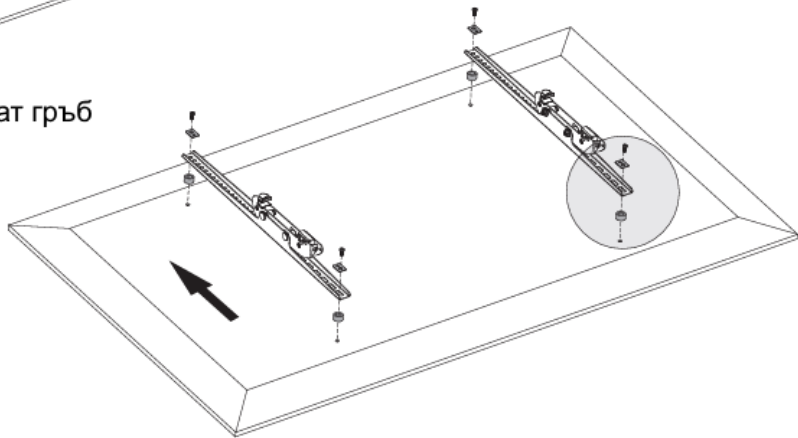




За задната част на телевизора



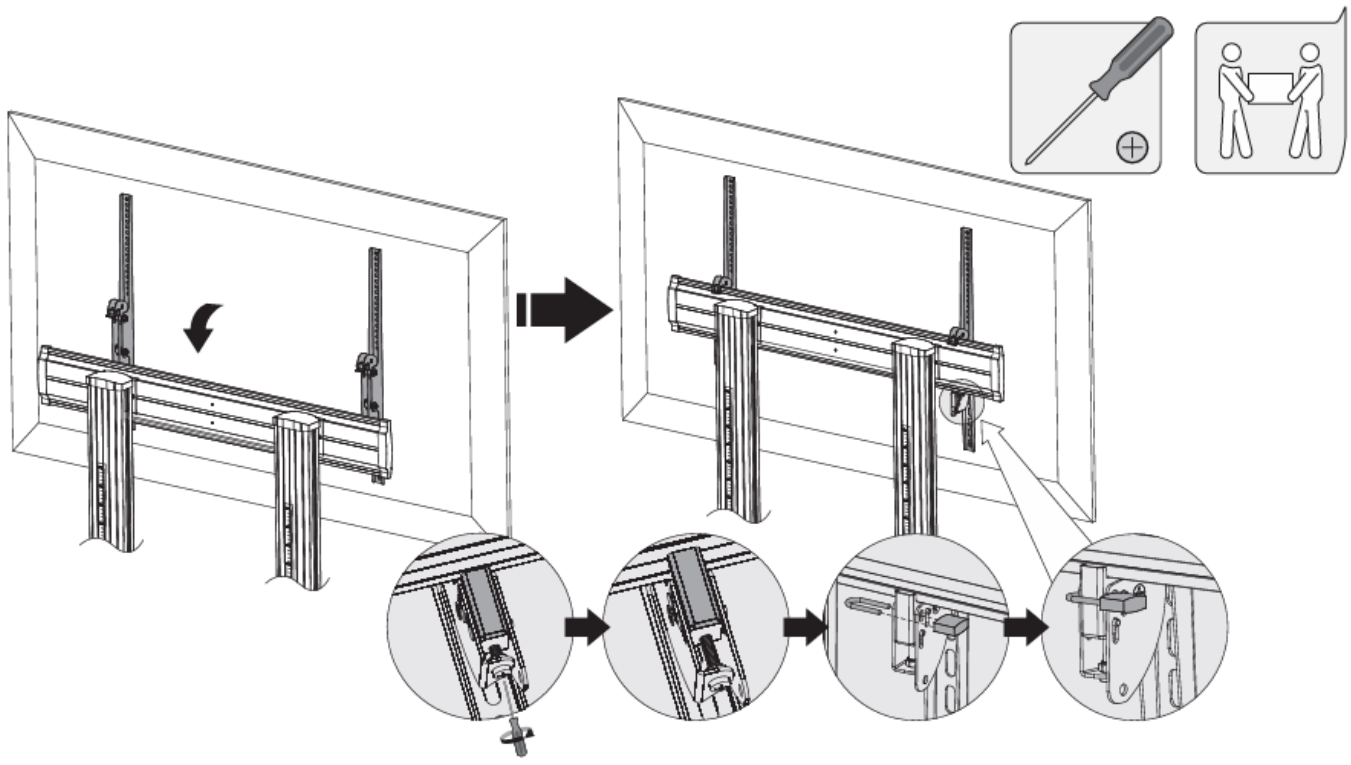
За екрани с вдлъбнат гръб



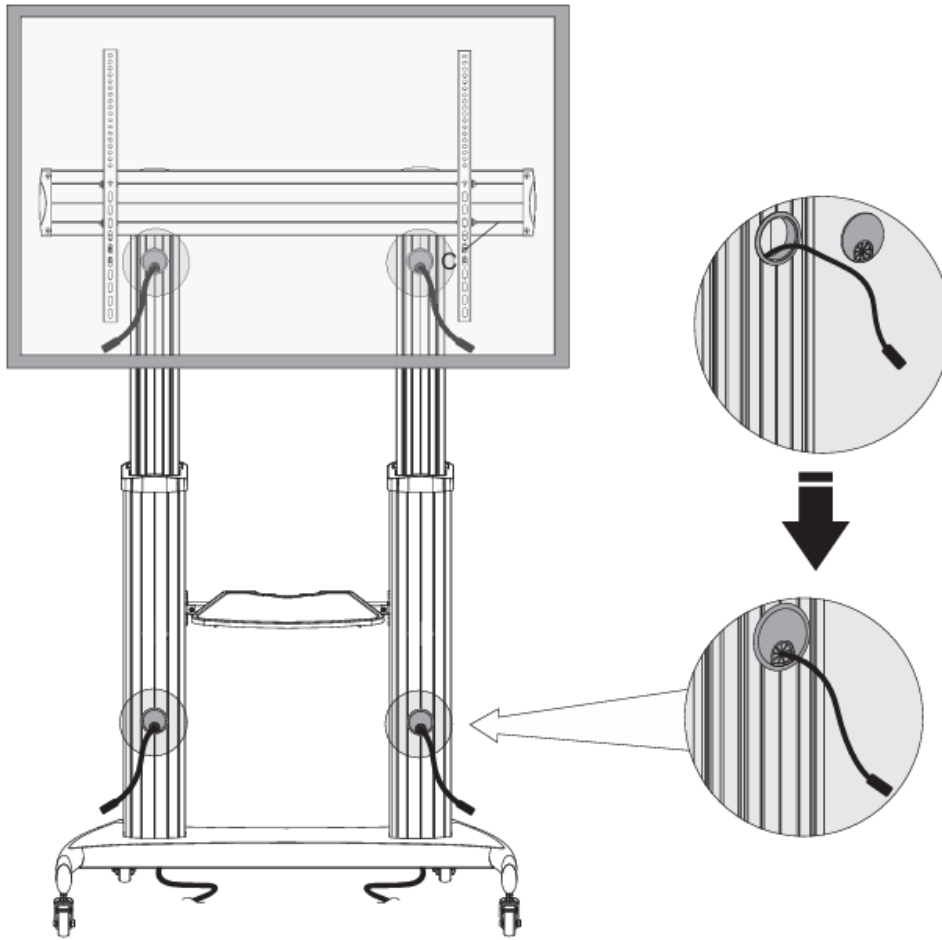
M-A			M-B		
M-C			M-D		
M-E			M-F		
M-G			M-H		

Разположете адаптерните скоби възможно най-близо до центъра на дисплея.

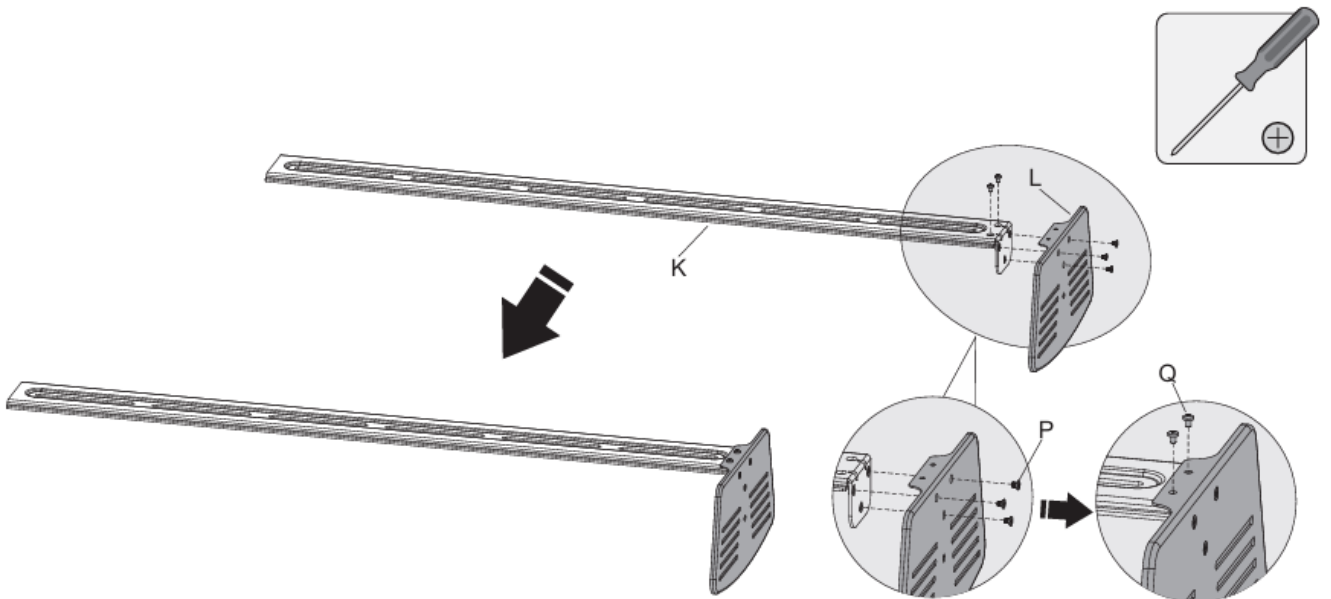
5.



6.

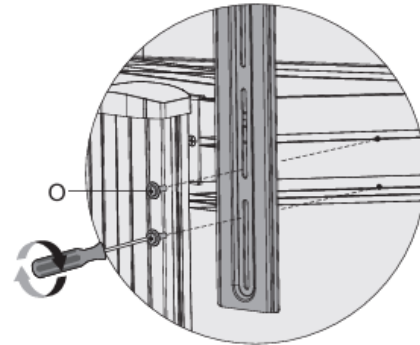
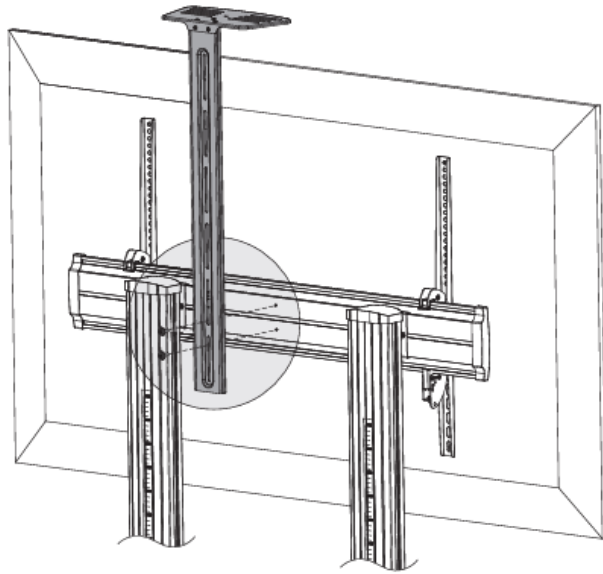


7.

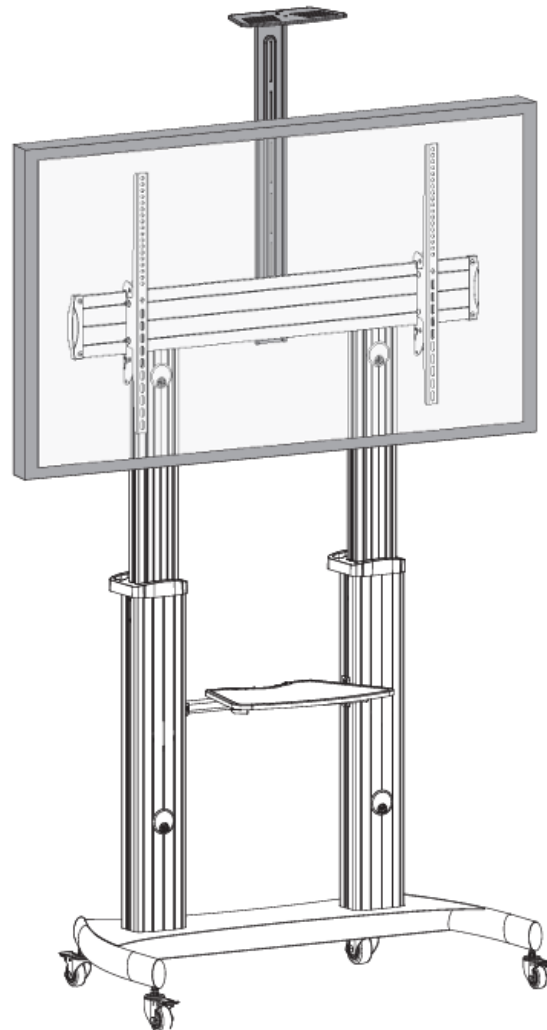
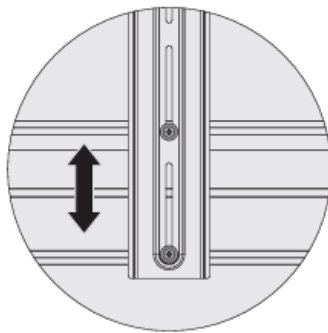


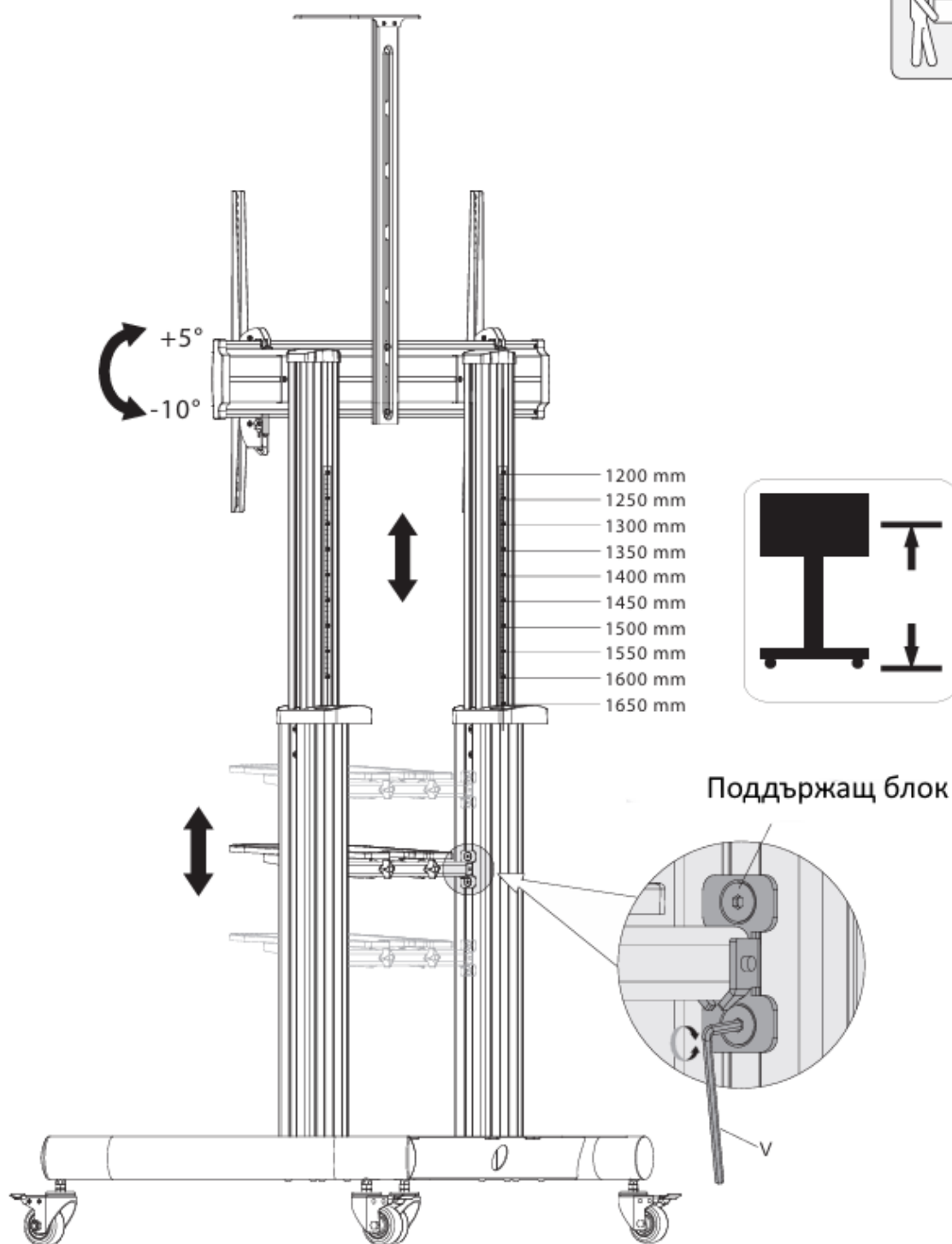


8a



8b





Разхлабете винтовете на двата опорни блока и регулирайте DVD рафта на желаната височина. Затегнете всички винтове, за да ги закрепите.