

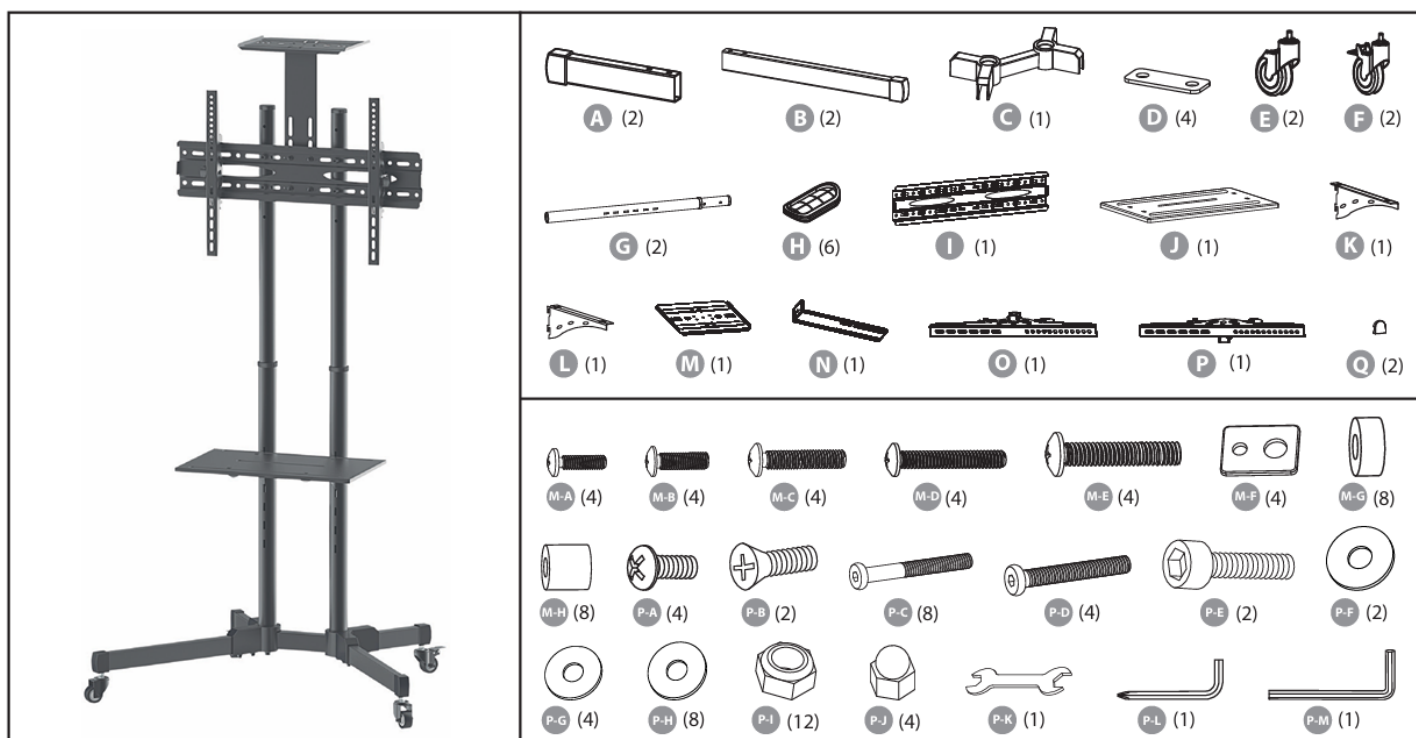
# Ръководство за употреба

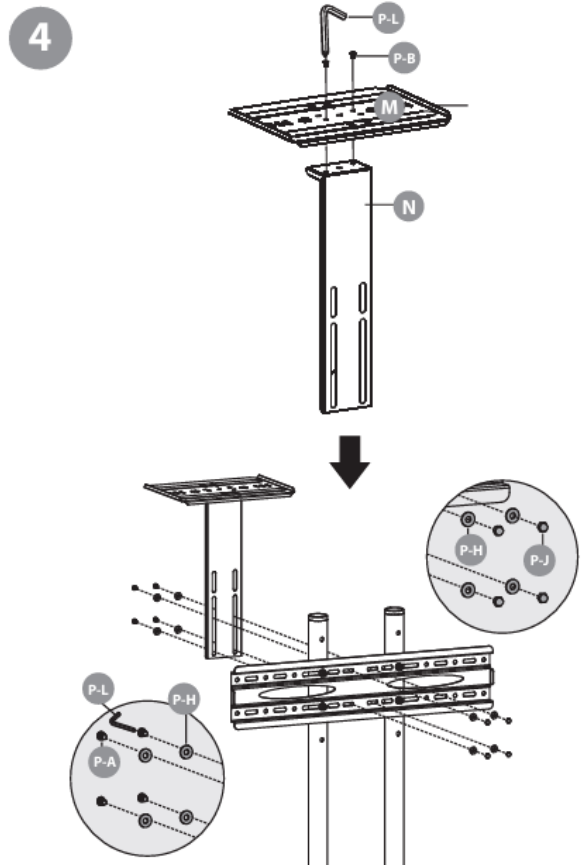
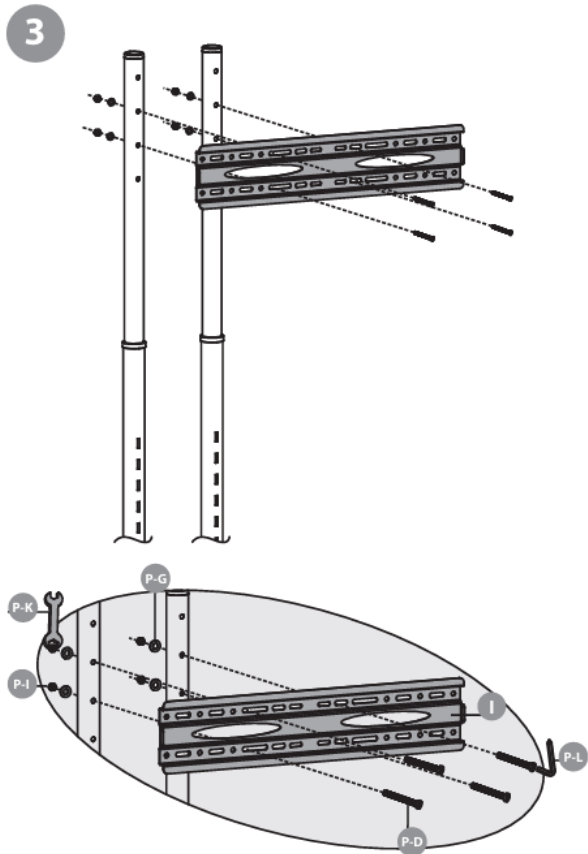
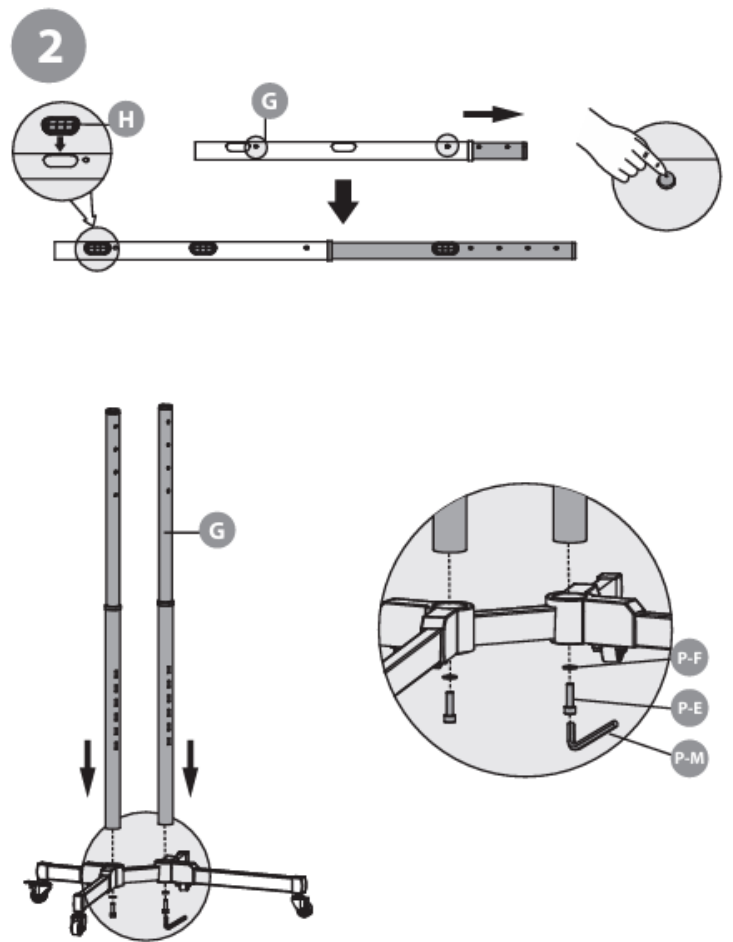
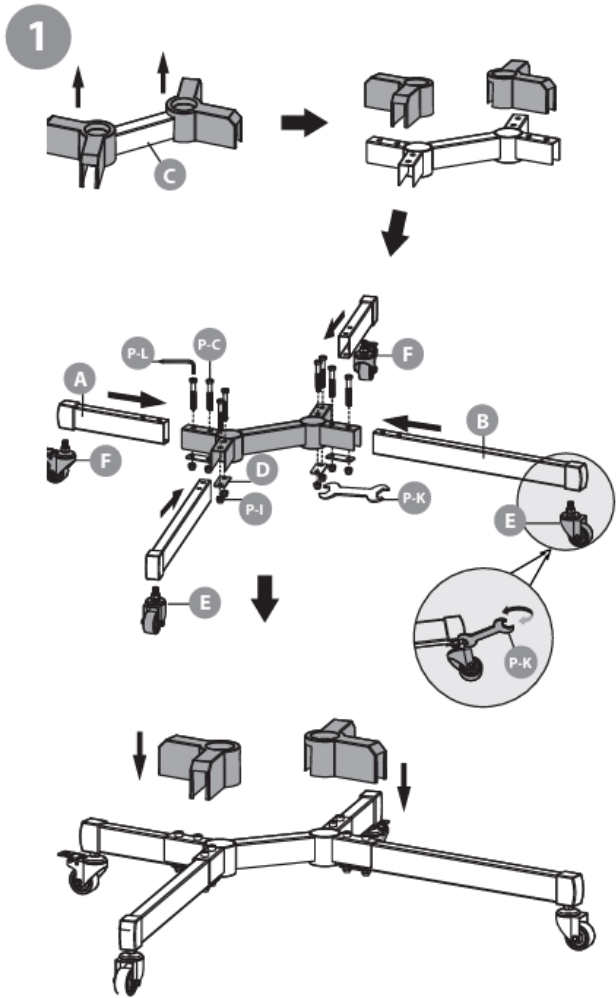
## TV Стойка на колела

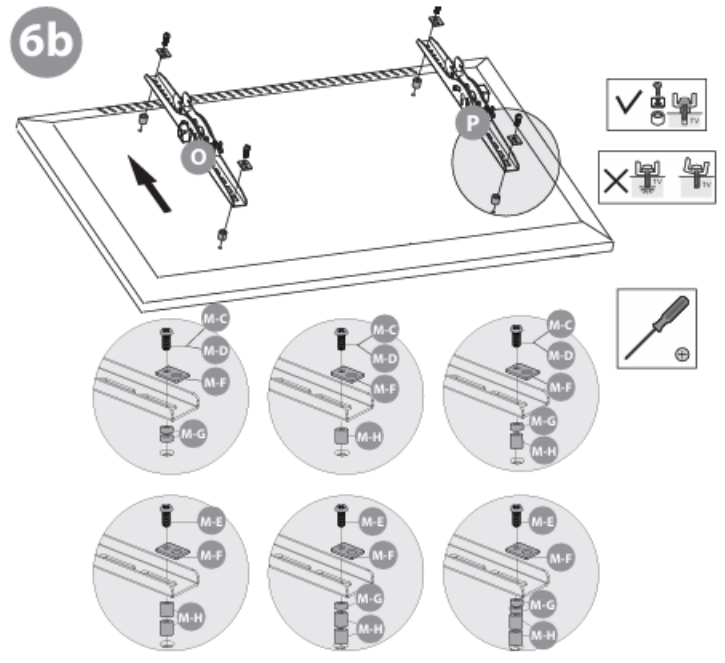
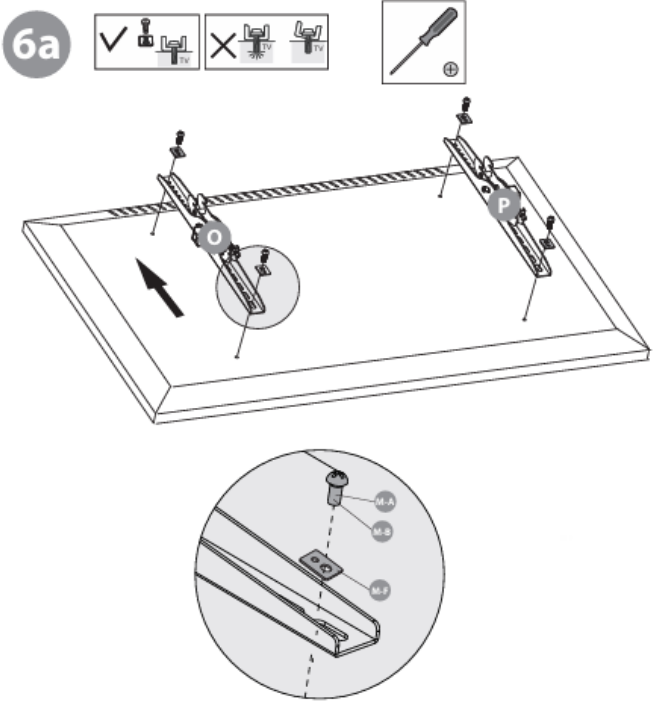
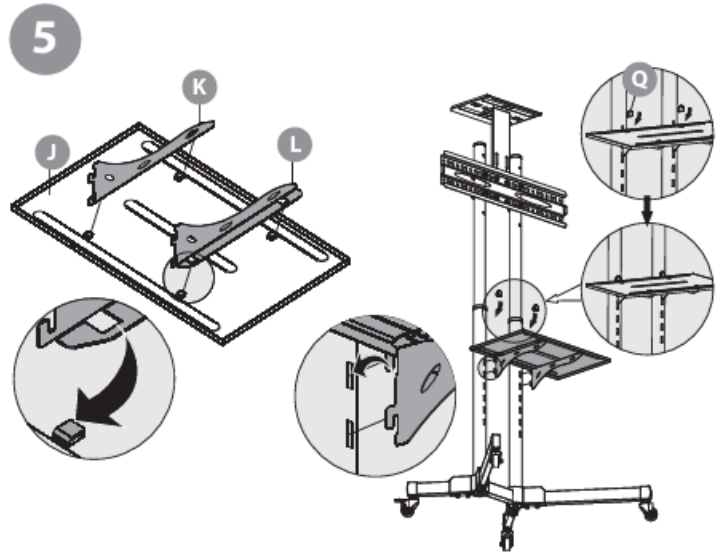
### 37" - 70"

#### Мерки за безопасност

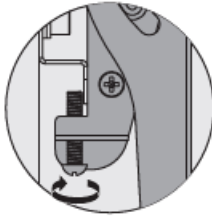
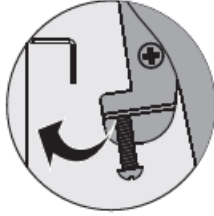
- Използването с продукти, по-тежки от посочените номинални тегла, може да доведе до нестабилност, причинявайки нараняване.
- Уверете се, че разбирате всички инструкции, преди да започнете сглобяването. Уверете се, че сте получили всички части съгласно контролния списък на компонентите преди инсталирането.
- Трябва да се използват предпазни средства и подходящи инструменти. Този продукт трябва да се инсталира само от професионалисти.
- Уверете се, че опорната повърхност ще издържи безопасно теглото на оборудването и целия прикрепен хардуер и компоненти.
- Използвайте предоставените монтажни винтове и **НЕ ЗАТЯГВАЙТЕ ПРЕКАЛЕНО** монтажните винтове.
- Този продукт е предназначен само за употреба на закрито.
- Поддръжка: Проверявайте дали скобата е сигурна и безопасна за използване на редовни интервали (поне на всеки три месеца).







7



8

10° +  
10° -

