

Общ изглед



Размер на телевизора



Максимално тегло 40 кг.

ТВ стойка за стена

Мерки за безопасност

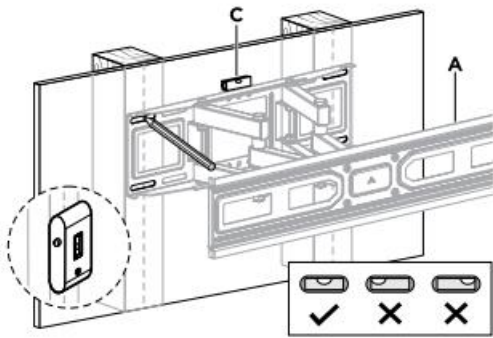
- Избягвайте възможни наранявания или увреждане на имущество. Фирмата не носи отговорност за щети и наранявания причинени от неправилен монтаж или неправилна употреба.
- Уверете се, че разбирате всички инструкции преди да започнете монтаж. Уверете се, че сте получили всички части преди започване на монтаж.
- Този продукт е проектиран да се монтира върху дървени стени, твърди бетонни стени или тухлени стени.
- Използвайте предпазни средства и подходящи инструменти. Този продукт трябва да се монтира само от професионалисти.
- Използвайте предоставените монтажни винтове и **НЕ ЗАТЯГВАЙТЕ ПРЕКАЛЕНО** монтажните винтове.
- Продуктът е предназначен само за употреба на закрито.
- Поддръжка – проверявайте надеждността на стойката и стегнатостта на закрепващите елементи на равни интервали (поне веднъж на 3 месеца).
- Уверете се, че повърхността за монтаж може да издържи комбинираната тежест на стойката за стена и всички закачени уреди и компоненти.

Съдържание на опаковката

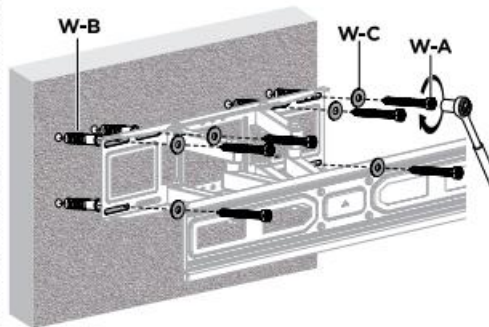
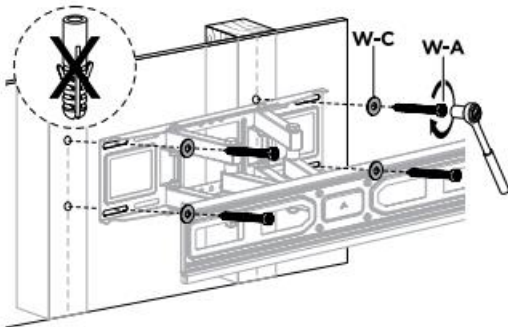
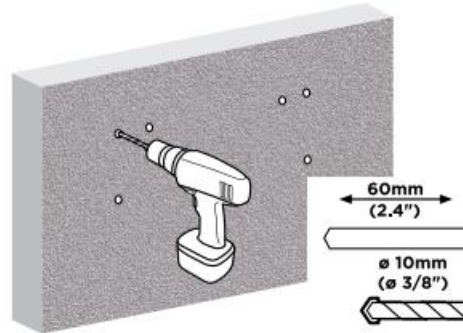
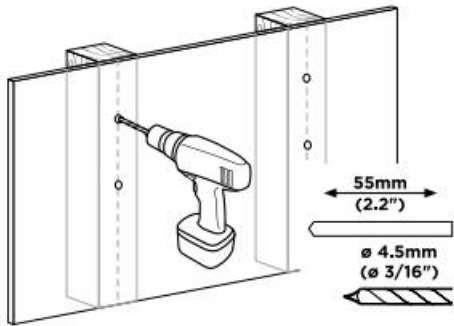
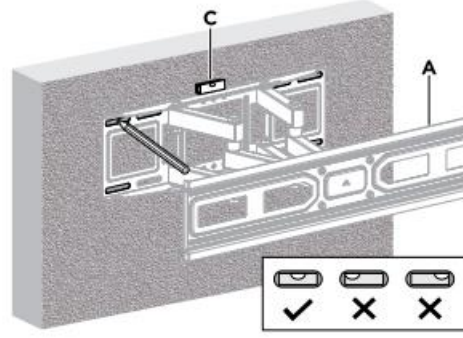
<p>A (x1)</p>	<p>C (x1)</p> <p>D (x4)</p>	<p>M-A (x4) M6x14</p> <p>M-E (x4) D8</p>	<p>M-B (x4) M8x16</p> <p>M-F (x4) Ø15xØ8x5</p>	<p>M-C (x4) M6x30</p> <p>M-G (x4) Ø15xØ8x15</p>	<p>M-D (x4) M8x35</p> <p>M-H (x4) M8x50</p>
<p>B (x2)</p>	<p>E (x1) 4mm</p>	<p>W-A (x6) ST6.3x55</p>	<p>W-B (x6) Ø10x45</p>		<p>W-C (x6) D6</p>



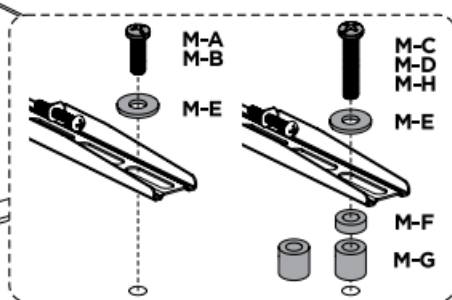
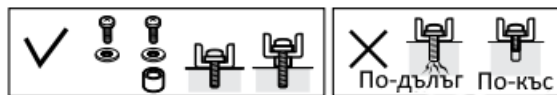
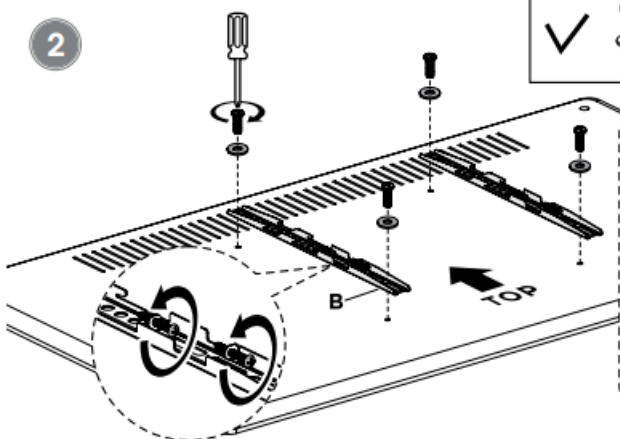
1a

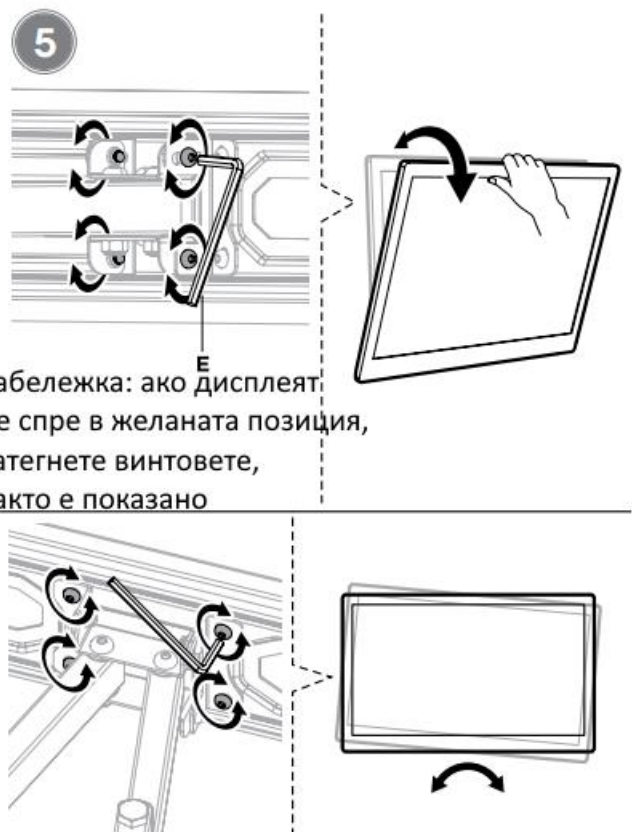
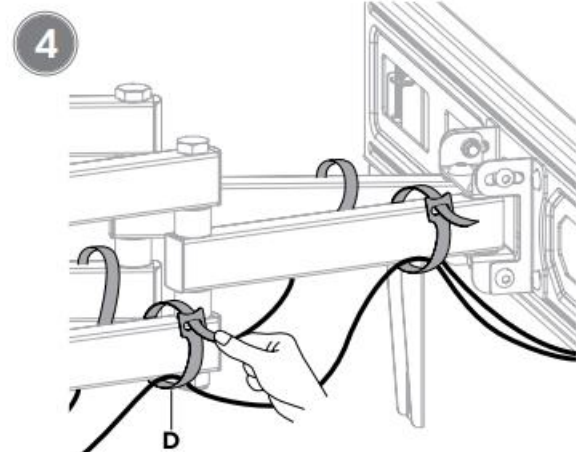
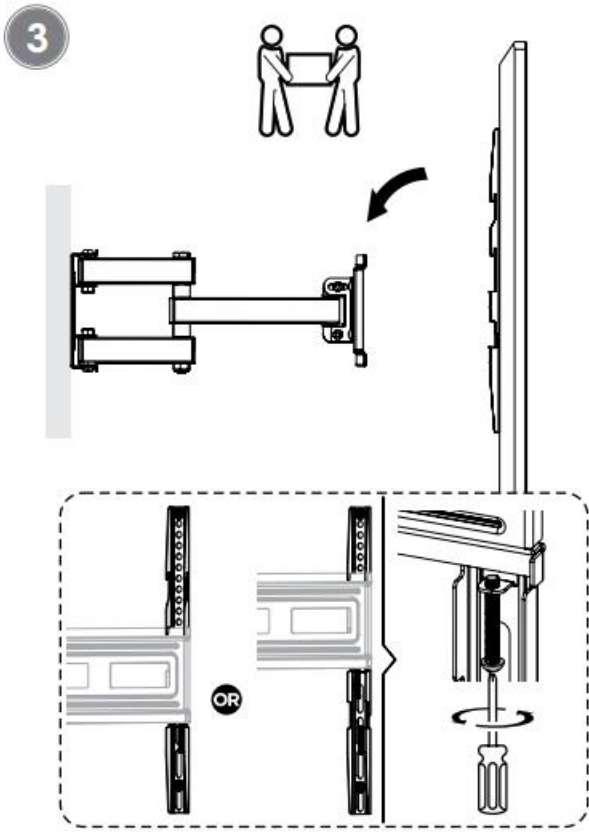


1b



2





ГАРАНЦИЯ

Пазете документа за покупка за целия гаранционен срок, тъй като е необходим за всички гаранционни претенции. По време на гаранционния срок дефектните артикули ще бъдат кредитирани, поправени или сменени за сметка на производителя. Работата, извършена по гаранцията не започва нов гаранционен срок, единствено удължава текущия с времето, необходимо за поправка или замяна. Производителят си запазва правото да анулира всички гаранционни претенции за повреди или дефекти поради неправилна употреба, злоупотреба или външно въздействие (падане, удар, проникване вода, прах, замърсяване или счупване). Износващи се части са изключени от гаранцията. При получаване на рекламационни стоки, "Медиа Трейд" ЕООД си запазва правото да избира между подмяна, ремонт или издаване на кредитно известие. Сумата на кредитното винаги ще се изчислява въз основа на покупната стойност на дефектните продукти.