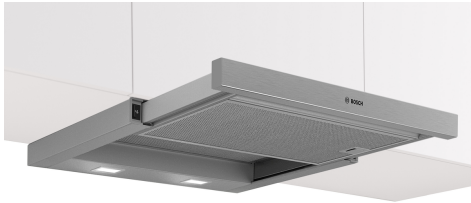


Серия 2, Телескопичен аспиратор, 60 см, Сребрист металик DFM064W54


B


Допълнителни аксесоари

DSZ4686	Лайстна черна
DWZ11T1B4	Clean Air филтър за миризми (консуматив)
DWZ11T114	Комплект за рециркулация Clean Air
HEZG9AS00S :	
DSZ4545	Комплект за рециркулация
DSZ4551	Филтър за миризми (консуматив)
DSZ4682	Лайстна бяла

Телескопичен аспиратор: едва видим, интегриран в стенното тяло, това гарантира изчистен дизайн на кухнята.

- **Метален филтър за мазнини:** създава постоянно свежа и приятна атмосфера преди, по време и след готвене.

Техническа информация

Типология: Pull-out
Дължина на захранващия кабел: 175.0 cm
р-ри на нишата за монтаж (В x Ш x Д): 162mm x 526.0mm x 290mm mm
мин.разст.над ел.поставка: 430 mm
Мин. разстояние над газов плот: 650 mm
Нето тегло: 8.8 kg
Вид управление: механични
Брой настройки на скоростта: 3
Максимална екстракция: 388 m ³ /ч
Максимална рециркулация: 257 m ³ /ч
Maximum Air flow: 388 m ³ /ч
Брой лампи: 2
Ниво на шума: 67 dB(A) re 1 pW
Диаметър на изхода за въздух: 120 / 150 mm
Материал на филтъра за мазнини: Миещ се алуминий
EAN код: 4242005231997
Мощност: 108 W
Ток: 10 A
Напрежение: 220-240 V
Честота: 50 Hz
Вид щепсел: Gardy щепсел със заземяване
Типология на инсталиране: Полувграден



Серия 2, Телескопичен аспиратор, 60 см, Сребрист металик DFM064W54

**Телескопичен аспиратор: едва видим,
интегриран в стенното тяло, това
гарантира изчистен дизайн на кухнята.**

Variant

- 60 см широчина
- Цвят на уреда: метално сив
- За вграждане в стенен шкаф с широчина 60 см
- Два режима на работа: отвеждане на въздуха или циркулация на въздуха
- За режим с циркулация на въздуха е необходим допълнителен комплект за рецикулация

Дизайн

Комфорт

- Автоматично включване/изключване, когато телескопа се издърпа или прибере
- Класически бутони за степените на мощност и осветлението
- 3 степени на мощност

Характеристики

- Осветление на работното място с 2x 1,5 W LED-модул
- Цветна температура: 3500 K
- Сила на осветление: 131 lux
- касетка с алуминиева рамка
- Метален филтър за мазнини, подходящ за почистване в съдомиялна машина

Мощност

- Капацитет при отвеждане на въздуха съгл. EN 61591 макс. 389 m³/h
- Шум мин./макс. при стандартна степен: 59/67 dB
- Кондензаторен двигател
- Кондензаторен двигател

Информация за планиране и инсталиране

- Размери (ВxШxД): 203 x 598 x 290 mm
- Размери за вграждане (ВxШxД): 162 x 526 x 290 mm
- За въздуховод с Ø 150 mm (Ø 120 mm приложена)
- С възвратен клапан
- Дължина на захранващия кабел: 1.75 m

Консумация

- Енергиен клас: B (в скала за енергийна ефективност от A++ до E)
- Среден енергиен разход: 40.3 kWh/година
- Клас на ефективност на вентилиране: C
- Клас на ефективност на осветление: A
- Клас на ефективност на филтър за мазнини: B
- Захранваща мощност: 108 W
- Екстракция в рецикулационен режим: макс. нормална степен: 257 m³/h

* В съответствие с Наредба No 65/2014 на ЕС

**Серия 2, Телескопичен аспиратор,
60 см, Сребрист металик
DFM064W54**

