

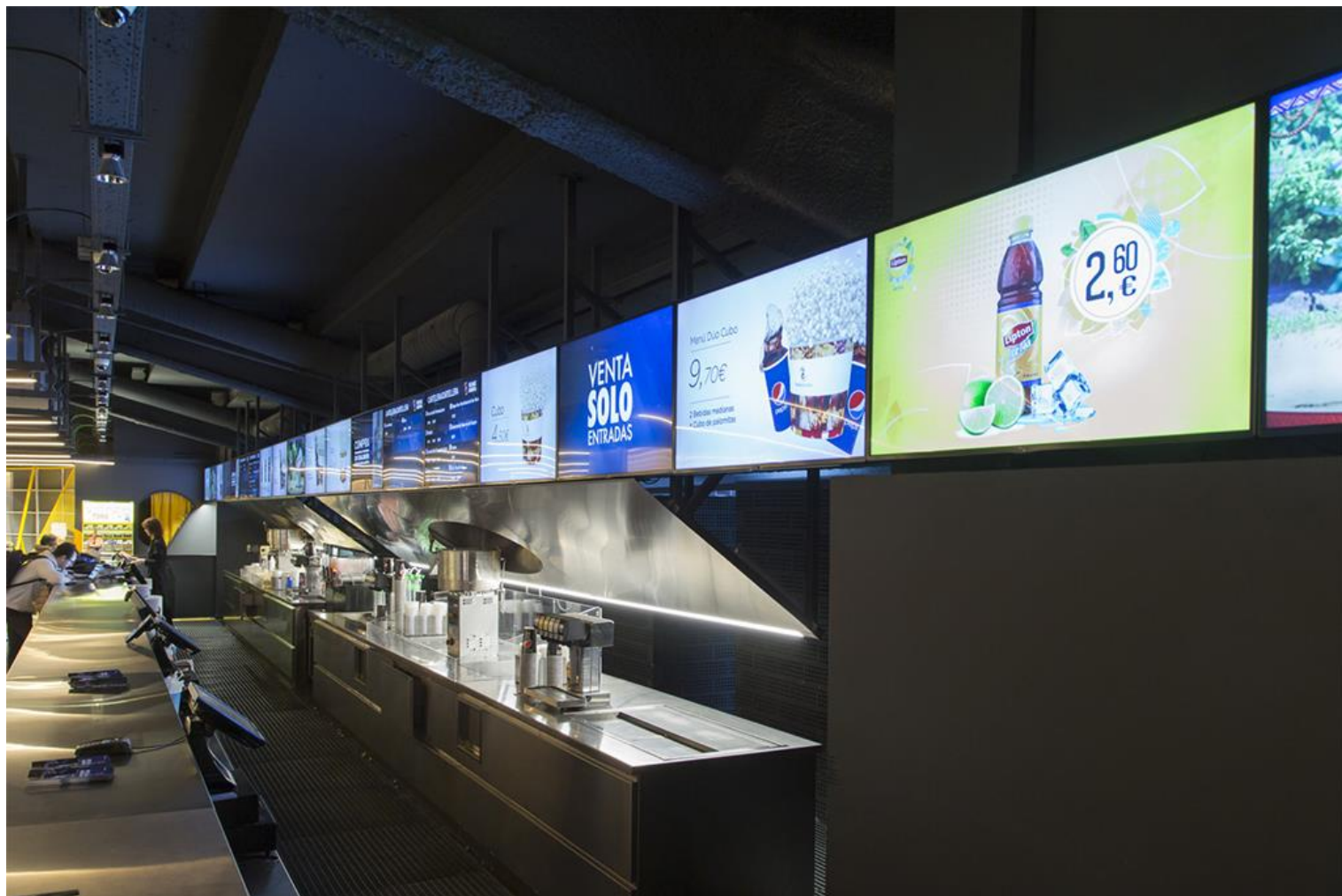
## **IIYAMA LFD Displays – голям формат професионални дисплеи за дигитална реклама с висока яркост, кристална яснота на цветовете и интегрирана Android OS**



Пост-пандемичната ера ускори многократно процесите на дигитализация в нашето общество, вследствие на което комуникацията във физически пространства бързо започна да преминава от хартиен на дигитален носител. Професионалните дисплеи на **IIYAMA** от **LE** и **LH Серии** са продукти за излъчване на съдържание, които са известни в световен мащаб със своето качество, надеждност и издръжливост. Потребителите избрали японската компания могат да се възползват от максимална производителност, изискваща минимални усилия. **IIYAMA** се наложи като една от марките с най-голямо разнообразие от сензорни екрани и дисплеи за търговски и корпоративни цели. Нейните професионални **Large Format Displays** се предлагат в размери от 32 до 98 инча и са снабдени с **VA** и **IPS** панели с висока яркост, забележителна яснота на цветовете и отчетлива детайлност видими от всеки ъгъл. Вградената **Android OS** позволява лесно персонализиране на дисплея според нуждите на потребителя и инсталиране на приложения директно към него. Наличието на **Intel SDM слот** от друга страна, дава възможност за интегриране на компютър за вграждане за по-голяма гъвкавост и контрол на работния процес. Функцията **FailOver** гарантира непрекъснатост на показваното съдържание, благодарение на автоматичното откриване на източници на входен сигнал. Когато няма сигнал на входа по подразбиране, тя автоматично ще превключва на следващия наличен вход. FailOver позволява на клиентите да приоритизират редица входове (включително браузър, медиен плейър и потребителски) и гарантира, че вашето съдържание винаги ще бъде активно.

Дисплеите от бюджетната **40-та (LE-40UHS)** серия се предлагат във варианти от 43", 50", 55", 65", 75" и 86" (инча). Те могат да работят в режим **18/7** и са проектирани да функционират единствено в пейзажна ориентация (**Landscape**). Всички модели са снабдени с интегрирана **Android** операционна система и приложението на **IIYAMA** за контрол и управление на дигитално съдържание **iiSignage**. Благодарение на тези екстри потребителите могат лесно и удобно да

създават и управляват своето съдържание, визуализирайки го на множество дисплеи чрез компютър свързан към същата LAN мрежа, в която са и те самите. Със своята резолюция от **4K UHD** (3840x2160) и модерни **AMVA** (за 43, 50, 55 и 65 инчовите) и **IPS** (за 75 и 86 инчовите) панели с чудесна широкоъгълна визия, моделите от **40-та серия** предоставят кристално ясна картина с максимално отчетливи детайли. Добрата свързаност е обезпечена от съвременни входове като HDMI, DVI, DisplayPort (наличен само при 65", 75" и 86"), USB, RS232 и RJ45. **40-та серия** предлага на корпоративния бизнес лесно и най-вече достъпно решение за успешно презентирание на дигитално рекламно съдържание.



С професионалните дисплеи на **Iiyama** от **42-ра серия** потребителят може да се наслади на абсолютна гъвкавост откъм цифрова презентация независимо от спецификите на пространството за нея. Проектирани с тънка рамка, огромна **4K UHD** разделителна способност и **IPS** панели (без 50", който е с VA) моделите предоставят ярки и наситени цветове. В допълнение дисплеите разполагат с **500cd/m<sup>2</sup>** яркост, превръщайки тези модели в перфектен избор за визуализиране на дигитално съдържание в търговски обекти, ресторанти, заведения за бързо хранене, галерии, изложбени зали и т.н. Серията се предлага в размери от 43", 50", 55", 65", 75" и 86" (инча) и може да работи в режим **18/7**. Друга отличителна характеристика на моделите от **42-ра серия** е способността им да функционират както в пейзажна (**Landscape**), така и в портретна (**Portrait**) ориентация. Интегрираната **Android 8.0 OS** позволява персонализиране на дисплея и инсталиране на приложения директно към него, за по-добро изпълнение на всеки проект. Вграденият **Media Player** прави възможно възпроизвеждането на филми, изображения и аудио директно чрез свързване на USB устройство или чрез използване на вътрешната памет. Серията се предлага с **Intel SDM слот** за мини компютър, който може лесно да се интегрира и осигурява максимална производителност с минимални усилия. Всички дисплеи разполагат с пълен набор от конектори като HDMI, DVI, VGA, **DisplayPort вход** и **DisplayPort изход**. Те са снабдени и с по два USB порта (v.2.0 x1, v.3.0 x1), RS232C и LAN входове за максимално увеличаване на свързаността. Професионалните дисплеи на **Iiyama** от **42-ра серия** разполагат и с функцията **FailOver**.



Моделите **IIYAMA** от **52-ра серия** са професионални дисплеи с висока производителност и разнообразие от функционалности за приложения в среди с критична натовареност, изискващи доказана надежност. Предлагат се в размери от 32", 43", 50", 55", 65" и 98" (инча) и могат да функционират както в пейзажна, така и в портретна ориентация (**Landscape / Portrait**) при това в режим на непрекъснат работен процес от **24/7**. Те са проектирани с **VA** (за 50" и 55") и **IPS** панели (за 32", 43", 65" и 98"), предоставящи добра широкоъгълна видимост и реалистично визуализиране на цветовете. Заложената **4K UHD** (3840x2160) разделителна способност и високия точков коефициент на инч **DPI**, гарантират кристално ясна и отчетлива откъм детайли картина. Функцията **FailOver** позволява на потребителя да избира между няколко източника на съдържание включително браузър, **Media Player** или пък някой от входовете. Ако няма сигнал от порта по подразбиране, тя автоматично превключва към следващия наличен вход, гарантирайки по този начин непрекъснатост при излъчване на съдържанието и осигурявайки надежност при споделяне на критични данни. Дисплеите от **52-ра серия** притежават **Android 8.0 OS**, което позволява на клиента да инсталира приложения и персонализира изпълнението на своя проект. Интегрираният **SDM слот** предоставя опция за вграждане на мини компютър за по-голяма гъвкавост и контрол на работния процес. Моделите от тази серия са идеалното All in One решение за среди с висока натовареност при преноса на данни и непрекъснатост на извършваната дейност, като контролни стаи, зали за сигурност и видеонаблюдение, транспортни среди като летища, гари и метростанции. Те са чудесен избор за потребители, които се нуждаят от висококачествени екрани на добра цена, за да комуникират ангажирано със своята аудитория.

The Iiyama logo is located in the top right corner of the advertisement. It features the brand name 'iiyama' in a bold, lowercase, sans-serif font, with a small infinity symbol above the 'i's.

## Large Format Displays 70-Series

Широкоформатните дисплеи **IIYAMA 70-та Серия** се отличават със забележително висока яркост от **700cd/m<sup>2</sup>**, ултра тънка рамка и минимална дълбочина на корпуса на екрана, което ги прави изключително подходящи за интелигентен мек монтаж (благодарение и на включените Zero-Gap скоби в окомплектовката) и употреба в изискана търговска среда. Предлагат се в размери от 43", 50", 55" и 65" инча. И тук резолюцията е добре позната ни вече **4K UHD 3840x2160**, но за разлика от гореописаните серии мощната яркост **700cd/m<sup>2</sup>** и високото съотношение на контраст **4000:1** са способни да визуализират с отлично качество всяко динамично съдържание с голяма острота на нюансите. Моделите са оборудвани със зашеметяващо живи **VA** панели, докато металният дизайн на корпуса осигурява здрав и същевременно елегантен завършек с усъвършенствано управление на топлината. Могат да работят непрекъснато в режим **24/7**, при това в пейзажна или портретна ориентация, в зависимост от средата. Вградената **Android 9.0 OS** прави супер лесно персонализирането на дисплея и инсталирането на приложения към него. Наличието на **Media Player** позволява на потребителя да възпроизвежда филми, изображения и аудио директно чрез USB устройство или чрез използване на вътрешната памет. С невероятната си дълбочина на корпуса от **25 и 35 мм**, тези два уникални модела могат да бъдат инсталирани подобно на произведение на изкуството с нулево междинно разстояние от стената, елиминирайки по този начин често срещаното визуално разсейване и запазвайки фокуса върху дизайна и предмета на рекламата. Със своята практическа лекота на интегриране във всяко пространство, **IIYAMA 70-та Серия** е перфектното решение за мек монтаж в търговски обекти, изложбени зали, галерии, арт заведения, увеселителни центрове, библиотеки и други пространства с голям потребителски поток.

Всички **IYAMA LFD Серии** дисплеи са съвместими със софтуера за излъчване и управление на рекламно съдържание **NowSignage**, който е изключително интуитивен и лесен за ползване, сигурен и надежден, с бърза и превъзходна поддръжка и многобройни полезни функционалности и непрекъснатата безплатна актуализация включена в лиценза.

**NowSignage** предоставя най-лесната за използване Digital Signage CMS на пазара за всички вертикални пазари. Независимо дали сте търговец на дребно, корпоративно предприятие, публичен сектор или учебно заведение, можете да сте сигурни, че NowSignage ще отговори на вашите нужди.

### Приложения на **NowSignage**:



**Търговски обекти** - Съдържание в реално време за големи улични магазини и търговски центрове с голям човекопоток



**Корпоративни клиенти** - Вътрешни съобщения за офиси, корпоративни сгради и шоуруми



**Сектор образование** - Дигитални информационни табели за училища, колежи и университетски кампуси.



**Индустрия** - Важни съобщения и информация директно към фабриката или офисите



**Гостоприемство** - Лесно управление на съдържанието за хотели, барове, ресторанти...



**Стадиони и места за събития** - Стадиони, Спортни зали, Конферентни центрове...



**Здравеопазване** - Лесен за използване CMS за болници, приеми, аптеки...



**Места за поклонение** - Доказало се с времето решение, подходящо за църкви, манастири и всякакъв тип места за поклонение



**Транспортен сектор** - Разписания и информация в реално време за персонала и клиентите на транспортния сектор



**Фитнес зали и спортни центрове** - Дръжте клиентите информирани във вашите спортни зали и спортни центрове



**Франчайзи** - Лесна за използване CMS за дигитални табели с менюта над каси или зад прозорци



**Digital-out-of-Home (DOOH)** - NowSignage е напълно надежден софтуер с усъвършенствани анализи за доказателство за възпроизвеждане

Повече информация за технически параметри и цени на [www.techvision-bg.com](http://www.techvision-bg.com)

**За IYAMA:** Японска технологична компания, предлагаща пълна гама професионални монитори за бизнес и домашни приложения - бизнес дисплеи, тъчскрийн монитори десктоп формат и за вграждане, тъчскрийн бизнес дисплеи за вграждане. Освен отличното си качество и почти нулева дефекуруемост, продуктите на **IYAMA** отговарят на най-новите тенденции на IT продукти. Дисплеите могат да се монтират по VESA стандарт и имат специално място в задната част за монтиране на малък компютър или мултимедийен плейър. Японският професионалист предлага и доказали се с времето интерактивни решения за образованието и корпоративния сектор - интерактивни тъчскрийн дисплеи. Размерите на устройствата започват от 55" и завършват до 98". Резолюцията е огромната 4K UHD (3840x2160), а тъчскрийн технологията е усъвършенствана инфрачервен (PureTouch-IR) с възможност за натискане в до 20 места едновременно. Интерактивните дисплеи са едни от най-иновативните тъчскрийн устройства за образованието и корпоративните клиенти, заместващи изцяло белите дъски и старите концепции за съвещания и обучения

**За Тех Вижън ЕООД:** Тех Вижън ([www.techvision-bg.com](http://www.techvision-bg.com)) е българска компания с над 20 годишен опит, специализирана във внос и дистрибуция на Дисплей решения - монитори, проектори, професионални дисплеи, интерактивни дисплеи за образованието, тъчскрийн монитори и тъчскрийн компютри за касови места, индустриални тъчскрийн монитори и тъчскрийн компютри за промишлени среди. Портфолиото ни от услуги и решения включва и проектиране и изграждане на LED видеостени, както и продажба и внедряване на софтуер за управление и излъчване на дигитално съдържание /Digital Signage Software/. Можем да направим професионална консултация и демонстрация на интерактивните дисплеи и функционалностите им, както на място при нас (София, ул. Мюнхен 8), така и при Вас или клиента Ви. Тех Вижън работи с компютърни фирми интегратори в цялата страна, които продават и инсталират необходимият хардуер и софтуер за всеки проект. Грижата ни за успешно реализиране на проект включва и професионалната ни консултация по време на всеки етап от жизненият цикъл на проекта.