



Philips 8500 series  
4K UHD LED Android TV

€ 3-странен Ambilight  
Телевизор Ambilight 128 см  
(50")

Поддържани всички основни  
HDR формати  
Видео процесор P5 Perfect  
Picture  
Android TV/AI с гласово  
управление



50PUS8505

Серия с висока производителност: този, на който да гледате

## 4K UHD LED Android TV

Това е този, който търсите. Превъзходно качество на картината. Елегантен дизайн. Страхотен звук. Изкуствен интелект с гласово управление. Ambilight за завладяващо изживяване като никое друго. Всичко, от което се нуждаете, за да се насладите на кино вечер, гледане на спорт или гейминг марафон през уикенда

### Тънък телевизор. Прекрасна светлина.

- Philips 4K UHD TV. Ярка HDR картина.
- Сребрист метален козметичен панел. Централна шарнирна поставка.
- Магията на Ambilight. Само от Philips.

### Плавно движение. Истински цвят. Невероятна дълбочина.

- Видеопроцесор Philips P5. Винаги перфектно, какъвто и да е източникът.
- Поддържа се HDR10+. Вижте още от това, което режисьорът е искал.
- Dolby Vision и Dolby Atmos. Видимост и звук като в кино салон.
- Добре балансирано аудио. Отчетлив, ясен диалог. Внушителни ефекти.

### Съдържание за Android TV на ваше разположение

- Гласово управление. Вграден Google Асистент. Работи с Alexa.
- Android телевизор. Просто интелигентен.
- DTS Play-Fi. Аудио в много стаи.

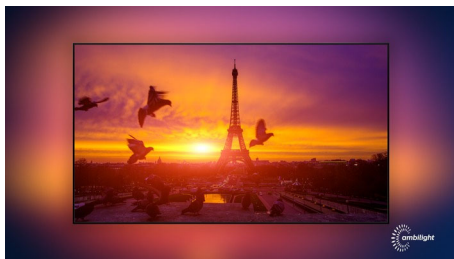
# PHILIPS

## 4K UHD LED Android TV

Телевизор Ambilight 126 см (50") Поддържани всички основни HDR формати, Видео процесор P5 Perfect Picture, Android TV/AI с гласово управление

# Акценти

### 3-страниен Ambilight

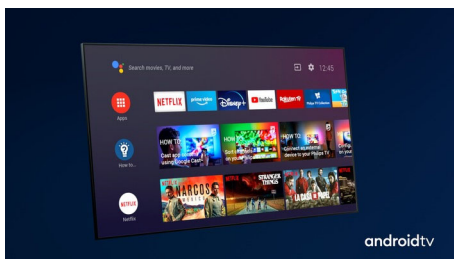


С Philips Ambilight всеки момент се чувства по-близо. Интелигентните светодиоди около ръба на телевизора реагират на действието на екрана и излъчват потапящо сияние, което просто е завладяващо. Изживейте го веднъж и ще се чудите как сте се наслаждавали на телевизия без него.

### Dolby Vision и Dolby Atmos

Поддръжка за висококачествените звукови и видео формати на Dolby означава, че HDR съдържанието, което гледате ще изглежда и ще звучи неопишимо реално. Независимо дали става дума за най-новите сериали, предавани поточно, или Blu-Ray диск, ще се насладите на контраст, яркост и цвят, които отразяват първоначалните намерения на режисьора. И слушайте просторен звук с яснота, детайлност и дълбочина.

### Android телевизор.



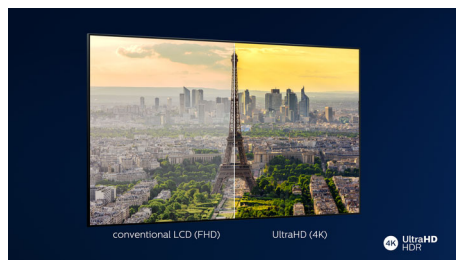
Персонализирайте вашия Philips Android телевизор. Ако тази седмица е посветена на

Amazon и YouTube, а следващата – на Rakuten TV и Netflix – няма проблем. Ясният, интуитивен интерфейс ви позволява да поставяте съдържанието, което харесвате, на преден план и в центъра. Продължете лесно оттам, откъдето сте спрели най-новите сериали или разгледайте новите филми.

### Видео процесор P5 Perfect Picture

Видеопроцесорът Philips P5 доставя картина толкова поразителна, колкото съдържанието, което обичате. Детайлите имат видимо повече дълбочина. Цветовете са ярки, а тоновете на кожата изглеждат естествено. Контрастът е толкова ясен, че ще почувствате всеки един детайл. Движението е идеално плавно.

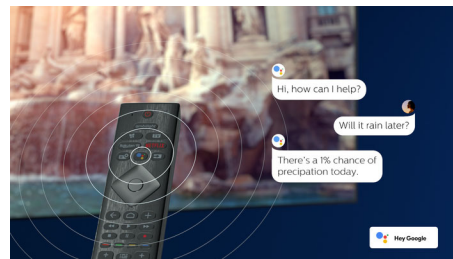
### 4K UHD HDR



Вашият Philips 4K UHD телевизор е съвместим с всички основни HDR формати, включително HDR10+ и Dolby Vision. Независимо дали става въпрос за сериал, който трябва да гледате, или за най-новата видеоигра, сенките ще бъдат по-дълбоки. Ярките повърхности ще блестят. Цветовете ще бъдат по-истински.

50PUS8505/12

### Гласов асистент



Управлявайте вашия Android телевизор на Philips с гласа си. Искате да поиграете, да гледате Netflix или да откриете съдържание и приложения в Google Play Магазин? Само кажете на телевизора си. Можете дори да управлявате всички домашни смарт устройства, съвместими с Google Assistant, като например да приглушите светлината и да настроите термостата за филмовата вечер. Без да ставате от дивана. Дните на търсене на дистанционното управление на телевизора свършиха. Сега вече можете да използвате гласа си, за да управлявате вашия Android телевизор на Philips чрез устройства, съвместими с Alexa, като Amazon Echo. Включете вашия телевизор, сменете канала, превключете на вашата игрова конзола и други с Alexa.

### Поддържа се HDR10+

Вашият телевизор на Philips е предварително настроен, за да се възползвате максимално от видео формата HDR10+. Контрастът, цветът и нивата на яркостта се регулират от кадър до кадър. Независимо дали става въпрос за любимия сериал или за новия хит, сенките ще бъдат по-дълбоки. Ярките повърхности ще блестят. Цветовете ще бъдат по-истински.



4K UltraHD

Dolby Vision-Atmos

androidtv



## 4K UHD LED Android TV

Телевизор Ambilight 126 см (50") Поддържани всички основни HDR формати, Видео процесор P5 Perfect Picture, Android TV/Al с гласово управление

# Спецификации

### Ambilight

- Версия на Ambilight: 3-странич
- Функции на Ambilight: Вграден Ambilight+Hue, Музика с Ambilight, Режим на игра, Приспособяване към цвета на стената, Режим "фоайе", AmbiWakeUp, AmbiSleep

### Картина/дисплей

- Дисплей: 4K Ultra HD LED
- Размер на екрана по диагонал: 50 инча / 126 см
- Разделителна способност на екрана: 3840 x 2160
- Съотношение на размерите на картината: 16:9
- Pixel engine: Видео процесор P5 Perfect Picture
- Подобрение на картината: Разделителна способност Ultra, Dolby Vision, HDR10+, 2100 PPI

### Поддържана разделителна способност на дисплея

- Компютърни входове на всички HDMI: Поддържан HDR, HDR10/HLG, до 4K UHD 3840 x 2160 при 60 Hz
- Видео входове на всички HDMI: до 4K UHD 3840 x 2160 при 60 Hz, Поддържан HDR, HDR10/HLG (Hybrid Log Gamma), HDR10+/Dolby Vision

### Android TV

- ОС: Android TV™ 9 (Pie)
- Предварително инсталирани приложения: Google Play филми\*, Google Play музика\*, Търсене в Google, YouTube, Netflix, Amazon instant video, BBC iPlayer
- Размер на паметта (флаш): 16 GB\*

### Функции на Smart TV

- Взаимодействие с потребителя: SimplyShare
- Интерактивна телевизия: HbbTV
- Програма: Pause TV, USB запис\*
- Лесно инсталиране: Автоматично откриване на устройства Philips, Съветник за свързване на устройства, Съветник за инсталиране на мрежа, Съветник за помощ при настройка
- Лесна употреба: Универсален бутон Smart Menu (Смарт меню), Екранно ръководство за потребителя
- Възможност за надстройване на фирмуера: Съветник за авт. надстройка на фирмуера, Фърмуер, надстройван през USB, Надстройка на фирмуер онлайн
- Настройки на формата на екрана: Основна – Запълване на екрана, Побиране на екрана, Усъвършенствана – Изместване, Мащабиране, разтягане, Широко форматен екран
- Дистанционно управление: с глас
- Гласов асистент\*: Вграден Google Assistant, Дистанционно управление с микрофон., Работи с Alexa

### Обработка

- Мощност за обработка: Quad Core

### Тuner / Приемане / Предаване

- HEVC поддръжка
- Цифров телевизор: DVB-T/T2/T2-HD/C/S/S2
- Поддръжка на MPEG: MPEG2, MPEG4
- Възпроизвеждане на видео: PAL, SECAM

- Телевизионен справочник на програмите\*: Електронен справочник на програмите за 8 дни
- Индикатор за силата на сигнала
- Телетекст: 1000 страници Hypertext

### Възможности за свързване

- Брой HDMI връзки: 4
- Брой USB портове: 2
- Безжични връзки: Bluetooth 4.2, Wi-Fi 802.11ac, 2x2, двулентов
- Други връзки: Сателитен конектор, Общ интерфейс Plus (CI+), Цифров аудио изход (оптичен), Ethernet-LAN RJ-45, Изход за слушалки, Сервизен съединител
- HDMI функции: 4K, Канал за връщане на аудио
- EasyLink (HDMI-CEC): Преход на дистанционното управление, Управление на системния звук, Готовност на системата, Изпълнение с едно докосване
- HDCP 2.3: Да на всички HDMI

### Мултимедийни приложения

- Формати за възпроизвеждане на видеокайпове: Контейнери: AVI, MKV, H264/MPEG-4 AVC, MPEG-1, MPEG-2, MPEG-4, WMV9/VC1, VP9, HEVC (H.265)
- Поддържани формати на субтитрите: .SRT, .SUB, .TXT, .SMI
- Формати за възпроизвеждане на музика: AAC, MP3, WAV, WMA (v2 до v9.2), WMA-PRO (v9 и v10)
- Формати за възпроизвеждане на изображения: JPEG, BMP, GIF, PNG, Снимки на 360 градуса, HEIF

### Захранване

- Мрежово захранване: Променлив ток 220 – 240 V, 50/60 Hz
- Мощност на потребление в режим на готовност: < 0,3 W
- Температура на околната среда: от 5°C до 35°C
- Функции за пестене на електроенергия: Автоматичен таймер за изключване, Светлинен сензор, Изключване на образа (за радио), ЕКО режим
- Съдържание на живак: 0 мг
- Съдържание на олово: Да\*
- Консумирана мощност в режим изключено: няма данни

### Енергиен етикет на ЕС

- EPREL регистрационни номера: 357085
- Размер на екрана по диагонал (инчове): 50
- Размер на екрана по диагонал (метрична с-ма): 128
- Енергиен клас за SDR: G
- Потребление на енергия във включен режим за SDR: 85 kWh
- Енергиен клас за HDR: G
- Потребление на енергия във включен режим за HDR: 166 kWh
- Режим на готовност в мрежа: < 2,0 W
- Консумирана мощност в режим изключено: няма данни
- Използвана технология с панели: LED LCD

### Звук

- Изходна мощност (RMS): 20 W
- Подобрение на звука: Dolby Atmos, Ясен диалог, Звук от изкуствен интелект, 5-лентов еквайзер, Автоматичен изравнител на нивото на звука, Подобрение на басите,

50PUS8505/12

### Нощен режим

- Конфигурация на високоговорител: 2 x 10 W ширококолентов високоговорител

### Размери

- Габарити на кутията (Ш x В x Д): 1240,0 x 785,0 x 160,0 мм
- Габарити на апарата (Ш x В x Д): 1119,8 x 650,0 x 77,7 мм
- Габарити на стойката със стойката (Ш x В x Д): 1119,8 x 720,2 x 253,6 мм
- Габарити на стойката (Ш x В x Д): 750,0 x 70,2 x 253,6 мм
- Тегло на изделието: 13,9 кг
- Тегло на изделието (със стойката): 16,9 кг
- Тегло с опаковката: 20,3 кг
- Съвместим с VESA конзола за стена: 300 x 200 мм

### Акcesoари

- Акcesoари в комплекта: Дистанционно управление, Ръководство за бърз старт, Брошура за правни въпроси и безопасност, Захранващ кабел, Настолна стойка
- Приложени батерии: 2 бр. батерии тип AAA

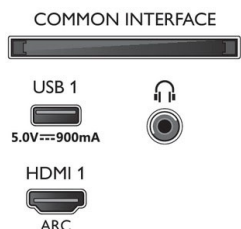
### Дизайн

- Цветове на телевизора: Метален козметичен панел в светло сребристо
- Дизайн на стойка: Централна стойка с арка в светло сребристо, Завъртане +/- 15 градуса

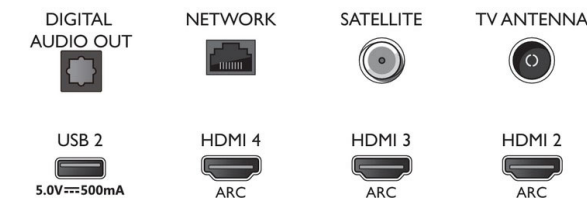


## Connections

### Side



### Bottom



Дата на издаване  
2021-03-04

Версия: 12.2.1

12 NC: 8670 001 65538  
EAN: 87 18863 02296 2

© 2021 Koninklijke Philips N.V.  
Всички права запазени.

Спецификациите могат да се променят без предупреждение. Търговските марки са собственост на Koninklijke Philips N.V. или на съответните си притежатели.

[www.philips.com](http://www.philips.com)

\* ЕСП и действителният обхват на програмите (до 8 дни) зависи от страната и оператора.

\* Предлагащите приложения за Android се различават според държавата. За повече подробности посетете вашия Google Play Магазин.

\* Размер на паметта (флаш): 16 GB, действителното налично дисково пространство може да се различава (в зависимост от напр. (предварително) инсталирани приложения, инсталирана операционална система и т.н.)

\* Годишна консумация на енергия в kWh въз основа на консумацията на телевизора при работа 4 часа на ден, 365 дни. Действителната консумация на енергия зависи от това как се използва телевизорът.

\* Телевизорът поддържа приемане на DVB за предавания със свободен ефирен достъп. Възможно е определени DVB оператори да не се поддържат. Актуализиран списък може да бъде намерен в раздела с често задавани въпроси на уеб сайта за поддръжка на Philips. За някои оператори се изисква модул за условен достъп и абонамент. Обърнете се към вашия оператор за повече информация.

\* Приложението Philips TV Remote и свързаните с него функции зависят от модела телевизор, оператора и страната, както и от модела смарт устройство и неговата операционална система. За повече информация посетете: [www.philips.com/TVRemoteapp](http://www.philips.com/TVRemoteapp).

\* Предложенията за приложението Smart TV се различават според модела и държавата. За повече информация посетете: [www.philips.com/smarttv](http://www.philips.com/smarttv).

\* Записването на USB е възможно само за цифрови канали и записите може да са ограничени чрез защита на предаването срещу копиране (CI+). Може да има ограничения за определени страни и канали.

\* Имайте предвид, че вашите приложения в Amazon може да не са винаги налични за вашата страна. (В момента приложенията на Amazon работят само във Обединеното кралство, Германия, Австрия)

\* Само определени части или компоненти на този телевизор съдържат олово, когато няма технически алтернативи съгласно съществуващите клаузи за освобождаване на Директивата RoHS (Директива на Европейската общност за ограничение на използването на вредни вещества).