



CS22U 2-Port USB Cable KVM Switch Quick Start Guide

© Copyright 2018 ATEN® International Co., Ltd.
ATEN and the ATEN logo are trademarks of ATEN International Co., Ltd. All rights reserved. All other trademarks are the property of their respective owners.

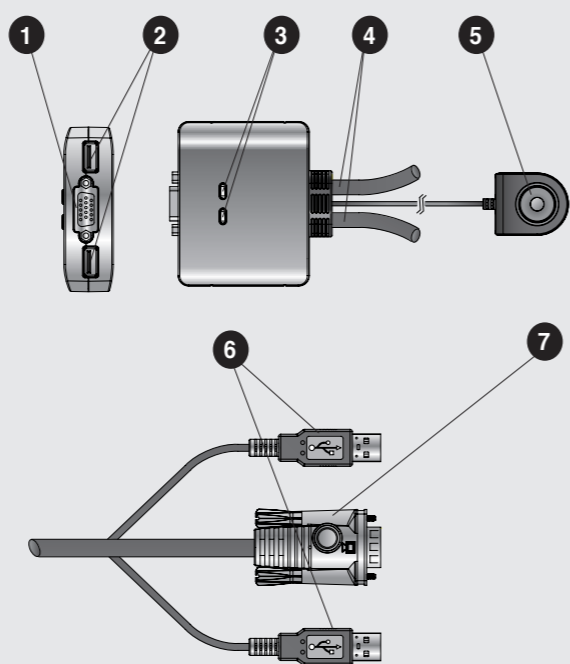
Part No. PAPE-1285-U04G Printing Date:10/2018



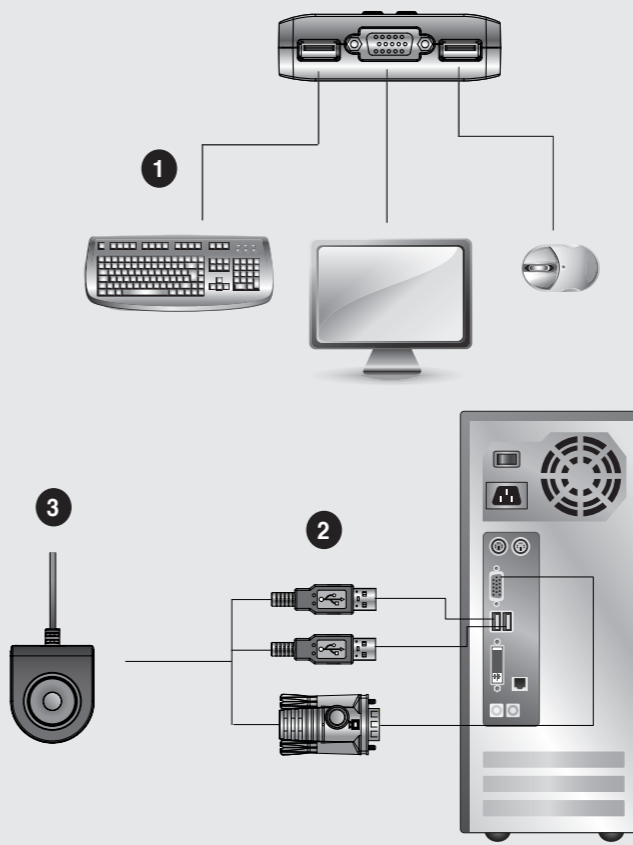
Package Contents

- 1 CS22U 2-Port USB Cable KVM Switch with Remote Port Selector
- 1 User Instructions

A Hardware Review



B Hardware Installation



Support and Documentation Notice

All information, documentation, firmware, software utilities, and specifications contained in this package are subject to change without prior notification by the manufacturer.
To reduce the environmental impact of our products, ATEN documentation and software can be found online at <http://www.aten.com/download/>

Technical Support
www.aten.com/support

Scan for more information



EMC Information

FEDERAL COMMUNICATIONS COMMISSION INTERFERENCE STATEMENT:
This equipment has been tested and found to comply with the limits for a Class B digital device, pursuant to Part 15 of the FCC rules. These limits are designed to provide reasonable protection against harmful interference in a residential installation. Any changes or modifications made to this equipment may void the user's authority to operate this equipment. This equipment generates, uses, and can radiate radio frequency energy. If not installed and used in accordance with the instructions, may cause harmful interference to radio communications. However, there is no guarantee that interference will not occur in a particular installation. If this equipment does cause harmful interference to radio or television reception, which can be determined by turning the equipment off and on, the user is encouraged to try to correct the interference by one or more of the following measures:
- Reorient or relocate the receiving antenna.
- Increase the separation between the equipment and receiver.
- Connect the equipment into an outlet on a circuit different from that to which the receiver is connected.
- Consult the dealer/experienced radio/television technician for help.
FCC Caution: Any changes or modifications not expressly approved by the party responsible for compliance could void the user's authority to operate this equipment.

This device complies with Part 15 of the FCC Rules. Operation is subject to the following two conditions: (1) this device may not cause harmful interference, and (2) this device must accept any interference received, including interference that may cause undesired operation.

이 기기는 가정용 (B급) 전자파 적합기기로서 주요 가정에서 사용하는 것을 목적으로 하며, 모든 지역에서 사용할 수 있습니다.

CS22U 2-Port USB Cable KVM Switch User Guide

www.aten.com

Requirements

Console

- A VGA, SVGA, XGA, SXGA, or multisync monitor capable of the highest resolution you will using in the installation
- A USB Keyboard
- A USB Mouse

Computers

The following must be installed on each computer that is connected to the system:

- A VGA, SVGA, XGA, SXGA, or Multisync video port
- USB Type A ports

Hardware Review A

1. Console Monitor Port
2. Console USB Keyboard / Mouse Port
3. Port LEDs
4. KVM Cables
5. Remote Port Selector
6. USB Keyboard and Mouse Connectors
7. Video Connector

Hardware Installation B

- Before beginning the installation procedure, ensure that all equipment to be connected is powered off.
- To prevent damage to your installation, make sure that all devices are properly grounded.

1. Plug your keyboard, monitor, and mouse into their ports on the CS22U. The USB keyboard and USB mouse ports are labeled with an icon to distinguish them.
2. Plug the USB and video connectors of the attached KVM cables into their respective ports on the computers you are installing.
3. Position the Remote Switch within reach on your desktop.
4. Turn on the power to the computers.

Specifications

Function	CS22U	
Computer Connections	2	
Port Selection	Remote Port Selector	
Connectors	Console Ports	Keyboard 1 x USB Type A Female (Black) Video 1 x HDB-15 Female (Blue) Mouse 1 x USB Type A Female (Black)
	KVM Ports	Keyboard / Mouse 4 x USB Type A Male (Black) Video 2 x HDB-15 Male (Blue)
	LEDs	Selected 2
	Cable Length	Computers 0.9 m Remote Port Selector 1.8 m
Video	2048 x 1536, DDC2B	
Environment	Operating Temp.	0-50°C
	Storage Temp.	-20-60°C
	Humidity	0-80% RH, Non-condensing
	Housing	Plastic
Physical Properties	Weight	0.31 kg
	Dimensions (L x W x H)	7.00 x 8.20 x 2.50 cm

CS22U Commutateur KVM à 2 ports avec câble USB Manuel d'utilisation

www.aten.com

Configuration requise

Console

- Un moniteur VGA, SVGA, XGA, SXGA ou Multisync prenant en charge la plus haute résolution utilisée sur les ordinateurs de l'installation
- Un clavier USB
- Une souris USB

Ordinateurs

Les composants suivants doivent être installés sur chaque ordinateur à connecter au système :

- Un port vidéo VGA, SVGA, XGA, SXGA ou Multisync
- Ports USB de type A

Description du matériel A

1. Port moniteur de console
2. Port clavier/souris USB de console
3. Voyants des ports
4. Câbles KVM
5. sélecteur de port distant
6. Connecteur clavier/souris USB
7. Connecteur vidéo

Installation du matériel B

- Avant de démarrer la procédure d'installation, assurez-vous que tous les périphériques à connecter sont éteints.
- Afin d'éviter d'endommager votre installation, vérifiez que tous les périphériques sont correctement reliés à la terre.

1. Branchez le clavier, le moniteur et la souris sur les ports correspondants du CS22U. Les ports clavier et souris USB sont signalés par une icône spécifique qui permet de les distinguer facilement.
2. Reliez les connecteurs vidéo et USB des câbles KVM fournis aux ports correspondants des ordinateurs à installer.
3. Placez le commutateur distant sur votre bureau en respectant la portée de transmission.
4. Allumez les ordinateurs.

Spécifications techniques

Fonction	CS22U	
Connexions à l'ordinateur	2	
Sélection de ports	sélecteur de port distant	
Connecteurs	Ports de console	Clavier 1 connecteur USB femelle de type A (noir) Vidéo 1 connecteur HDB-15 femelle (bleu) Souris 1 connecteur USB femelle de type A (noir)
	Ports KVM	Clavier / Souris 4 connecteurs USB mâles de type A (noirs) Vidéo 2 connecteurs HDB-15 mâles (bleus)
	Voyants	Port sélectionné 2
	Longueur de câble	Ordinateurs 0,9 m sélecteur de port distant 1,8 m
Moniteur	2048 x 1536, DDC2B	
Environnement	Température de fonctionnement	0 à 50 °C
	Température de stockage	-20 à 60 °C
	Humidité	HR de 0 à 80 %, sans condensation
	Carcasse	Plastique
Propriétés physiques	Poids	0,31 kg
	Dimensions (L x P x H)	7,00 x 8,20 x 2,50 cm

CS22U USB-KVM-Kabelswitch mit 2 Ports Benutzerhandbuch

www.aten.com

Voraussetzungen

Konsole

- Ein VGA-, SVGA-, XGA-, SXGA- oder Multisync-Monitor, der in der Lage ist, die höchste Auflösung darzustellen, die Sie in der Installation verwenden möchten
- Eine USB-Tastatur
- Eine USB-Maus

Computer

Auf den Computern, die mit dem System verbunden werden sollen, muss Folgendes installiert sein:

- Eine VGA-, SVGA-, XGA-, SXGA- oder Multisync-Grafikkarte
- USB-Anschluss Typ A

Hardwareübersicht A

1. Konsolmonitorport
2. USB-Konsole-Tastatur-/Mausanschluss
3. Port-LEDs
4. KVM-Kabel
5. Port-Auswahlschalter für Gegenstelle
6. USB-Tastatur-/Mausstecker
7. Stecker für Grafiksignal

Hardware installieren B

- Schalten Sie vor der Installation alle anzuschließenden Geräte aus.
- Um eine Beschädigung Ihrer Geräte zu vermeiden, müssen alle Geräte ordnungsgemäß geerdet sein.

1. Verbinden Sie Tastatur, Maus und Monitor mit den entsprechenden Ports am CS22U. Die USB-Tastatur- und USB-Mausbuchsen sind mit einem Symbol gekennzeichnet.
2. Verbinden Sie die USB- und Grafikstecker des mitgelieferten KVM-Kabels mit den entsprechenden Ports der zu installierenden Computer.
3. Stellen Sie den Switch der Gegenstelle in Reichweite auf Ihren Schreibtisch.
4. Schalten Sie Ihre Computer ein.

Technische Daten

Funktion	CS22U	
Computeranschlüsse	2	
Portauswahl	Port-Auswahlschalter für Gegenstelle	
Anschlüsse	Konsolports	Tastatur 1 x USB Typ A Weiblein (schwarz) Bildschirm 1 x HDB-15 Weiblein (blau) Maus 1 x USB Typ A Weiblein (schwarz)
	KVM-ports	Tastatur/ Maus 4 x USB Typ A Männlein (schwarz) Bildschirm 2 x HDB-15 Männlein (blau)
	LED-Anzeigen	Ausgewählt 2
	Kabellänge	Computer 0,9 m Port-Auswahlschalter für Gegenstelle 1,8 m
Bildschirm	2048 x 1536, DDC2B	
Umgebung	Betriebstemperatur	0 - 50°C
	Lagertemperatur	-20 - 60°C
	Feuchtigkeit	0 - 80% rel. Luftfeuchte, nicht kondensierend
Physische Eigenschaften	Gehäuse	Kunststoff
	Gewicht	0,31 kg
	Abmessungen (L x B x H)	7,00 x 8,20 x 2,50 cm

Commutador KVM de 2 puertos con cable USB Manual del usuario

www.aten.com

Requisitos

Consola

- Un monitor VGA, SVGA, XGA, SXGA o multisync capaz de representar la resolución más elevada que vaya a usar con cualquiera de los ordenadores a instalar
- Un teclado USB
- Un ratón USB

Ordenadores

En cada ordenador que vaya a conectar al sistema se tienen que instalar los siguientes componentes:

- Una tarjeta gráfica VGA, SVGA, XGA, SXGA o Multisync
- Puertos USB de tipo A

Presentación del hardware A

1. Puerto para monitor de consola
2. Puerto para teclado / ratón USB de consola
3. Indicadores LED de los puertos
4. Cables KVM
5. selector de puertos remotos
6. Conector USB para teclado/ratón
7. Conector gráfico

Instalación del hardware B

- Antes de iniciar el proceso de instalación, asegúrese de que todos los equipos que vaya a conectar estén apagados.
- Para evitar daños en los dispositivos, verifique que todos ellos estén conectados a tierra correctamente.

1. Conecte el teclado, el monitor y el ratón a los puertos correspondientes del CS22U. Los puertos USB para teclado y ratón vienen marcados con iconos para su identificación.
2. Conecte los conectores USB y gráfico de los cables KVM incluidos a los puertos correspondientes de cada uno de los ordenadores que quiera instalar.
3. Coloque el conmutador remoto en su escritorio de forma que pueda manipularlo con facilidad.
4. Encienda los ordenadores.

Especificaciones

Función	CS22U	
Conexiones al ordenador	2	
Selección de puertos	selector de puertos remotos	
Conectores	Puertos de consola	Teclado 1 conector USB hembra de tipo A (negro) Monitor 1 conector HDB-15 hembra (azul) Ratón 1 conector USB hembra de tipo A (negro)
	Puertos KVM	Teclado / Ratón 4 conectores USB macho de tipo A (negros) Monitor 2 conectores HDB-15 macho (azules)
	Indicadores LED	Puerto seleccionado 2
	Longitud del cable	Ordenadores 0,9 m selector de puertos remotos 1,8 m
Monitor	2048 x 1536, DDC2B	
Entorno	Temperatura de funcionamiento	0 a 50 °C
	Temperatura de almacenamiento	-20 a 60 °C
	Humedad	0 a 80% de HR, sin condensar
Propiedades físicas	Carcasa	Plástico
	Peso	0,31 kg
	Dimensiones (L x An x Al)	7,00 x 8,20 x 2,50 cm

