

Philips Evnia Curved  
Gaming Monitor  
QD OLED гейминг  
монитор

**Evnia 6000**

34" (86,36 см)  
3440 x 1440 (WQHD)

**34M2C6500**



## Вашето гейминг изживяване в максимална степен

Този монитор е проектиран с функции, които осигуряват невероятни изображения. С VESA ClearMR 9000 и DisplayHDR TrueBlack 400 този гейминг монитор ще осигури картина с дълбок контраст и ясна разделителна способност.

### Функции, разработени за геймърските нужди

- Ambiglow прави забавленията по-въздействащи с ореол от светлина
- MultiView позволява едновременно двойно свързване и гледане
- Регулиране на наклон, завъртане и височина за идеално положение за гледане
- Smart Crosshair: за по-добро прицелване и повече забавление

### Създаден за бързо действие

- Режим SmartImage Game, оптимизиран за любителите на игрите
- VESA ClearMR 9000: за най-високо качество на изображенията

### Завладяващи визуални ефекти

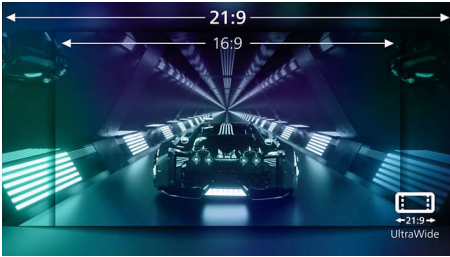
- По-широка гама от цветове с Ultra Wide-Color за ярка картина
- Дизайн с извивка на дисплея за по-завладяващо изживяване
- Изображения CrystalClear с UltraWide QHD 3440 x 1440 пиксела
- DisplayHDR™ TrueBlack 400 предоставя невероятни детайли на сенките
- QD OLED за превъзходни цветове и живи картини

EVNIA

PHILIPS

## Акценти

### Изображения UltraWide CrystalClear



Тези дисплеи Philips осигуряват изображения CrystalClear, UltraWide Quad HD от 3440 x 1440 пиксела. Използвайки висококачествени панели с висока гъстота на пикселите, широки ъгли на гледане от 178/178 градуса, тези нови дисплеи ще вдъхнат живот на изображенията и графиките ви. Форматът UltraWide 21:9 позволява по-висока продуктивност с повече място за сравнение и повече видими колони в електронни таблици. Независимо дали сте високотелен професионалист, който се нуждае от изключително детайлна информация за CAD-CAM решения, или финансов гений, който работи с огромни таблици, дисплеите от Philips осигуряват изображения CrystalClear.

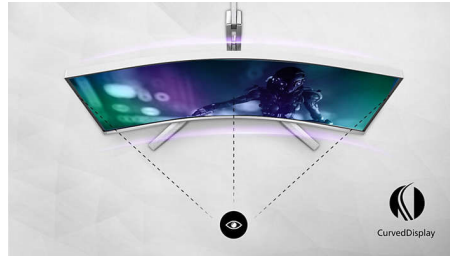
### DisplayHDR™ True Black 400



Този монитор Philips е сертифициран с VESA DisplayHDR™ True Black 400. Осигурява зашеметяващо точни детайли на сенките с по-дълбоки черни тонове за забележително визуално изживяване в

сравнение с конвенционалните монитори със същата пикова осветеност. Този монитор Philips се предлага с няколко HDR режима, всеки от които е оптимизиран за вашите случаи на използване: HDR Game, HDR Movie, HDR Photo и сертифицирано ниво VESA DisplayHDR.

### Дизайн с извивка на дисплея



Мониторите за десктоп предлагат персонално изживяване, подходящо си с извивката им. Извитият екран предоставя приятен и ненаатрапчив завладяващ ефект, който се фокусира върху самите вас и мястото, на което сте застанали.

### Технология QD OLED



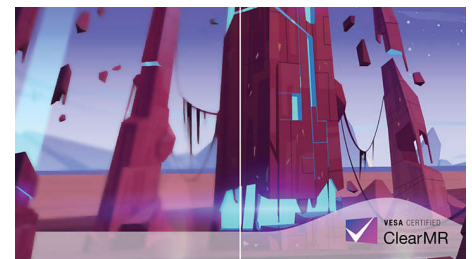
QD-OLED представлява хибриден подход, който съчетава OLED панелите и технологията на квантовите точки. Като съчетава най-доброто от двете, QD-OLED гарантира висок контраст, наситено черно и неограничени зрителни ъгли, с по-висока пикова яркост и по-живи цветовете.

### Технология Ultra Wide-Color



Технологията Ultra Wide-Color предоставя по-широк спектър от цветовете за брилянтна картина. По-широката "цветова гама" на Ultra Wide-Color предоставя по-естествени зелени, по-ярки червени и по-наситени сини нюанси. Насладете се на по-живи и наситени цветовете на мултимедийно съдържание, забавление, изображения и дори продуктивност с технологията Ultra Wide-Color.

### VESA ClearMR 9000



Преди това методите за тестване на размазани изображения бяха измервани чрез MRPT. VESA Certified ClearMR действа като алтернатива на MRPT и размазването се тества с цифрова високоскоростна камера. За монитори, които са изпратени и сертифицирани чрез VESA Certified ClearMR, можете да сте сигурни, че ще имате точна оценка на качеството на размазване на монитора. Всеки сертификат се дефинира чрез диапазон CMR, като най-високото ниво е VESA ClearMR 9000. Тъй като този монитор е сертифициран като ClearMR 9000, той има най-висока класификация на качеството на изображението, което означава най-малко общо размазване.

# Спецификации

## Свързаност

- Вход за сигнал: HDMI 2.0 x 2, DisplayPort 1.4 x 1
- Вход за синхросигнал: Отделна синхронизация
- Аудио (вход/изход): Изход за слушалки
- HDCP: HDCP 1.4 (HDMI/DisplayPort), HDCP 2.2 (HDMI/DisplayPort)
- USB концентратор: USB 3.2 от 1-во поколение/ 5 Gbps, USB-B за поточно качване x 1, USB-A за поточно изтегляне x 2 (с 1 за бързо зареждане)

## Картина/дисплей

- Размер на панела: 34 инча/86,36 см
- Съотношение на размерите на картината: 21:9
- Тип на панел на монитора: QD OLED
- Стъпка на пикселите: 0,2315 x 0,2315 мм
- Яркост: SDR: 250 (APL 100%) nits, HDR: 450 (APL 10%) nits, HDR E/P: 1000 (APL 3%) нит
- Цветове на дисплея: Поддръжка на 1,07 милиарда цвята (10 бита)\*
- Цветова гама (основна): sRGB 148,8%\*, Adobe RGB 97,8%\*
- Цветова гама (мин.): DCI-P3: 99,3%\*
- Съотношение на контраста (типично): 1 000 000:1
- SmartContrast: Mega Infinity DCR
- Време на отговор (типично): 0,03 ms (от сиво до сиво)\*
- Зрителен ъгъл: 178° (гор.)/178° (верт.), @ C/R > 10 000
- Подобрение на картината: SmartImage game
- Максимална разделителна способност: HDMI: 3440 x 1440 при 100 Hz, DP: 3440 x 1440 при 175 Hz
- Ефективна зона на гледане: 800,1 (X) x 337,1 (Y) – при 1800R извивка\*
- Честота на сканиране: HDMI: 30k – 160 kHz (X)/ 48 – 100 Hz (Y), DP: 30k – 275 kHz (X)/48 – 175 Hz (Y)
- sRGB
- Delta E: <2 (sRGB)
- Flicker-free

- Режим LowBlue
- Покритие на екрана на дисплея: Антирефлексна защита, 2H
- Кратко закъснение при въвеждане
- EasyRead
- Адаптивно синхронизиране
- HDR: Сертифициран с DisplayHDR True Black 400
- Ambiglow: 3-странен
- Формат на пикселите: RGB Q-Stripe\*
- Smart Crosshair
- Stark ShadowBoost
- Smart Sniper
- Shadow Boost
- MultiView: PBP/PIP, 2 x устройства
- Слаба синя светлина: Съвместимост със слаба синя светлина\*
- Ниво ClearMR: 9000

## Удобство

- Plug & Play съвместимост: DDC/CI, Mac OS X, sRGB, Windows 11/10
- Удобство за потребителя: Включване/ изключване на захранването, Меню/ОК, Въвеждане/Нагоре, Настройки за игри/надолу, Режим за игри SmartImage/Назад
- Езици на екранното меню: Португалски (Бразилия), Чешки, Холандски, Английски, Фински, Френски, Немски, Гръцки, Унгарски, Италиански, Японски, Корейски, Полски, Португалски, Руски, Испански, опростен китайски, Шведски, Турски, Традиционен китайски, Украински
- Други удобства: ключалка "Кенсингтън", VESA монтиране (100 x 100 мм), Конзола VESA
- MultiView: Режим PIP/PBP, 2 устройства
- Слаба синя светлина: Съвместимост със слаба синя светлина\*

## Стойка

- Регулиране на височината: 130 мм

- Шарнирен: -/30 градуса
- Накланяне: -/20 градуса

## Захранване

- Електрозахранване: Вътрешен, 100 – 240 V променлив ток, 50 – 60 Hz
- Режим изключено: 0,3 W (обикн.)
- Режим включено: 98,9 W (обикн.)
- Режим готовност: 0,5 W (обикн.)
- LED индикатор на захранването: Включено – бяло, Режим на готовност – Бяло (мигащо)

## Размери

- Опаковка в мм (Ш x В x Д): 900 x 525 x 226 мм
- Изделие без стойка (мм): 813 x 367 x 164 мм
- Изделие със стойка (макс. височина): 813 x 555 x 311 мм

## Тегло

- Изделие с опаковка (кг): 10,64 кг
- Изделие със стойка (кг): 7,72 кг
- Изделие без стойка (кг): 6,15 кг

## Работни условия

- Надморска височина: Работа: +12 000 фута (3658 м), Неактивност: +40 000 фута (12 192 м)
- Температурен диапазон (работен): 0°C до 35 °C
- Средно време между отказите: 30 000 час(а)
- Относителна влажност: 20 – 80% %
- Температурен диапазон (съхранение): -20°C до 60 °C

## Устойчивост

- Околна среда и енергия: Директива RoHS
- Специфични субстанции: Без живак, Корпус без PVC/BFR
- Рециклирани след употреба пластмаси: 85%\*
- Рециклируеми материали на опаковката

## Съответствие и стандарти

- Одобрения от регулаторните органи: CB, CE

# Спецификации

маркировка, ETL, TUV/ISO9241-307, TUV-BAUART, EAC, Директива за ограничение на опасните вещества на Евразийския икономически съюз, MEPS, PSB, EMF, FCC, ICES-003, CEC, UKCA

## Какво има в кутията?

- Кабели: HDMI кабел, DisplayPort кабел, USB кабел за поточно качване, захранващ кабел, конзола Vesa
- Монитор със стойка

## Корпус

- Цвят: Тъмни шисти
- Покритие: Консистенция

Дата на издаване  
2024-07-13

Версия: 12.11.1

EAN: 87 12581 80626 2

© 2024 Koninklijke Philips N.V.  
Всички права запазени.

Спецификациите могат да се променят без предупреждение. Търговските марки са собственост на Koninklijke Philips N.V. или на съответните си притежатели.

[www.philips.com](http://www.philips.com)

\* За най-добра производителност винаги се уверявайте, че вашата графична карта може да постигне максимална разделителна способност и честота на опресняване на този дисплей Philips.

\* Максималната разделителна способност е 8 бита със съотношение 4:4:4.

\* DCI-P3 покритие, базирано на CIE1976

\* Зона sRGB, базирана на CIE1931

\* Покритие на Adobe RGB, базирано на CIE1976

\* Стойност на време за отговор, равняваща се на SmartResponse Моделът на измерване е 1 хоризонтална линия.

\* Активни пиксели: 3440 (X) x 1440 (Y). Общ брой пиксели: 3456 (X) x 1456 (Y); допълнителни 8 пиксела от всяка страна, място, запазено за pixel orbiting.

\* Съотношението на излъчваната от дисплея светлина в диапазона от 415 – 455 nm към излъчваната от дисплея 400 – 500 nm трябва да бъде по-малко от 50%.

\* 10-битовата яркост може да бъде постигната само при 144 Hz с WQHD разделителна способност чрез DisplayPort връзка или при 60 Hz с WQHD разделителна способност чрез HDMI връзка.

\* Този монитор се стреми към устойчивост: крачетата на стойката са изработени от 35% рециклирана пластмаса, а шасито на монитора е съставено от 85% рециклирана след употреба пластмаса.

\* Продуктите и аксесоарите, изброени в тази листовка, може да се различават според държавата и региона.

\* Мониторът може да изглежда различно от характерните изображения.