

Philips Monitor
LCD монитор

V Line

24 (23,8"/60,5 см диаг.)
1920 x 1080 (Full HD)

241V8AW



Живи и ясни изображения, отвъд границите

Широкообхватният монитор V line на Philips предлага гледка отвъд границите, ценна придобивка с основни функции. Технологиата Adaptive-Sync предлага картина с плавно видео. Функциите, като например екран против отблясъци, режим LowBlue и технологията Flicker-free, не натоварват очите.

Перфектно проектиран за вашето пространство

- Компактната конструкция пести място
- VESA монтирането позволява гъвкавост

Не натоварва очите

- Режим EasyRead за четене като на хартия
- По-малко умора на очите с технологията Flicker-Free
- Режим LowBlue за ненатоварваща за очите работа

Насладете се на истинска мултимедия

- Вграден стерео звук за работа с мултимедия
- HDMI гарантира универсална цифрова свързаност

Винаги жива картина

- SmartContrast за богата детайлност на черното
- IPS LED технология с широк ъгъл на гледане за точност на образа и цветовете
- SmartImage – фабрично зададени настройки за лесно оптимизиране на настройките на

PHILIPS

Акценти

IPS технология



Дисплеят с IPS използва иновативна технология, която ви дава изключително широките ъгли на гледане от 178/178 градуса, а това прави възможно дисплеят да се гледа от почти всеки ъгъл. За разлика от стандартните TN панели IPS дисплеят ви дава забележително отчетливи образи с наситени цветове, което го прави идеален не само за снимки, филми и интернет, но и за професионални приложения, които изискват точност на цветовете и постоянна яркост по всяко време.

SmartContrast



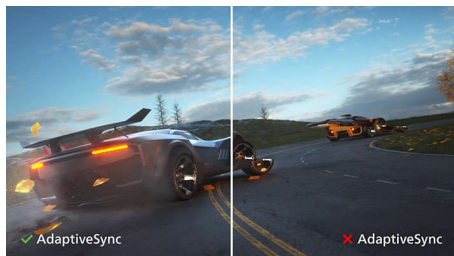
SmartContrast е технологията на Philips, която анализира съдържанието на екрана и регулира автоматично цветовете и интензитета на подсветката, като подобрява динамично контраста и дава най-добрите цифрови изображения и видео и най-добрата картина при игри с тъмни полутонове. Когато изберете икономичен режим, контрастът се регулира и подсветката се настройва фино за точното възпроизвеждане при всекидневните офис приложения, в съчетание с по-малко потребление електроенергия.

SmartImage



SmartImage е изключителна върхова технология на Philips, която анализира показаното на екрана и ви дава оптимизирани показатели на дисплея. Този лесен за използване интерфейс ви позволява да избирате различни режими, каквито са "Офис", "Снимка", "Филм", "Игра", "Икономия" и др., съответно на използваното приложение. Въз основа на този избор SmartImage динамично оптимизира контраста, наситеността на цветовете и рязкостта на изображенията и видеото, за постигане на най-добри показатели на дисплея. Режимът "Икономия" ви предлага големи икономии на енергия. И всичко това в реално време, с натискането само на един бутон!

Технология Adaptive-Sync



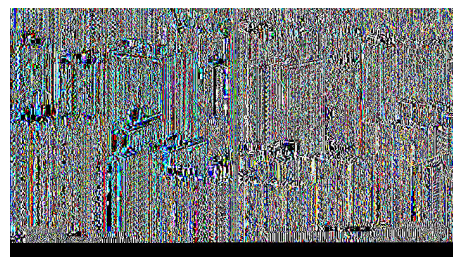
Играенето не трябва да бъде избор между нахъсан геймплей и насечени кадри. Получете плавна производителност без артефакти при почти всякаква кадрова честота с технологията Adaptive Sync, безпроблемно бързо обновяване и свръхбързо време за реакция.

Технология Flicker-Free



Поради начина, по който се управлява яркостта на екраните с LED подсветка, някои потребители забелязват премигване на екрана си, което причинява умора на очите. Технологията Flicker-Free от Philips прилага ново решение, за да регулира яркостта и да намали премигването за по-комфортно гледане.

Режим LowBlue



Проучвания показват, че също както ултравиолетовите лъчи причиняват увреждания на очите, късите вълни сини светлинни лъчи от LED екрани може да причинят увреждания на очите и да окажат ефект върху зрението с времето. Разработена с мисъл за здравето, настройката на режима LowBlue от Philips използва интелигентна софтуерна технология, за да намали вредните къси сини светлинни вълни.

Режим EasyRead



Режим EasyRead за четене като на хартия



Спецификации

Свързаност

- Вход за сигнал: HDMI (цифров, HDCP), VGA (аналогов)
- Вход за сигнал: VGA (аналогов), HDMI 1.4
- Вход за синхросигнал: Отделна синхронизация, Синхронизация по зеленото
- Аудио (вход/изход): Аудио изход, Звуков вход за PC
- HDCP: HDCP 1.4 (HDMI)

Картина/дисплей

- Размер на панела: 23,8 инча/60,5 см
- Съотношение на размерите на картината: 16:9
- Тип на LCD панела: IPS технология
- Вид подсветка: Система W-LED
- Стъпка на пикселите: 0,275 x 0,275 мм
- Яркост: 250 cd/m²
- Цветове на дисплея: 16,7 млн.
- Съотношение на контраста (типично): 1000:1
- SmartContrast: Mega Infinity DCR
- Време на отговор (типично): 4 ms (GtG)*
- Зрителен ъгъл: 178° (хор.)/178° (верт.), при C/R > 10
- Максимална разделителна способност: 1920 x 1080 при 75 Hz*
- Ефективна зона на гледане: 527 (хор.) x 296,5 (верт.) мм
- Честота на сканиране: 30 – 85 kHz (хор.)/48 – 75 Hz (верт.)
- sRGB
- Flicker-free
- Плътност на пикселите: 93 PPI
- Режим LowBlue
- Покритие на екрана на дисплея: Срещу отбясъци, 3H, замъгляване 25%
- EasyRead
- Адаптивно синхронизиране

Удобство

- Вградени високоговорители: 2 W x 2
- Plug & Play съвместимост: DDC/CI, Mac OS X, sRGB, Windows 11/10/8.1/8
- Удобство за потребителя: Включване/изключване на захранването, Меню/ОК, Въвеждане/Надолу, SmartImage/Назад, Сила на звука
- Езици на екранното меню: Португалски (Бразилия), Чешки, Холандски, Английски, Фински, Френски, Немски, Гръцки, Унгарски, Италиански, Японски, Корейски, Полски, Португалски, Руски, Испански, опростен китайски, Шведски, Турски, Традиционен китайски, украински
- Други удобства: ключалка "Кенсингтън", VESA

монтиране (100 x 100 мм)

Стойка

- Накланяне: -5/20 градуса

Захранване

- Електрозахранване: Вградено, 100 – 240 V променлив ток, 50 – 60 Hz
- Режим изключено: 0,3 W (обикн.)
- Режим включено: 21,64 W (обикн.)
- Режим готовност: 0,5 W (обикн.)
- LED индикатор на захранването: Включено – бяло, Режим на готовност – Бяло (мигащо)

Размери

- Изделие със стойка (мм): 540 x 416 x 220 мм
- Опаковка в мм (Ш x В x Д): 608 x 415 x 121 мм
- Изделие без стойка (мм): 540 x 322 x 51 мм

Тегло

- Изделие с опаковка (кг): 4,22 кг
- Изделие със стойка (кг): 2,87 кг
- Изделие без стойка (кг): 2,49 кг

Работни условия

- Надморска височина: Работа: +12 000 фута (3658 м), Неактивност: +40 000 фута (12 192 м)
- Температурен диапазон (работен): 0°C до 40 °C
- Средно време между отказите: 30 000 (изключено фоново осветление) час(а)
- Относителна влажност: 20 – 80% %
- Температурен диапазон (съхранение): -20°C до 60 °C

Устойчивост

- Околна среда и енергия: Директива RoHS, Без живак
- Рециклируеми материали на опаковката: 100 %

Съответствие и стандарти

- Одобрения от регулаторните органи: CB, CE маркировка, EAC, FCC, ICES-003, TUV Ergo, TUV/GS

Корпус

- Цвят: Бяло
- Покритие: Текстурирано

Какво има в кутията?

- Кабели: HDMI кабел, захранващ кабел
- Монитор със стойка
- Документация за потребителя



Дата на издаване
2024-05-09

Версия: 1.1.3

EAN: 87 12581 80434 3

© 2024 Koninklijke Philips N.V.
Всички права запазени.

Спецификациите могат да се променят без предупреждение. Търговските марки са собственост на Koninklijke Philips N.V. или на съответните си притежатели.

www.philips.com

* Логото/търговската марка "IPS" и свързаните с него патенти за технологии са собственост на съответните им притежатели.
* Максималната резолюция работи само за HDMI входа.
* Стойност на време за отговор, равняваща се на SmartResponse
* HDMI кабелите се различават според региона и моделите.
* Мониторът може да изглежда различно от характерните изображения.