

dyson airstrait

Ръководство на потребителя



Съдържание

В кутията

Начални стъпки

Използване на пресата за изправяне

Как да използвате щепсела с ДТЗ

Настройки

Почистване на Вашия уред

Почистване на филтъра

Почистване на притискащите плочи

Почистване на дифузъорите

Дълбоко почистване на филтъра

Предупреждения

В кутията



Преса за изправяне Dyson Airstrait™

Изправяне с въздух от мокра до суха коса. Без нагряващи се плочи. Без прекомерна температура. Използва въздушна струя с голяма скорост вместо нагряващи се плочи. Изправяне от мокра до суха коса. Разработена за постигане на естествено изправяне.

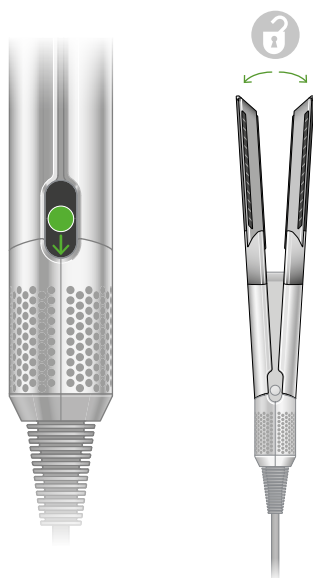


Кадифена топлоустойчива подложка/
топлоустойчива подложка против хлъзгане
За безопасно поставяне по време
на и след използване.

Начални стъпки

Отключване

Отворете плочите на уреда, като плъзнете бутона за заключване надолу.



LCD дисплей

Показва настройките за въздушната струя и температурата.



Контрол на температурата

Пет прецизни настройки за температурата за употреба при мокра или суха коса с допълнителен режим за усилване Boost.



Контрол на въздушния поток

Две настройки за скорост – слаба струя и силна струя.



Режим за студен въздух

Използвайте за финализиране на прическата.



Избор на режим

За употреба при мокра или суха коса.



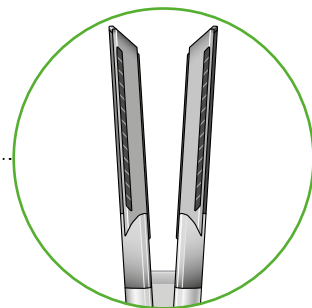
Включване/режим на готовност

Притискащи плочи

Спомагат за контролиране и изпълване на косата.

Дифузьори

Нежно разпръскват въздушната струя при доближаване до кожата за по-комфортна употреба.



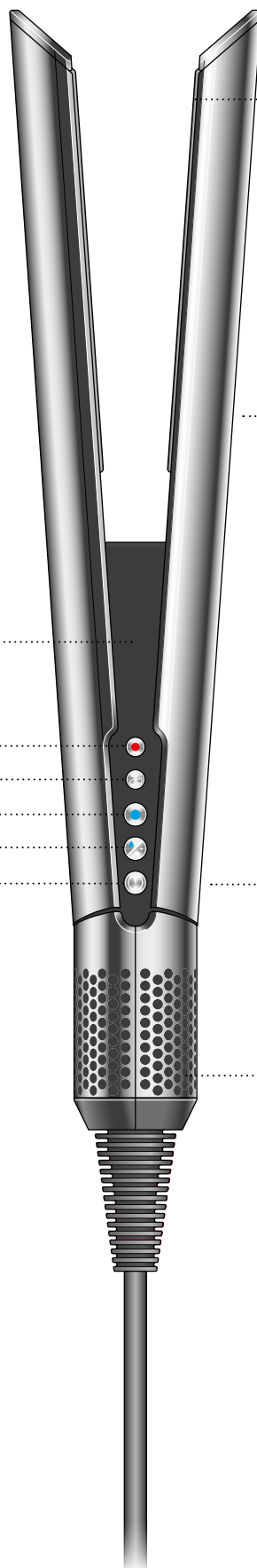
Бутон за заключване

Плъзгащ се бутон за заключване и отключване на челюстите.



Филтър

Свалящ се филтър.



Използване на пресата за изправяне



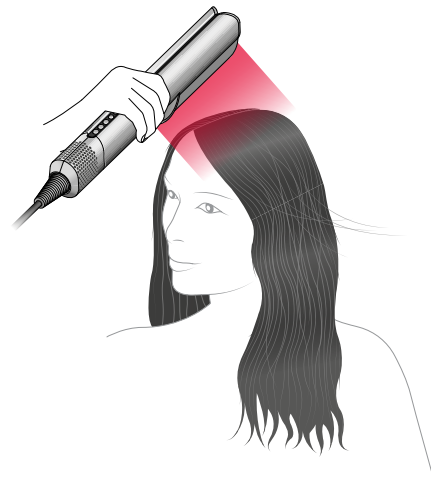
Пресата за изправяне е предназначена за използване върху коса, подсушена с кърпа, а не с мокра коса, от която капе вода. След изсушаването с кърпа разрешете косата с четка или гребен.

Пресата за изправяне никога не трябва да се използва с изключен вентилатор.

Изправяне от мокра коса

Преди да започнете изправянето на косата, изсушете корените при затворени плочи на пресата за изправяне. Може да използвате пресата за изправяне със заключени плочи или просто да ги държите в затворено положение.

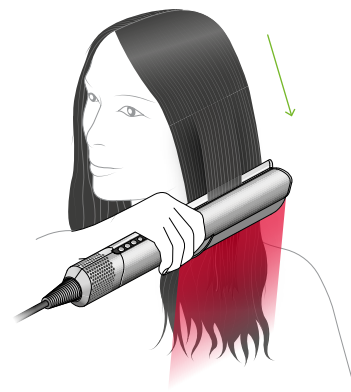
За оптимални резултати използвайте максималната скорост на вентилатора и по-висока температура, като насочвате въздушната струя към корените.



Отключете плочите и използвайте бутона за избор на режим, за да настроите пресата за изправяне на режим за мокра коса.

Пресата за изправяне ще Ви даде избор от температури, които можете да промените според Вашия тип коса и предпочитанието за оформяне. Използвайте по-ниски температури за по-тънка коса и по-високи температури за по-гъста коса.

Дръжте пресата за изправяне така, че въздушният поток да е насочен надолу, и започнете да прекарвате участъци от косата през плочите. Повтаряйте до изсушаване на всяка част. Променяйте въздушния поток и настройките на температурата според нуждите.



Освежаване на суха коса

Използвайте режима за суха коса за освежаване на прическата.

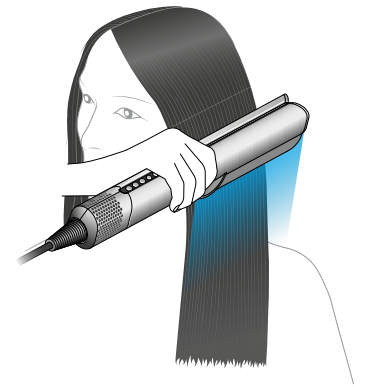
Отключете плочите и използвайте бутона за избор на режим, за да настроите пресата за изправяне в режим за суха коса.

В режима за суха коса на пресата за изправяне може да изберете различна температура и допълнителната функция за усилване Boost, когато е необходимо.



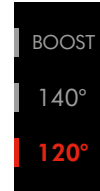
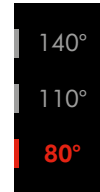
Режим за студен въздух

Използвайте режима за студен въздух за финализиране на прическата. Дръжте пресата за изправяне със затворени плочи и насочете въздушния поток надолу по косата, за да изгладите и фиксирате.



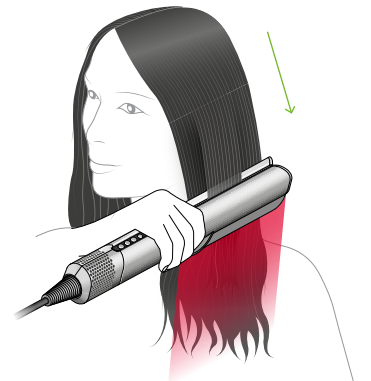
Регулиране на температурата

Натиснете бутона за контрол на температурата, за да промените настройката според Вашия тип коса и предпочитанията за оформяне.



Функция Boost

Изберете Boost (усилване) за по-висока температура при изправяне на суха коса.



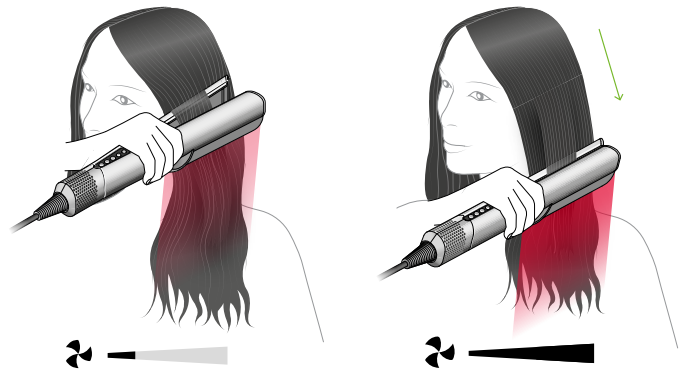
Регулиране на въздушната струя

Натиснете бутона за въздушната струя за превключване между силна и слаба степен.



Режим на празен ход

За времето между преминаванията, пресата за изправяне ще активира режима на празен ход. Въздушният поток ще се намали, а след това ще се увеличи, щом затворите плочите.



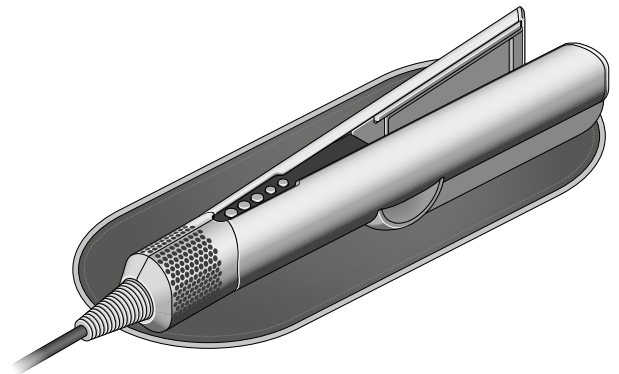
Автоматична пауза

За пестене на енергия пресата за изправяне ще включва автоматична пауза, когато бъде оставена за три секунди с отворени плочи. Тя ще се активира отново, когато я вдигнете.



Режим на готовност

За пестене на енергия пресата за изправяне ще премине в режим на готовност, ако бъде оставена с отворени плочи за повече от пет минути. Натиснете бутона за включване, за да я активирате отново.



Отидете на <https://dyson-shop.bg> за съвети за прически и инструкции.



Режимът на празен ход може да доведе до премигване на осветителни тела

При използване на уреди с висока консумация на електроенергия, като например пресата за изправяне Dyson Airstrait™, лампите в дома Ви може да премигват. Този тип уреди имат по-голяма консумация, което за кратко намалява мощността на другите електроуреди, включени в същата верига.

Ако при използване на пресата за изправяне има премигване на лампи, пробвайте да я включите в друг контакт или верига. Може да потърсите помощ от техник, за да Ви посочи подходящи контакти.

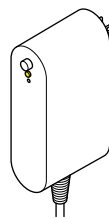
Как да използвате щепсела с ДТЗ

Повече от щепсел – това е преносима дефектнотокова защита (ДТЗ). Създадена е за Ваша безопасност, когато използвате пресата за изправяне Dyson Airstrait™.

Важно:

Винаги тествайте, преди да включите.

Следвайте петте лесни стъпки по-долу всеки път, преди да ползвате уреда.

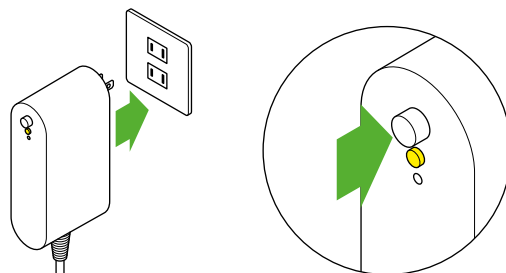


Ръководство със стъпките за включване

1: Включете в контакт

Включете електрозахранването.

Уверете се, че бутонът RESET (по-големият) е натиснат – червеният пръстен не трябва да се вижда.



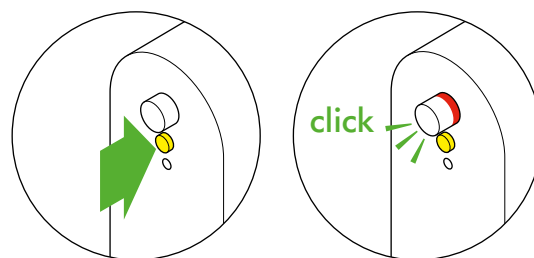
2: Тествайте

Натиснете бутона за тестване (по-малкия).

Бутонът RESET трябва да изскочи – червеният пръстен трябва да се вижда.

Важно:

Не продължавайте, ако бутонът RESET не изскочи. Вместо това следвайте насоките при неуспешно тестване по-долу.

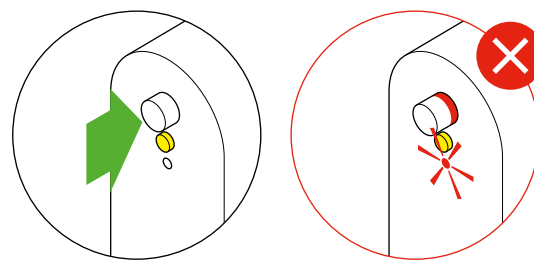


3: Проверете светлинния индикатор

Ако не свети, преминете към стъпка 4.

Важно:

Не продължавайте, ако светлинния индикатор свети или мига в червено. Вместо това следвайте насоките при неуспешно тестване по-долу.



Цветовете на ДТЗ и положението на бутоните може да се различават.

4: Нулиране

Натиснете бутона RESET (по-големия) – червеният пръстен не трябва да се вижда.

5: Включете

Включете пресата за изправяне Dyson Airstrait™.

Може да работите с уреда.



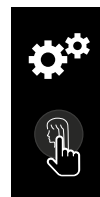
Насоки при неуспешно тестване

След натискане на TEST и RESET, бутонът RESET не изскача (червеният пръстен не се вижда) и/или светлинният индикатор свети или мига в червено – не включвайте уреда.

Незабавно изключете бутона за захранването, изключете уреда от контакта и се свържете с горещата линия на Dyson на тел. +359 2 963 3304 понеделник – петък, 09:00 – 17:30.

Настройки

Пресата за изправяне Dyson Airstairst™ има меню с настройки за персонализиране на уреда според нуждите Ви. Натиснете и задръжте бутона за избор на режим за достъп до менюто на LCD дисплея.



Режим на празен ход

Може да активирате или деактивирате режима на празен ход на уреда.

Натиснете и задръжте бутона за избор на режим на пресата за изправяне, докато се покаже менюто.

Натиснете бутона за режим за студен въздух за превключване между ВКЛ и ИЗКЛ.



Автоматична пауза

Може да спрете функцията за автоматична пауза на пресата за изправяне.

Натиснете и задръжте бутона за избор на режим на пресата за изправяне, докато се покаже менюто.

Използвайте бутона за избор на режим за превъртане през опциите на менюто. Натиснете бутона за режим за студен въздух за избор и натиснете отново за превключване между ВКЛ и ИЗКЛ.



Мерни единици

Натиснете и задръжте бутона за избор на режим на пресата за изправяне, докато се покаже менюто.

Натиснете бутона за режим за студен въздух за превключване между °C и °F.

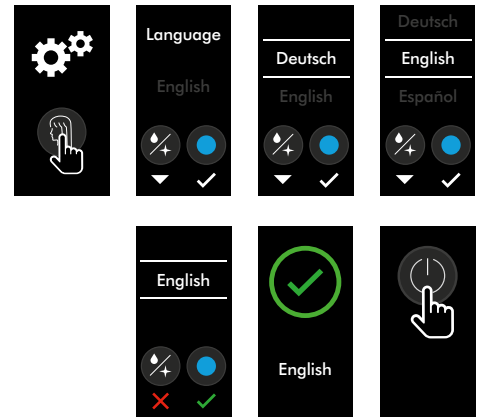


Език

Натиснете и задръжте бутона за избор на режим на пресата за изправяне, докато се покаже менюто.

Натиснете бутона за избор на режим за превъртане през опциите за език.

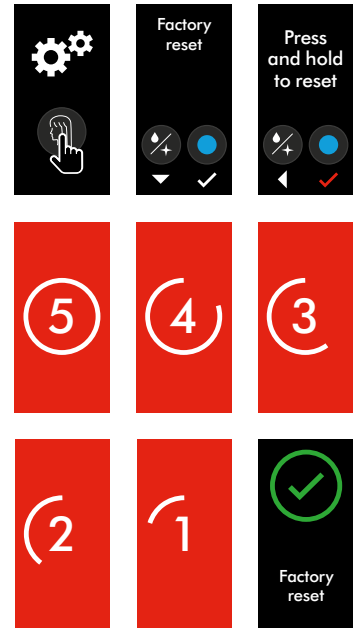
Натиснете бутона за режим за студен въздух, за да изберете желан език, а след това натиснете отново за потвърждаване. На дисплея ще се покаже отметка като потвърждение на Вашия избор.



Нулиране до фабрични настройки

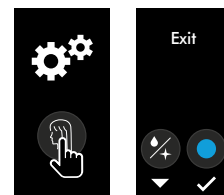
Натиснете и задръжте бутона за избор на режим на пресата | за изправяне, докато се покаже менюто.

Натиснете бутона за режим за студен въздух, за да стартирате нулиране до фабричните настройки.



Изход

Използвайте бутона за избор на режим за превъртане до опцията за изход на дисплея и натиснете бутона за режим за студен въздух, за да изберете.



Почистване на Вашия уред

Пресата за изправяне е проектирана с висока точност. За поддържане на оптимална работна производителност трябва да се почиства редовно от остатъци от козметика за коса и замърсявания. Леката, но редовна поддръжка ще оптимизира производителността.

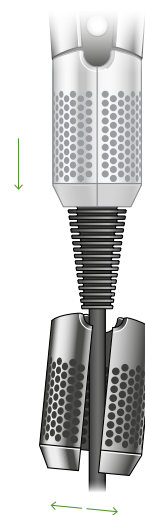
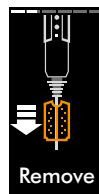
Почистване на филтъра

Извадете филтъра

Изключете от контакта пресата за изправяне и я оставете да изстине, преди да почиствате филтъра.

Дръжте корпуса на пресата за изправяне с една ръка, а с другата – перфорирания модул на филтъра. Дръпнете надолу модула на филтъра, за да го освободите от уреда към кабела.

Внимателно отворете филтъра и го измъкнете от кабела.

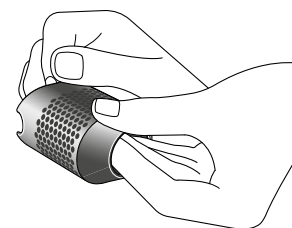
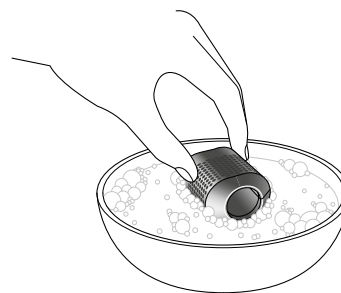


Измийте филтъра

Оставете модула на филтъра да се накисне в топла, сапунена вода поне 30 минути. Препоръчваме да използвате шампоан за дълбоко измиване или препарат за съдове.

Изтръкайте леко с пръсти, за да почистите изцяло външната и вътрешната повърхност на филтъра.

Изтръскайте водата и оставете за 24 часа на проветриво място до пълно изсушаване.

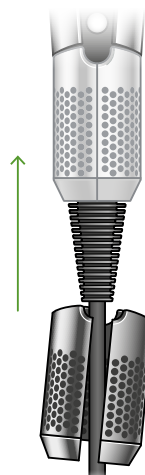
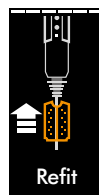


Сменете филтъра

Отворете филтъра и го поставете на кабела.

Плъзнете модула на филтъра към мястото му на корпуса на уреда, подравнете и натиснете, докато чуete щракване.

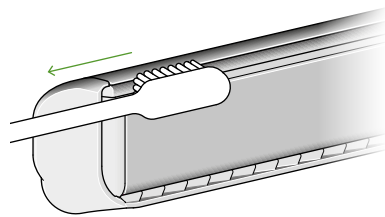
Пресата за изправяне ще покаже предупреждение, ако филтърът не е поставен правилно.



Почистване на притискащите плочи

С течение на времето по притискащите плочи може да се натрупат остатъци от козметика за коса. Тези плочи са разположени в горната вътрешна част на всяко рамо и е важно да се поддържат чисти и без замърсявания.

Използвайте четка за зъби с мек косъм и малко топла вода, за да почистите. Подсушете с чиста кърпа без мъх.

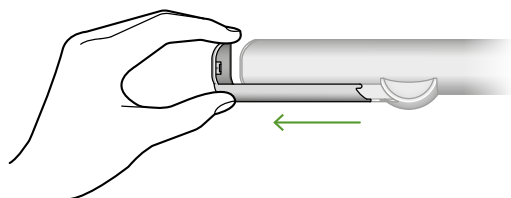


Почистване на дифузьорите

Дифузьорите са прикрепени отстрани на рамената на пресата за изправяне. Препоръчваме да се поддържат чисти, без замърсявания и остатъци от козметика за коса. Така ще се поддържа тяхната оптимална работоспособност.

Уверете се, че уреда е изключен, и след това свалете с плъзгане дифузьорите от краищата на рамената. Използвайте влажна кърпа без мъх за почистване на замърсявания и остатъци от козметика за коса. Също така може да използвате четка за зъби с мек косъм за премахване на упорити замърсявания.

Поставете обратно дифузьорите върху рамената, след като са почистени и напълно сухи. Препоръчваме да не използвате пресата за изправяне без поставени дифузьори.



Дълбоко почистване на филтъра

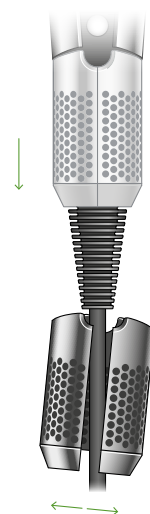
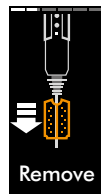
Ако филтърът се запуши, може да го почистите основно.

Свалете модула на филтъра

Изключете от контакта пресата за изправяне и я оставете да изстине, преди да почиствате филтъра.

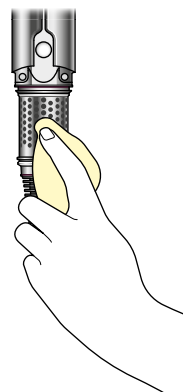
Дръжте корпуса на пресата за изправяне с една ръка, а с другата – перфорирания модул на филтъра. Дръпнете надолу модула на филтъра, за да го освободите от уреда към кабела.

Внимателно отворете филтъра и го измъкнете от кабела.



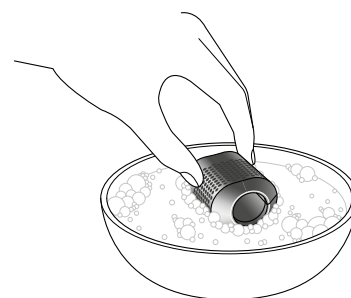
Избършете мрежата на филтъра

Избършете мрежата на филтъра със суха кърпа без мъх за почистване от замърсявания.



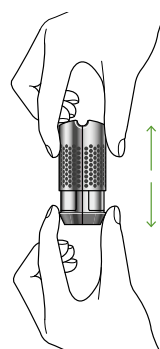
Накиснете модула на филтъра

Оставете модула на филтъра да се накисне в топла, сапунена вода поне 30 минути. Препоръчваме да използвате шампоан за дълбоко измиване или препарат за съдове.



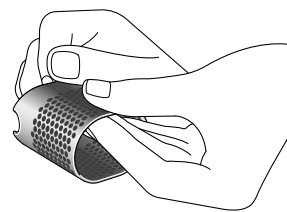
Извадете вътрешния филтър

Извадете от корпуса за филтъра.

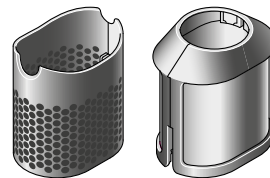


Търкайте леко, изплакнете и изсушете

Леко търкайте с пръсти, за да почистите изцяло всяка част. Изплакнете и двете части на модула на филтъра за почистване на замърсяванията.

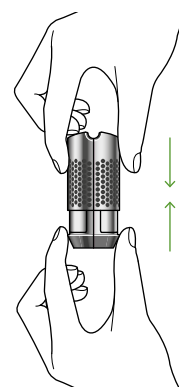


Оставете и двете части на модула на филтъра да изсъхнат или внимателно ги избършете с кърпа без мъх.



Поставете вътрешния филтър

Уверете се, че всички замърсявания са почистени, преди да поставите вътрешния филтър в корпуса за филтъра.

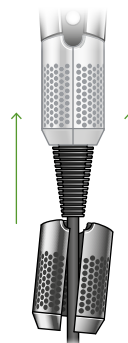
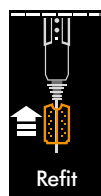


Поставете модула на филтъра

Отворете филтъра и го поставете на кабела.

Плъзнете модула на филтъра към мястото му на корпуса на уреда, подравнете и натиснете, докато чуete щракване.

Пресата за изправяне ще покаже предупреждение, ако филтърът не е поставен правилно.

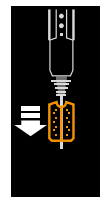


Предупреждения

Почистете филтъра

Може да продължите да използвате пресата за изправяне, но препоръчваме да почистите филтъра за оптимална работа.

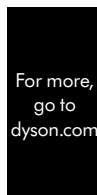
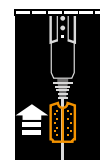
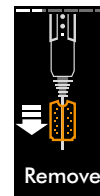
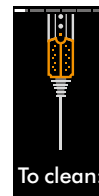
Сканирайте QR кода на дисплея, за да се опитате да разрешите това предупреждение, или следвайте инструкциите за почистване на филтъра по-горе.



Филтърът е запушен

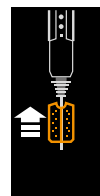
Пресата за изправяне няма да работи, докато филтърът не бъде почистен.

Сканирайте QR кода на дисплея, за да се опитате да разрешите това предупреждение, или следвайте инструкциите за почистване на филтъра по-горе.



Няма филтър

Филтърът не е поставен правилно или липсва. Пресата за изправяне няма да работи, докато филтърът не бъде поставен.



Свържете се с Dyson

Има проблем с пресата за изправяне. Моля, свържете се с Dyson.



Предупреждение за напрежение

Уредът или е включен към захранване с неправилно напрежение, или напрежението не е стабилно.

Включете в стабилен и съвместим източник на захранване.



Прекалено горещо

Пресата за изправяне е станала прекалено гореща и трябва да се охлади.

Изключете пресата за изправяне с бутона, изключете я от контакта и я оставете да изстине.



Нулиране

Пресата за изправяне е открила грешка. Натиснете бутона за включване/изключване, за да изключите пресата за изправяне, и след това я включете отново.

Ако това не изчисти предупреждението, изключете пресата за изправяне с бутона и изключете захранващия кабел от контакта. Включете в контакта отново и я включете от бутона.

