

СЕШОАР ЗА ПЪТУВАНЕ

HDC-1424 Pink / HDC-1524 Blue

CROWN®



ИНСТРУКЦИЯ ЗА УПОТРЕБА

Сешоар

Благодарим ви, че закупихте този сешоар.

Може вече да сте запознати с използването на сешоар, но моля, отделете време за да прочетете тези инструкции. Те са предназначени да ви запознаят с функциите на уреда и за да гарантираме, че ще извлечете най-доброто от покупката си.

Безопасността е важна !

Вашата безопасност и безопасността на другите е важна. Затова, моля, прочетете инструкциите за безопасност, преди да използвате уреда.

Описание



1. Концентратор 2. Бутон Вкл./ Изкл. / Скорости
3. Ухо за закачане 4. Кабел 5. Отвор за входящ въздух

Инструкции за безопасност

Прочетете всички инструкции за безопасност преди да използвате уреда.

ВНИМАНИЕ:

ТОЗИ СЕШОАР Е ПОД НАПРЕЖЕНИЕ, ДОКАТО НЕ БЪДЕ ИЗКЛЮЧЕН ОТ ЕЛ.МРЕЖА. ЗА ДА ИЗБЕГНЕТЕ РИСК ОТ ТОКОВ УДАР, МОЛЯ ВИНАГИ ИЗКЛЮЧВАЙТЕ ОТ ЕЛ.МРЕЖА, КОГАТО НЕ ИЗПОЛЗВАТЕ УРЕДА:

-  Не използвайте този уред в близост до вани, душове, басейни или други съдове/помещения съдържащи вода.

Внимание: НЕ ИЗПОЛЗВАЙТЕ УРЕДА В БЛИЗОСТ ДО ВОДА.

- Въздушният шум, излъчван от уреда ≥ 90 dB(A).
- Когато сешоарът се използва в баня, изключете го от контакта след употреба, тъй като близостта до вода представлява опасност дори когато сешоарът е изключен.
- За допълнителна защита се препоръчва инсталирането на устройство за остатъчен ток (RCD) с номинален остатъчен работен ток, който не надвишава 30 mA, в електрическата верига, захранваща банята. Попитайте вашия ел.техник за съвет.
- Този уред не е предназначен за използване от лица (включително деца) с намалени физически, сетивни или умствени способности или липса на опит и познания, освен ако не са били наблюдавани или инструктирани относно използването на уреда от лице, отговорно за техните действия и за тяхната безопасност. Децата трябва да бъдат наблюдавани, за да се гарантира, че не си играят с уреда.
- Винаги изключвайте сешоара от контакта след употреба.
- Не използвайте и не съхранявайте сешоара на места, където може да влезе в контакт с вода.
- Ако уредът падне във вода, **ИЗКЛЮЧЕТЕ ГО ВЕДНАГА**. Не посягайте във водата, докато захранването не бъде изключено.
- Този сешоар никога не трябва да се оставя без надзор, когато е включен.
- Не дърпайте и не увивайте захранващия кабел около сешоара.
- Необходим е строг надзор, когато този уред се използва от деца или в близост до деца.
- Не използвайте приставки, които не са препоръчани от производителя.
- Никога не използвайте сешоара, ако има повреден кабел или щепсел или ако е бил изпуснат във вода. Върнете уреда в сервизен център за преглед и ремонт.
- Дръжте кабела далеч от нагорещени повърхности.
- Никога не блокирайте вентилационните отвори в задната част на сешоара и не го поставяйте върху мека повърхност, за да запазите вентилационните отвори чисти от прах, косми и т.н. Не поставяйте никакви предмети във вентилационните отвори.
- Не използвайте на открито или където се използват аерозолни продукти.
- Не насочвайте горещ въздух към очите.
- Приставките може да се нагорещят при употреба. Бъдете внимателни, когато боравите с тях.
- Не оставяйте сешоара, докато работи.
- Проверете дали номиналното напрежение на този уред съответства на това на вашето захранване.

Важно

Захранващият кабел на този уред не може да се сменя от потребителя. Ако захранващият кабел е повреден, той трябва да бъде заменен от производителя, негов сервизен агент или лица с подобна квалификация, за да се избегне опасност.

Съображения за безопасност

- Позиционирайте захранващия кабел така, че да няма вероятност да бъде настъпен или прищипан от предмети, поставени върху или около него.

· Не използвайте сешоара във влажни или мокри условия. Не позволявайте уредът да се намокри, т.е. да капе или пръска към него, тъй като това може да бъде опасно.

Вентилация

· Отворите на уреда са за вентилация. Не ги покривайте и не блокирайте, тъй като това може да доведе до прегряване.

· **НИКОГА** не позволявайте на деца да пъхат нещо в отворите на сешоара.

Преди употреба на сешоара

Извадете уреда от кутията. Моля запазете кутията за бъдеща употреба.

В кутията

В опаковката на вашия сешоар трябва да имате:

- Сешоар
- Концентратор
- Упътване за употреба

Прочетете тези инструкции преди употреба.

Сглобяване

Поставете концентратора на уреда (ако е необходимо).

Включване

Захранващо напрежение

Развийте кабела и включете в ел.мрежа. Включете от бутона ON.

Поставете бутона On/Off на желаната мощност – 1 или 2.

Изключване

Когато приключите с използването на уреда, използвайте бутона On/Off, и го поставете на позиция 0.

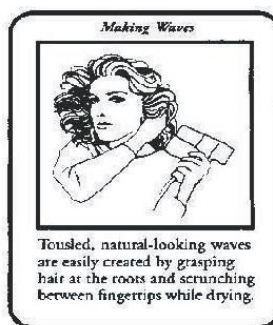
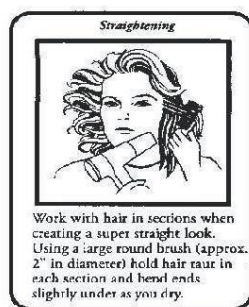
Използване на уреда

Ръководство

Основи на сушенето на коса

1. Измийте с шампоан и кондиционирайте косата си. Изплакнете обилно косата. Попийте косата с кърпа, за да премахнете излишната влага. Разделете косата си на части. Използвайки сешоара заедно с четка за оформяне, насочвайте горещ въздух през част от косата. Движете сешоара стабилно през всяка секция, така че горещият въздух да преминава през косата. Насочете въздушния поток към косата, а не към скалпа.
2. Дръжте вентилационните отвори на сешоара без препятствия и чисти от косми, докато се суши.
3. За да избегнете прекомерно изсушаване, не концентрирайте топлината върху която и да е секция за дълго време. Движете сешоара постоянно, докато стилизирате.
4. За бързо оформяне намокрете косата с водна мъгла преди оформяне със сешоар.
5. Когато използвате сешоара за създаване на къдрици и вълни, изсушете косата почти напълно на най-топлата настройка, след това завършете оформянето, като използвате по-ниската настройка. Това ще зададе стила на косата ви.

6. Този сешоар включва приставка концентратор. Използвайте концентратора, когато трябва да фокусирате силата на изсушаване в малка област (като къдрици или вълни) или когато искате да изправите къдравата коса.



Помощ и съвети

Важно

Преди да предприемете почистване или ремонт на уреда, уверете се, че е изключен от ел. мрежа.

Почистване

Не използвайте аерозоли.

Почистете уреда със суха и мека кърпа(суха).

Уреда не работи

Уверете се, че уреда е включен в ел.мрежа.

Уверете се, че бутона On/off е във включено положение.

Проверете бушона, който се намира в щепсела (за електротехници).

Ако уреда все още не работи, моля обърнете се към оторизиран сервиз.

Технически данни

Rated voltage (V)	AC 220-240V
Rated frequency (Hz)	50/60Hz
Rated Power Input (W)	1000-1400W

Правилно изхвърляне на продукта



Тази маркировка показва, че този продукт не трябва да се изхвърля заедно с други битови отпадъци в целия ЕС. За да предотвратите възможно увреждане на околната среда или човешкото здраве от неконтролирано изхвърляне на отпадъци, рециклирайте го отговорно, за да насърчите устойчивото повторно използване на материални ресурси. За да върнете вашето използвано устройство, моля, използвайте системите за връщане и събиране или се свържете с търговеца, от който е закупен продуктът. Те могат да вземат този продукт за безопасно за околната среда рециклиране.