

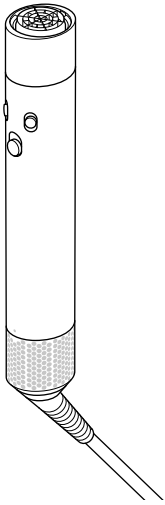
# dyson airwrap

## Ръководство на потребителя

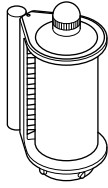


- 
- В кутията
  - Начални стъпки
  - Използване на приставките
  - Предварително оформяне
  - Къдрене
  - Оформяне
  - Изглаждане
  - Редовна поддръжка на филтъра

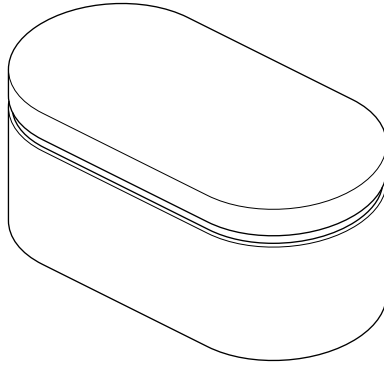
# В кутията



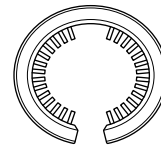
Основен корпус на уреда Dyson Airwrap™ за създаване на различни прически



Изглаждащ сешоар с Coanda ефект

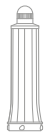


Калф за съхранение

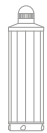


Четка за почистване на филтъра

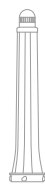
Някои приставки може да не са включени.



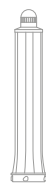
Ролка Airwrap™ 30 mm



Ролка Airwrap™ 40 mm



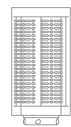
Ролка Airwrap™ 20 mm



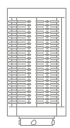
Дълга ролка Airwrap™ 30 mm



Дълга ролка Airwrap™ 40 mm



Мека изглаждаща четка



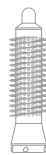
Твърда изглаждаща четка



Малка мека изглаждаща четка



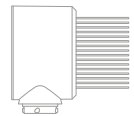
Малка твърда изглаждаща четка



Малка кръгла четка за обем

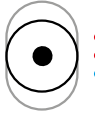


Кръгла четка за обем

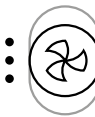


Широк гребен

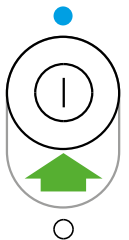
# Начални стъпки



**Контрол на температурата**  
2 настройки за топло и настройка за студено за завършване на прическата.



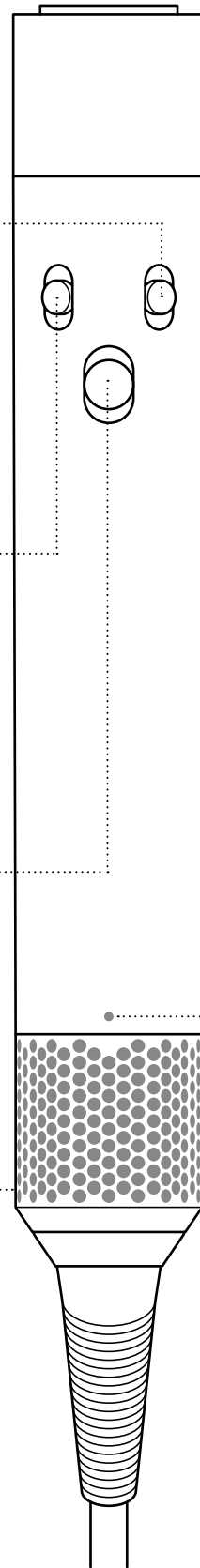
**Контрол на въздушния поток**  
3 скорости на въздушния поток.



**Включване/изключване на студена струя въздух**  
Плъзгащ се ключ със студена струя, за да фиксирате прическата си.

**Подвижна филтърна клетка**

Лесно демонтиране за почистване (за подробности вижте раздел „Редовна поддръжка на филтъра“).



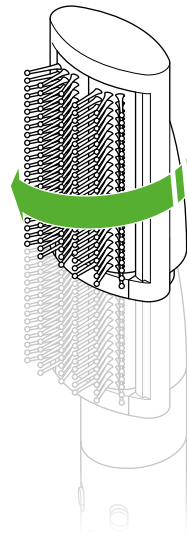
**Светодиоди**  
Почистете филтъра. За подробности вижте раздел „Редовна поддръжка на филтъра“.

Ако червеният светодиод светне и филтърът вече е бил почистен, свържете се с центъра за обслужване на клиенти на Dyson.

# Използване на приставките

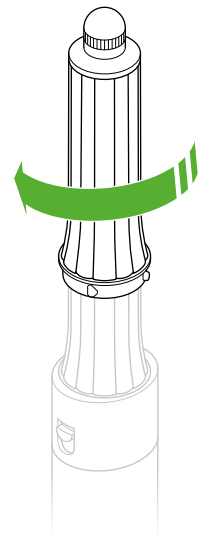
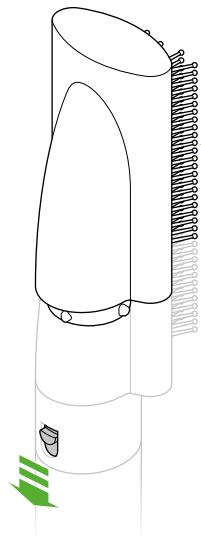
## Монтиране на приставката

Завъртете приставката в основния корпус, докато се закрепи стабилно.



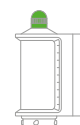
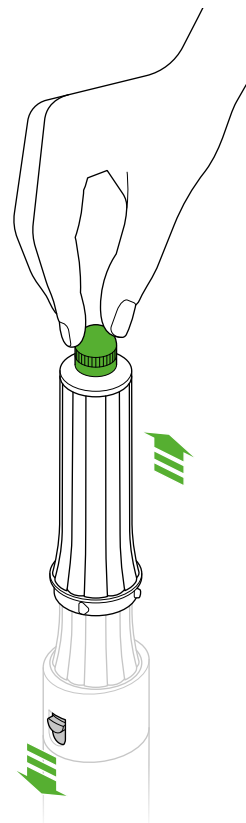
## Смяна на приставките

За да смените приставка, издърпайте надолу бутона за освобождаване.



## Хладен при допир връх

По време на употреба ролките Airwrap™, кръглата четка за обем и изглаждащият сешоар с Coanda ефект се нагряват.



Изглаждащ сешоар с Coanda ефект



Ролка Airwrap™



Кръгла четка за обем

## Внимавайте при работа с горещи приставки

Хващайте приставката само на посоченото място. Някои приставки може да се нуждаят от периодично почистване.



# Предварително оформяне

## Изглаждащ сешоар с Coanda ефект

Преди да започнете да къдрите, предварително изсушете косата до почти суха.

Предлага се с два режима: (i) сушене (ii) изглаждане.

Използвайте хладния връх, за да превключвате между двата режима.

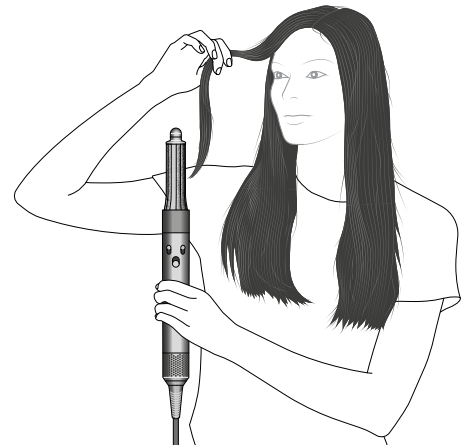


# Къдрене

## Ролки

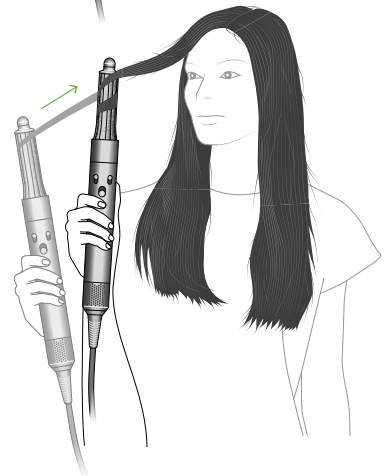
### Стъпка 1

Хванете участък от косата и доближете ролката към връхчетата. Косата ще започне да се увива около ролката.



### Стъпка 2

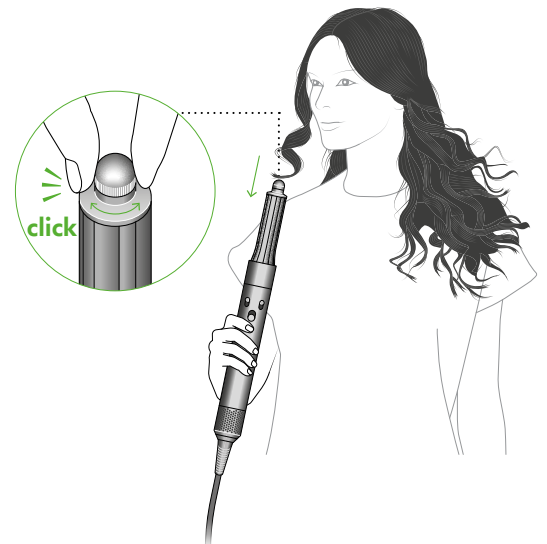
Преместете уреда към главата, няма нужда от завъртане. Задръжте за 15 секунди или докато изсъхне.



### Стъпка 3

Активирайте студения въздух за 5 – 10 секунди, за да фиксирате къдрицата. Изключете, за да освободите.

За да промените посоката на къдрене, завъртете хладния връх.

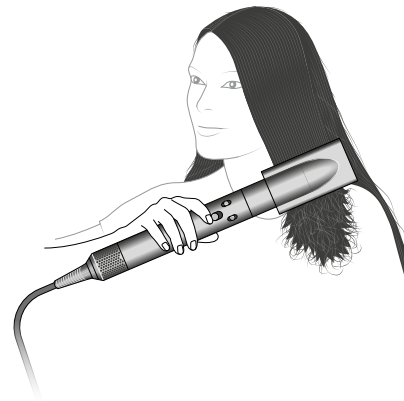


# Оформяне

## Изглаждащи четки

### Стъпка 1

Изглаждащ сешоар с Coanda ефект.

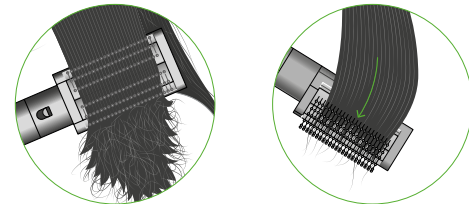


### Стъпка 2

Прокарайте изглаждащата четка от корените към връхчетата.

### Съвети:

За обем насочете косъмчетата на четката навън. Завъртете четката навътре в краищата, за да придадете форма.

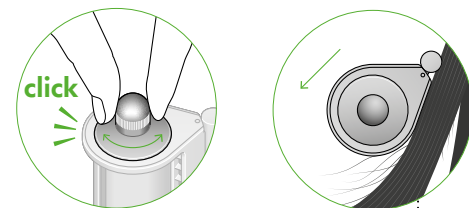


# Изглаждане

## Изглаждащ сешоар с Coanda ефект

Завъртете хладния връх, за да изберете режим „Изглаждане“.

Притиснете към косата, за да превключите посоката на въздушния поток.



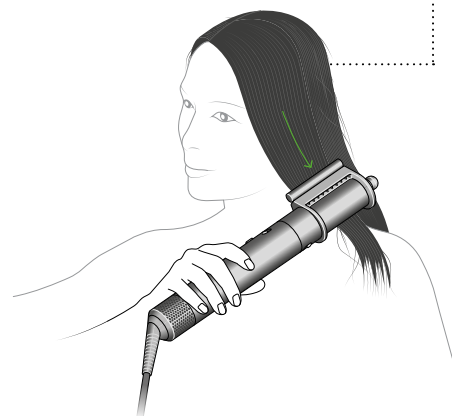
### Стъпка 3

Използвайте върху суха коса за прикриване на хвърчащата коса. Доближете до косата, докато уредът я привлече, след което бавно го прокарайте до връхчетата.

За използване върху суха и права коса.

### Как да използвате контактната ролка

Доближете контактната ролка до главата, докато чуete щракване и косата бъде привлечена. Прокарайте от корените към връхчетата, за да прикриете хвърчащите коси.



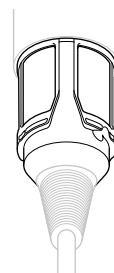
# Редовна поддръжка на филтъра

Филтърът трябва да се почисти, когато белият светодиод започне да мига.

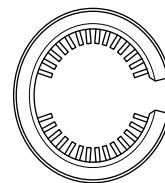
Уверете се, че сте изключили уреда от електрическата мрежа и сте го оставили да изстине, преди да почистите филтъра.

Устройството за създаване на различни прически Dyson Airwrap™ има високо прецизирани технологии, които осигуряват изключителна ефективност.

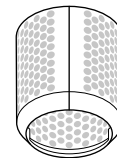
Тази технология трябва да се пази от прах и остатъци от продукти за коса. За запазване на ефективността се изисква поддръжка.



Филтърна мрежа



Четка за почистване на филтъра



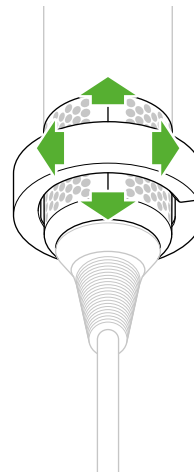
Филтърна клетка

## Стъпка 1

Плъзнете четката за почистване на филтъра върху кабела и филтърната клетка.

Почистете добре филтърната клетка с въртеливо движение.

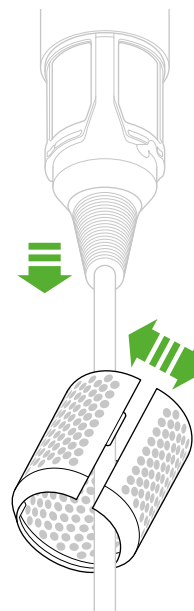
Отстранете четката за почистване на филтъра.



## Стъпка 2

Хванете дръжката на уреда и издърпайте филтърната клетка надолу върху кабела.

Внимателно отворете филтърната клетка и я свалете от кабела.



## Стъпка 3

Измийте филтърната клетка под топла течаща вода.

