

Кратко и ясно: всичко, от което се нуждае Вашата съдомиялна машина...  
**Но все пак прочетете ръководството за разполагане и употреба преди първото ползване!**

1

**Настройване на системата за омекотяване \***

Осведомете се при местната ВиК относно стойността на твърдостта на водата и я въведете ...

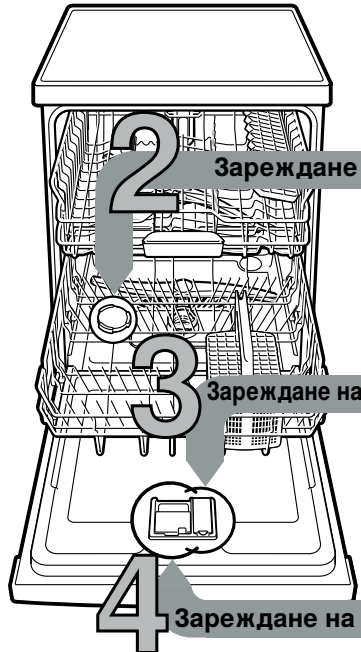
Стойност на твърдостта на водата °dH	Диапазон на твърдостта	mmol/l	Стойност за настройка
0 – 6	мека	0 – 1,1	H:00
7 – 8	мека	1,2 – 1,4	H:01
9 – 10	средна	1,5 – 1,8	H:02
11 – 12	средна	1,9 – 2,1	H:03
13 – 16	средна	2,2 – 2,9	H:04
17 – 21	твърда	3,0 – 3,7	H:05
22 – 30	твърда	3,8 – 5,4	H:06
31 – 50	твърда	5,5 – 8,9	H:07

\* само преди първото измиване или при промяна на твърдостта на водата

Става бързо ...

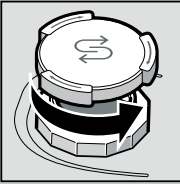
**настройте така**

- Включете с превключвателя за включване/изключване
- Натиснете бутона **Setup 3 sec.** за 3 секунди.
- Дисплеят показва **Hxx** и '.
- Натискайте бутона **Start**, докато се настрои подходящата твърдост на водата.
- За записване на настройките натиснете бутона **<** за 3 секунди.

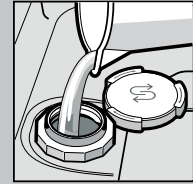


**2 Зареждане на специална сол**

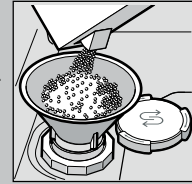
Разтваря варовик (не е необходимо при настроена стойност 0!) ... За оптимален резултат от измиването



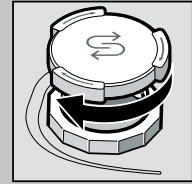
Отвинтете капачката.



Напълнете съда за сол с вода само преди първото измиване.



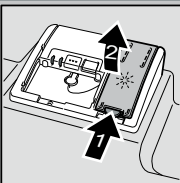
**Сипете специална сол** (никога не сипвайте почистващ препарат!).



Затворете капачката. Измийте незабавно.

**3 Зареждане на изплаквач препарат**

За блестяща чистота ...



Натиснете маркировка 1, повдигнете капачка 2.



За оптимален резултат от сушенето



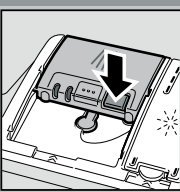
**Сипете препарат за изплакване.**



Затворете капачката. ЦПРАК!

**4 Зареждане на измивач препарат**

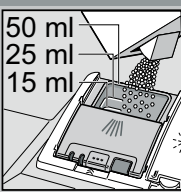
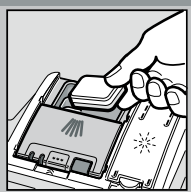
Много мърсотия, много почистващ препарат ...



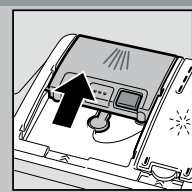
Евентуално отворете капачката (Натиснете бутона).



**Внимание!** Комбинираните продукти не са подходящи за всички програми. Спазвайте указанията на производителя.



Поставяйте почистващ препарат само в сухо отделение за почистващ препарат.



Бутнете капачката, натиснете. ЦПРАК!

**5 Включване на уреда**

**6 Избор на програма**

Бърза, икономична или интензивна ...

**Общ преглед на програмите**

В този общ преглед е представен макс. възможният брой програми. Съответните програми на Вашия уред са посочени на панела за обслужване. Програмните данни представляват лабораторно измерени стойности съгласно Европейски стандарт EN 60436. Стойностите за консумацията зависят от избраната програма и допълнителните функции. При изключено добавяне на препарат за изплакване или липса на препарат за изплакване продължителността се удължава.

\* половин стандартно зареждане  
 \*\* Подходяща за през нощта програма: с удължена продължителност, но много тиха.

Интензивна 70°	Auto 45°/65°	Еко 50°	Тиха ** 50°	Express 65°	Express 60°	Express 45°	Съкло 40°	Favourite	Поддръжка на машината	
Продължителност в часове : минути:	2:05 - 2:15	1:40 - 2:45	5:20	4:00	1:00	1:29	0:29 *	1:40 - 1:45	0:15	2:10 - 2:15
Консумация на електроенергия в kWh:	1,350 - 1,400	0,850 - 1,450	0,836	1,100	1,200	1,250	0,750	0,750 - 0,800	0,050	1,130 - 1,350
Консумация на вода в литри:	10,5 - 13,5	7 - 15,5	9,5	10,5	10	11,5	10	11,5 - 14	4	13 - 15,2

**7 Стартиране на програма Да започваме...**

**8 Изключване на уреда Чиста работа...**

Възможните допълнителни функции са описани в ръководството за употреба.

# Обслужване и поддръжка

За перфектни резултати от измиването ...

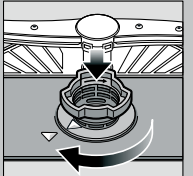
# Почистване на помпата мръсната вода

**Цедки**  
... проверете, ако е необходимо почистете

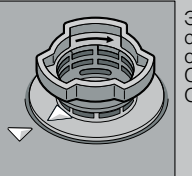
Завъртете цилиндъра на филтъра, свалете системата от цедки ...



Измийте под течаща вода ...



поставете ...



Завийте системата от цедки. **СПАЗВАЙТЕ ОБОЗНАЧЕНИЕТА!**

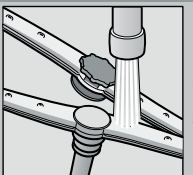
- Изключете щепсела от контакта.
- Свалете цедките и отстранете водата.
- Свалете капака (A).
- Проверете зоната на перковото колело за чужди тела.
- Поставете капака така, че да се чуе щракване (B).
- Поставете цедките.

**Пръскащи рамена**  
... отстранете запушванията/отлаганията

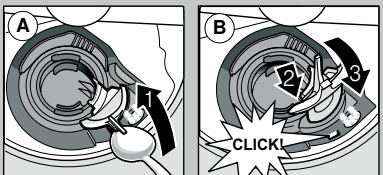
Изтеглете долното рамо нагоре ...



Развийте горното рамо ...



Почистете пръскащите дюзи под течаща вода (ако е необходимо използвайте клечка за зъби) ...



## Самостоятелно отстраняване на малки неизправности ...

... защото си струва да си помогнете сами!

Допълнителни указания ще намерите в ръководството за употреба

Неизправност	Възможни причини	Начин на отстраняване
Показанието E32 -00 и  светят	Захранващата арматура е блокирана или покрита с котлен камък	<ul style="list-style-type: none"> <li>▶ Отворете захранващата арматура.</li> <li>▶ 1. Отвийте водната връзка.</li> <li>▶ 2. Почистете филтъра във водната връзка.</li> <li>▶ 3. Дебитът при отворено подаване на вода трябва да е минимум 10 l/min. При по-слаб дебит сменете захранващата арматура.</li> <li>▶ Разположете маркуча за подаване на вода без прегъвания.</li> </ul>
	Маркучът за подаване на вода не е свързан	<ul style="list-style-type: none"> <li>▶ Свържете маркуча за подаване на вода. (връзка за питейна вода в ръководството за употреба)</li> </ul>
Показание E92 -40	Филтрите са замърсени или запушени	<ul style="list-style-type: none"> <li>▶ Почистете филтрите (вж. по-горе).</li> </ul>
Показанието E61 -03 и  светят	Маркучът за отточна вода е запушен или прегънат	<ul style="list-style-type: none"> <li>▶ Разположете маркуча за отточна вода без прегъвания.</li> </ul>
	Капакът на помпата за отточна вода не е монтиран	<ul style="list-style-type: none"> <li>▶ Монтирайте капака (вж. по-горе).</li> </ul>
Показанието E61 -02 и  светят	Помпата за отточна вода е блокирана	<ul style="list-style-type: none"> <li>▶ Почистете помпата за отточна вода (вж. по-горе).</li> </ul>
Свети друго показание за грешка Exx -xx	Техническа повреда на уреда	<ul style="list-style-type: none"> <li>▶ Свържете се със сервизната служба на завода (посочете показанието за грешка).</li> <li>▶ Изключете щепсела на уреда от контакта. Затворете водопроводния кран.</li> </ul>
Остатъчна вода в уреда	Програмата все още не е завършила	<ul style="list-style-type: none"> <li>▶ Затворете и включете уреда респ. прекратете програмата (вж. Прекратяване на програмата).</li> </ul>
Ръжда по приборите	Приборите не са устойчиви на корозия Твърди режещи ръбове на ножове са по-предразположени Отлагания от ръжда	<ul style="list-style-type: none"> <li>▶ Използвайте прибори, устойчиви на миене в съдомиялна машина.</li> <li>▶ Никога не мийте в уреда ръждясващи части.</li> </ul>

Неизправност	Възможни причини	Начин на отстраняване
Съдовете не са чисти	Съдовете са подредени плътно един до друг респ. един върху друг	<ul style="list-style-type: none"> <li>▶ Разделете съдовете, избягвайте допиращи се места.</li> </ul>
Пясък или подобни на грис остатъци по съдовете	Твърде малко количество измиващ препарат Избрана е неподходяща програма Дюзите на пръскащите рамена са запушени Филтрите са замърсени, не са разположени стабилно Пръскащите рамена са блокирани	<ul style="list-style-type: none"> <li>▶ Спазвайте указанията на производителя (измиващ препарат).</li> <li>▶ Изберете по-силна програма.</li> <li>▶ Почистете пръскащите рамена (вж. по-горе).</li> <li>▶ Почистете филтрите (вж. по-горе).</li> <li>▶ Подредете съдовете така, че пръскащите рамена да могат да се въртят свободно.</li> </ul>
Петна и ивици	Дозирано е твърде голямо/малко количество изплаквач препарат	<ul style="list-style-type: none"> <li>▶ При ивици: намалете дозираното количество.</li> <li>▶ При петна от вода или варовик: увеличете дозираното количество.</li> </ul>
Съдовете не са сухи	Изплаквач препарат Използваният комбиниран препарат има лош изсушаващ ефект. Настройка на уреда	<ul style="list-style-type: none"> <li>▶ Дозирайте по-голямо количество. Сменете продукта.</li> <li>▶ Използвайте изплаквач препарат.</li> <li>▶ Активирайте опцията интензивно изсушаване (в зависимост от модела)</li> </ul>
Белезникави отлагания по съдовете (отстраними)	Неправилно настроена система за омекотяване на водата; Липсва специална сол	<ul style="list-style-type: none"> <li>▶ Настройте правилно системата за омекотяване.</li> <li>▶ Заредете специална сол.</li> </ul>
Белезникави отлагания, помътняване на стъклените чаши (неотстраними)	Стъклените чаши не са устойчиви на миене в съдомиялна машина.	<ul style="list-style-type: none"> <li>▶ Използвайте стъклени чаши, устойчиви на миене в съдомиялна машина.</li> <li>▶ Използвайте измиващ препарат, щадящ стъкло.</li> </ul>
Оцветяване на пластмасови части/съдове	Твърде малко количество измиващ препарат Оцветявания поради оцветители в хранителните продукти (доматен сос)	<ul style="list-style-type: none"> <li>▶ Спазвайте указанията на производителя (измиващ препарат).</li> <li>▶ Оцветяванията са безопасни; те избледняват при следващите измивания.</li> </ul>

## Прекратяване на програмата ...

По време на програмата натиснете бутона за около 4 секунди (ресет).

Всички индикатори светят, след това на дисплея се показва „0:01“  
След края на програмата се показва „0:00“

## Правилно подреждане ...

Подредете съдовете, устойчиви на миене в съдомиялна машина (без остатъци от пепел, восък, грес, боя, залепващи се етикети; отстранете едри остатъци от мармалад, млечни продукти и ястия), съгласно ръководството за употреба и проверете дали пръскащите рамена могат да се въртят свободно