

РЪКОВОДСТВО ЗА ПОТРЕБИТЕЛЯ

S24C36* S27C36*

Цветът и обликът могат да се различават в зависимост от продукта, а спецификациите подлежат на промяна без предизвестие с оглед подобряване на работата.

Съдържанието на това ръководство подлежат на промяна без предизвестие с цел да се подобри качеството.

© Samsung

Samsung притежава авторските права върху това ръководство.

Използването или възпроизвеждането на това ръководство или части от него без разрешението на Samsung е забранено.

Търговски марки, различни от тези на Samsung, са собственост на съответните им притежатели.

Може да се начисли административна такса в следните ситуации:

- (а) Извикан е техник по ваше настояване и няма дефект в продукта (т.е. не сте прочели ръководството за потребителя).
- (б) Занасяте уреда в сервизен център, но не е установен дефект в продукта (т.е. не сте прочели ръководството за потребителя).

Ще бъдете информирани за административната такса преди посещението на техника.

Съдържание

Преди да използвате продукта

Мерки за безопасност	4
Електричество и безопасност	4
Инсталиране	5
Действие	6
Почистване	8
Правилна стойка на тялото при използване на устройството	8

Подготовка

Инсталиране	9
Прикрепяне на стойката (S24C360EA* / S24C362EA* / S24C364EA* / S27C360EA* / S27C362EA* / S27C364EA*)	9
Прикрепяне на стойката (S24C366EA* / S24C368EA* / S24C369EA* / S24C36DEA* / S27C366EA* / S27C368EA* / S27C369EA* / S27C36DEA*)	10
Премахване на стойката (S24C360EA* / S24C362EA* / S24C364EA* / S27C360EA* / S27C362EA* / S27C364EA*)	11
Премахване на стойката (S24C366EA* / S24C368EA* / S24C369EA* / S24C36DEA* / S27C366EA* / S27C368EA* / S27C369EA* / S27C36DEA*)	12

Предпазни мерки при преместване на продукта	13
Проверка на пространството около продукта	14
Настройка на наклона на продукта	15
Заклучване против кражба	15
Инсталиране на стойката за стенен монтаж	16
Спецификации на комплекта за монтаж на стена (VESA)	16
Контролен панел	17
Указание за директни бутони	18

Свързване и използване на външно устройство

Преди да свържете продукта, прочетете по-долу	19
Портове	20
Свързване и използване на компютър	21
Свързване чрез D-SUB кабел (аналогов тип)	21
Свързване чрез HDMI кабел	21
Свързване чрез HDMI-DVI кабел	21
Свързване със слушалки или слушалки тип тапи	21
Свързване на захранването	21
Настройка на оптималната разделителна способност	22

Меню

Picture	23
OnScreen Display	27
System	28
Support	30

Инсталиране на софтуера

Easy Setting Box	31
Ограничения и проблеми с инсталацията	31
Системни изисквания	31
Инсталиране на драйвер	31

Съдържание

Ръководство за отстраняване на неизправности

Изисквания преди да потърсите съдействие от център за обслужване на клиенти на Samsung	32
Диагностика на продукта (проблем с екрана)	32
Проверка на разделителната способност и честотата	32
Проверете следното	32

Въпроси и отговори	35
--------------------	----

Спецификации

Общи	36
------	----

Таблица за режима на стандартен сигнал	38
--	----

Приложение

Отговорност за платената услуга (цена за клиентите)	40
Без производствен дефект	40
Повреда на продукта, причинена от клиента	40
Други	40

FreeSync (за графична карта AMD)	41
----------------------------------	----

Глава 01

Преди да използвате продукта

Мерки за безопасност

Предупреждение

Ако инструкциите не се спазват, е възможно да бъде причинено сериозно нараняване или смърт.







Внимание

Ако инструкциите не се спазват, може да се причини нараняване или щети по собствеността.

ВНИМАНИЕ

ОПАСНОСТ ОТ ТОКОВ УДАР. НЕ ОТВАРЯЙТЕ.

ВНИМАНИЕ: ЗА ДА НАМАЛИТЕ ОПАСНОСТТА ОТ ТОКОВ УДАР, НЕ ОТСТРАНЯВАЙТЕ КАПАКА (ИЛИ ЗАДНИЯ КАПАК). ВЪТРЕ НЯМА ЧАСТИ, КОИТО ДА СЕ ЗАМЕНЯТ ОТ ПОТРЕБИТЕЛЯ. ЗА СЕРВИЗИРАНЕ СЕ ОБЪРНЕТЕ КЪМ КВАЛИФИЦИРАН ПЕРСОНАЛ.

	Този символ показва, че вътре има високо напрежение. Опасно е да осъществявате какъвто и да било контакт с вътрешните части на този продукт.		АС напрежение: Номиналното напрежение, маркирано с този символ, е АС напрежение.
	Този символ показва, че в продукта е включена важна документация за работата и поддръжката.		DC напрежение: Номиналното напрежение, маркирано с този символ, е DC напрежение.
	Продукт от клас II: Този символ показва, че не е необходима връзка със заземяване (нула) с цел безопасност. Ако този символ не се намира на продукт със захранващ кабел, продуктът ТРЯБВА да има надеждна връзка със защитно заземяване (нула).		Внимание. Направете справка с инструкциите за използване: Този символ показва, че трябва да направите справка в ръководството за потребителя за допълнителна информация относно безопасността.

Електричество и безопасност

Предупреждение

- Не използвайте повреден захранващ кабел или щепсел, нито разхлабен контакт.
- Не включвайте няколко продукта в един и същ контакт.
- Не докосвайте захранващия щепсел с мокри ръце.
- Включвайте щепсела докрай, за да не е неустойчив.
- Включвайте щепсела в вземен електрически контакт (само изолирани устройства от тип 1).
- Не огъвайте и не дърпайте със сила захранващия кабел. Внимавайте да не оставяте захранващия кабел под тежки предмети.
- Не поставяйте захранващия кабел или продукт в близост до топлинни източници.
- Почиствайте праха около клемите на щепсела или контактите със суха кърпа.

Внимание

- Не изключвайте захранващия кабел, докато продуктът работи.
- Използвайте само захранващия кабел, предоставен от Samsung. Не използвайте захранващия кабел с други устройства.
- Старайте се нищо да не възпрепятства мястото, където щепселът се включва в контакта.
 - За да изключите захранването към продукта при появата на проблем, трябва да изключите захранващия кабел.
- Дръжте щепсела, когато изключвате захранващия кабел от контакта.

Инсталиране

Предупреждение

- Не поставяйте свещи, устройства за отблъскване на насекоми или цигари върху устройството. На поставяйте продукта в близост до топлинни източници.
- Не поставяйте уреда на места с лоша вентилация, например в библиотека или гардероб.
- За да осигурите добра вентилация, поставете устройството на разстояние от поне 10 cm от стената.
- Пазете опаковката извън обсега на деца.
 - Децат може да се задушат.
- Не поставяйте устройството върху нестабилна или вибрираща повърхност (нестабилен рафт, повърхност под наклон и др.).
 - Устройството може да падне и да се повреди и/или да нарани някой.
 - Използването на устройството на места с прекомерна вибрация може да го повреди или да причини пожар.
- Не монтирайте устройството в автомобил или на място, изложено на прах, влага (капане на вода и др.), масло или дим.
- Не излагайте устройството на пряка слънчева светлина, топлина или нагорещени предмети като кухненска печка.
 - Продължителността на живот на устройството може да бъде намалена или да възникне пожар.
- Не включвайте устройството в близост до малки деца.
 - Устройството може да падне и да нарани дете.
- Хранителните масла, например соево олио, може да повреди или деформира продукта. Не поставяйте продукта в кухня или в близост до кухненски шкаф.

Внимание

- На изпускате уреда, докато го премествате.
- Не поставяйте устройството върху предната му страна.
- Когато поставяте устройството върху шкаф или рафт, проверявайте дали долния ръб на предната част на устройството не се подава навън.
 - Устройството може да падне и да се повреди и/или да нарани някой.
 - Поставяйте устройството само върху шкафове или рафтове с подходящ размер.
- Поставете внимателно продукта.
 - Това може да причини неизправност в устройството или нараняване.
- Инсталирането на устройството на необичайно място (място, изложено на голямо количество фин прах, химически вещества, екстремни температури или значителна влага, или място, където устройството трябва да работи непрекъснато за продължителен период от време) може сериозно да влоши работните му характеристики.
 - Непременно преди да извършите монтаж направете справка с център за обслужване на клиенти на Samsung, ако искате да поставите устройството на такова място.
- Преди да сглобите уреда, поставете уреда долу върху плоска и стабилна повърхност, така че екранът да сочи надолу.
 - Уредът е извит. Ако уредът се подлага на натиск, когато е върху равна повърхност, това може да го повреди. Когато продуктът е на земята с лице нагоре или надолу, не го подлагайте на натиск.

Действие

Предупреждение

- Това устройство е под високо напрежение. Никога не разглобявайте, ремонтирайте или модифицирайте продукта сами.
 - За извършване на ремонт се обърнете към център за обслужване на клиенти на Samsung.
- За да преместите устройството, най-напред разкачете всички кабели от него, включително захранващия кабел.
- Ако устройството издава необичайни звуци, усетите миризма на изгоряло или забележите, че пуши, изключете незабавно захранващия кабел и се свържете с център за обслужване на клиенти на Samsung.
- Не позволявайте деца да се повесват на устройството или да се покатерват върху него.
 - Децата може да се наранят сериозно.
- Ако изпуснете устройството или външната повърхност се повреди, изключете захранването и след това захранващия кабел. След това се свържете с център за обслужване на клиенти на Samsung.
 - Продължителната употреба може да причини пожар или токов удар.
- Не поставяйте тежки предмети, които децата обичат (игралки, сладки неща и др.) върху устройството.
 - Устройството или тежките предмети могат да паднат, докато децата се опитват да достигнат играчката или сладките неща, което да доведе до сериозно нараняване.
- По време на разриза се буря със светкавици или гръмотевици, изключете устройството и извадете захранващия кабел от контакта.
- Не изпускайте предмети върху устройството и не прилагайте натиск.
- Не премествайте устройството, като дърпате захранващия или друг кабел.
- Ако откриете изтичане на газ, не докосвайте продукта или щепсела. Незабавно осигурете вентилация на мястото.
- Не повдигайте и не премествайте устройството, като дърпате захранващия или друг кабел.
- Не използвайте и не съхранявайте избухлив спрей или запалими материали близо до уреда.
- Проверете дали вентилационните отвори не са блокирани от покривка на маса или пердета.
 - Повишената вътрешна температура може да причини пожар.
- Не пъхайте никакви метали (клучки за хранене, монети, фиби за коса и др.) или запалими предмети (хартия, кибрит и др.) в устройството (през вентилационните отвори или входните/изходните гнезда и др.).
 - Непременно изключете устройството и захранващия му кабел, ако в него навлезе вода или други външни частици. След това се свържете с център за обслужване на клиенти на Samsung.
- Не поставяйте предмети, съдържащи течност (вази, саксии, бутилки и др.) или метални предмети върху устройството.
 - Непременно изключете устройството и захранващия му кабел, ако в него навлезе вода или други външни частици. След това се свържете с център за обслужване на клиенти на Samsung.

Внимание

- Оставянето на неподвижно изображение на екрана за продължителни периоди от време може да причини остатъчни изображения или дефектни пиксели.
 - Задайте енергоспестяващ режим или скрийнсейвъра за движеща се картина за екрана, когато няма да използвате устройството продължително време.
 - Изключете захранващия кабел от контакта, ако не планирате да използвате устройството продължителен период от време (ваканция и др.).
 - Натрупалият се прах, заедно с топлината, могат да причинят пожар, токов удар или загуба на електричество.
 - Използвайте устройството с препоръчителната разделителна способност и честота.
 - Зрението ви може да се влоши.
 - Не поставяйте AC/DC адаптерите заедно.
 - Отстранете пластмасовия плик от AC/DC адаптера, преди да го използвате.
 - Не позволявайте в AC/DC адаптера да попадне вода или той да се навлажни.
 - Може да възникне токов удар или пожар.
 - Избягвайте да използвате устройството на открито, където може да е изложено на дъжд или сняг.
 - Внимавайте да не намокрите AC/DC адаптера, когато почиствате пода.
 - Не поставяйте AC/DC адаптера в близост до каквито и да е източници на топлина.
 - В противен случай може да възникне пожар.
 - Дръжте AC/DC адаптера на добре проветрявано място.
 - Ако поставите захранващия AC/DC адаптер така, че да виси с входа за кабел, ориентиран нагоре, в адаптера може да проникнат вода или други чужди вещества и да го повредят. Непременно поставете захранващия AC/DC адаптер хоризонтално върху маса или на пода.
- Не дръжте устройството наобратно и не го премествайте, държейки го за стойката.
 - Устройството може да падне и да се повреди или да нарани някой.
 - Гледането на екрана прекалено отблизо продължително време може да влоши зрението ви.
 - Не поставяйте овлажнителите или печки около устройството.
 - Позволявайте на очите си да почиват над 5 минути или гледайте към обекти в далечината на всеки 1 час използване на продукта.
 - Не докосвайте екрана, когато устройството е включено продължително време, тъй като ще бъде нагорещено.
 - Дръжте дребните части далеч от деца.
 - Бъдете внимателни при настройване ъгъла на поставяне на устройството.
 - Ръката или пръста ви може да се заклепят и наранят.
 - Накланянето на устройството до определен ъгъл може да доведе до падането му, следствие на което някой да бъде наранен.
 - Не поставяйте тежки предмети върху устройството.
 - Това може да причини неизправност в устройството или нараняване.
 - Когато използвате слушалки (независимо от вида им), не усилвайте много звука.
 - Прекалено силният звук може да увреди слуха ви.

Почистване

Моделите с висока степен на гланцираност могат да развият бели петна по повърхността си, ако в близост до тях се използват ултразвукови овлажнители.

— Ако желаете да почистите вътрешността на устройството, се обърнете към най-близкия център за обслужване на клиенти на Samsung (ще бъде начислена такса за услугата).

Не натискайте екрана на продукта с ръце или с други предмети. Съществува риск от повреда на екрана.

— Бъдете внимателни, когато почиствате, тъй като панелът и външната част на усъвършенстваните LCD модели лесно се надраскват.

По време на почистване следвайте посочените стъпки.

1 Изключете продукта и компютъра.

2 Изключете захранващия кабел от продукта.

— Задръжте захранващия кабел за щепсела и не докосвайте кабела с мокри ръце. В противен случай може да възникне токов удар.

3 Забършете устройството с чиста, мека и суха кърпа.

Намокрете мека кърпа във вода, изцедете я добре и след това я използвайте, за да почистите външната част на продукта.

– Не използвайте почистващ препарат, който съдържа алкохол, разтворител или може да повреди повърхността на продукта.

– Не напръскавайте монитора директно с вода или почистващ препарат.

4 След като завършите почистването, включете захранващия кабел в устройството.

5 Включете продукта и компютъра.

Правилна стойка на тялото при използване на устройството



Използвайте устройството, като заемете правилна стойка на тялото:

- Изправете гърба си.
- Оставете пространство от 45 до 50 cm между очите си и екрана и гледайте леко изместено към долната му част.
- Дръжте погледа си насочен директно пред екрана.
- Настройте ъгъла на светлината така, че да не се отразява върху екрана.
- Дръжте ръцете си от лакътя до китката перпендикулярно на горната част на ръцете си и ги подравнете спрямо задната част на ръцете си.
- Дръжте лактите си под приблизително точен ъгъл.
- Регулирайте височината на устройството така, че да държите колената си сгънати на 90 градуса и повече, петите ви да опират в пода, а ръцете ви да са под нивото на сърцето.
- Правете упражнения за очите или мигайте често, при което умората на очите ще се облекчи.

Глава 02

Подготовка

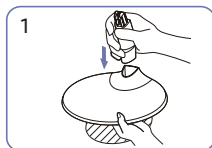
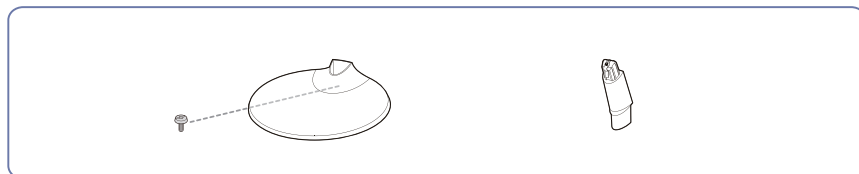
Инсталиране

Прикрепяне на стойката (S24C360EA* / S24C362EA* / S24C364EA* / S27C360EA* / S27C362EA* / S27C364EA*)

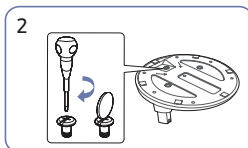
— Преди да сглобите продукта, поставете го върху плоска и стабилна повърхност, така че екранът да сочи надолу.

⚠: Продуктът е извит. Упражняването на натиск върху продукта, когато той е върху равна повърхност, може да повреди продукта. Когато продуктът е на земята с лице нагоре или надолу, не оказвайте натиск върху него.

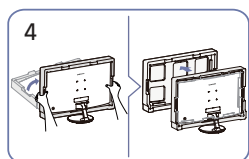
— Външният облик може да се различава в зависимост от продукта.



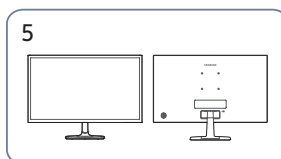
1 Поставете шийката на стойката в основата на стойката в посоката, показана на фигурата. Проверете дали шийката на стойката е свързана здраво.



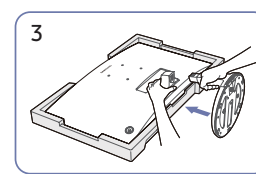
2 Затегнете добре винта за свързване в долната част на стойката.



4 Изправете монитора и извадете опаковката.



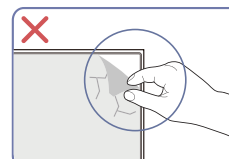
5 Монтажът на стойката е завършен.



3 Поставете на пода защитния стиропор (възглавничка), включен в опаковката, и поставете продукта с лице надолу върху стиропора, както е показано на изображението.

Ако не разполагате със стиропор, използвайте дебела възглавничка за стол. Дръжте задната част на монитора, както е показано на фигурата.

Натиснете сглобената стойка в основното тяло по посока на стрелката, както е показано на фигурата.



Внимание

Не премахвайте произволно фолиото на панела. Ако това не се спазва, гаранционното обслужване може да бъде ограничено.

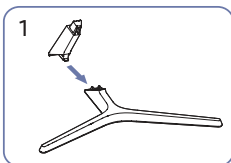
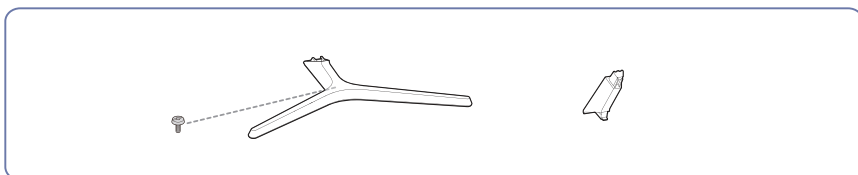
Прикрепяне на стойката

(S24C366EA* / S24C368EA* / S24C369EA* / S24C36DEA* / S27C366EA* / S27C368EA* / S27C369EA* / S27C36DEA*)

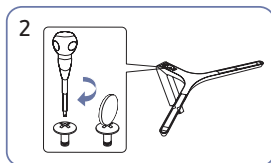
— Преди да сглобите продукта, поставете го върху плоска и стабилна повърхност, така че екранът да сочи надолу.

⚠: Продуктът е извит. Упражняването на натиск върху продукта, когато той е върху равна повърхност, може да повреди продукта. Когато продуктът е на земята с лице нагоре или надолу, не оказвайте натиск върху него.

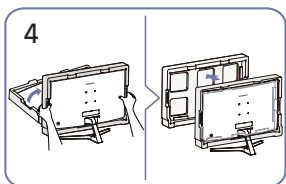
— Външният облик може да се различава в зависимост от продукта.



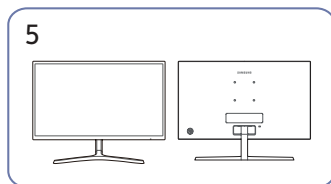
Поставете шийката на стойката в основата на стойката в посоката, показана на фигурата. Проверете дали шийката на стойката е свързана здраво.



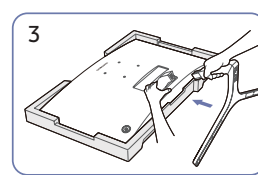
Затегнете добре винта за свързване в долната част на стойката.



Изправете монитора и извадете опаковката.

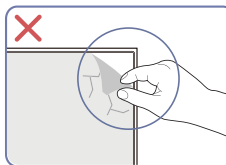


Монтажът на стойката е завършен.



Поставете на пода защитния стиропор (възглавничка), включен в опаковката, и поставете продукта с лице надолу върху стиропора, както е показано на изображението.

Ако не разполагате със стиропор, използвайте дебела възглавничка за стол. Дръжте задната част на монитора, както е показано на фигурата. Натиснете сглобената стойка в основното тяло по посока на стрелката, както е показано на фигурата.



Внимание

Не премахвайте произволно фолиото на панела. Ако това не се спазва, гаранционното обслужване може да бъде ограничено.

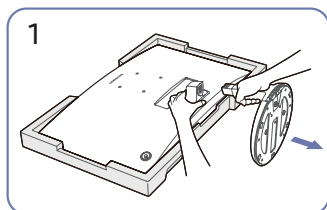
Премахване на стойката

(S24C360EA* / S24C362EA* / S24C364EA* / S27C360EA* / S27C362EA* / S27C364EA*)

— Преди да отстраните стойката от монитора, поставете монитора върху равна и стабилна повърхност, като екранът сочи надолу.

⚠: Продуктът е извит. Упражняването на натиск върху продукта, когато той е върху равна повърхност, може да повреди продукта. Когато продуктът е на земята с лице нагоре или надолу, не оказвайте натиск върху него.

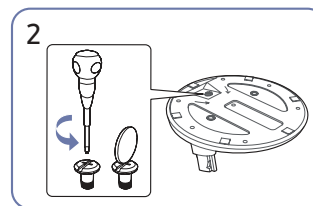
— Външният облик може да се различава в зависимост от продукта.



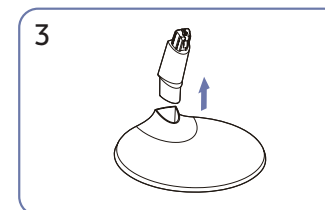
Поставете на пода защитния стиропор (възглавничка), включен в опаковката, и поставете продукта с лице надолу върху стиропора, както е показано на изображението.

Ако не разполагате със стиропор, използвайте дебела възглавничка за стол.

Докато държите монитора с една ръка, издърпайте стойката за шийката с другата ръка, за да отстраните стойката, както е показано на фигурата.



Завъртете съединителния винт в долната част на основата, за да я отделите.



Отстранете шийката на стойката от основата на стойката, като я издърпате по посока на стрелката, както е показано на фигурата.

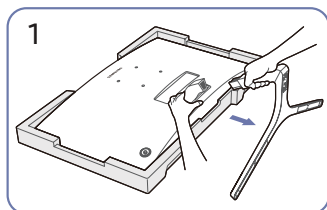
Премахване на стойката

(S24C366EA* / S24C368EA* / S24C369EA* / S24C36DEA* / S27C366EA* / S27C368EA* / S27C369EA* / S27C36DEA*)

— Преди да отстраните стойката от монитора, поставете монитора върху равна и стабилна повърхност, като екранът сочи надолу.

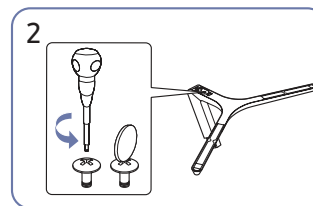
⚠: Продуктът е извит. Упражняването на натиск върху продукта, когато той е върху равна повърхност, може да повреди продукта. Когато продуктът е на земята с лице нагоре или надолу, не оказвайте натиск върху него.

— Външният облик може да се различава в зависимост от продукта.

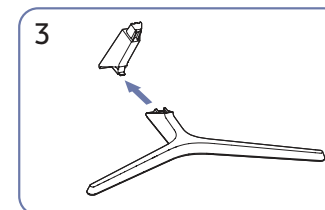


Поставете на пода защитния стиропор (възглавничка), включен в опаковката, и поставете продукта с лице надолу върху стиропора, както е показано на изображението.

Ако не разполагате със стиропор, използвайте дебела възглавничка за стол. Докато държите монитора с една ръка, издърпайте стойката за шийката с другата ръка, за да отстраните стойката, както е показано на фигурата.



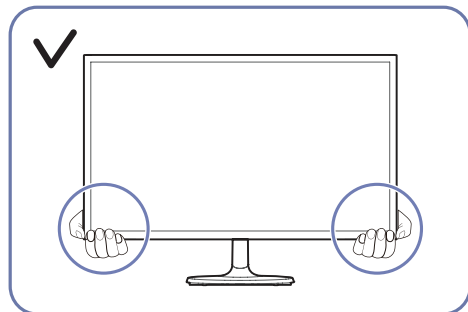
Завъртете съединителния винт в долната част на основата, за да я отделите.



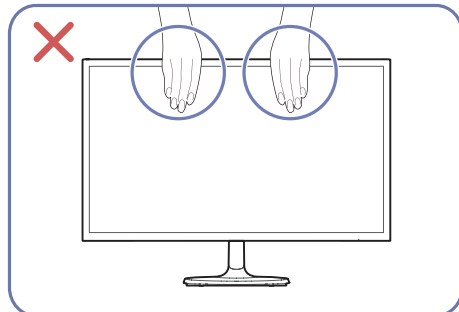
Отстранете шийката на стойката от основата на стойката, като я издърпате по посока на стрелката, както е показано на фигурата.

Предпазни мерки при преместване на продукта

S24C360EA* / S24C362EA* / S24C364EA*
S27C360EA* / S27C362EA* / S27C364EA*

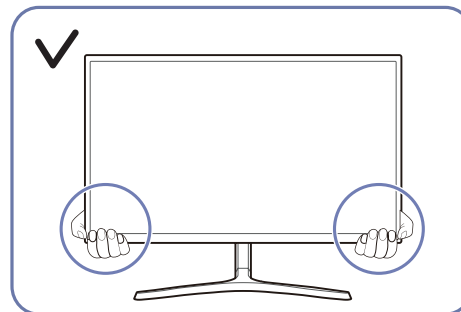


- Дръжте долната част на монитора, когато го местите.

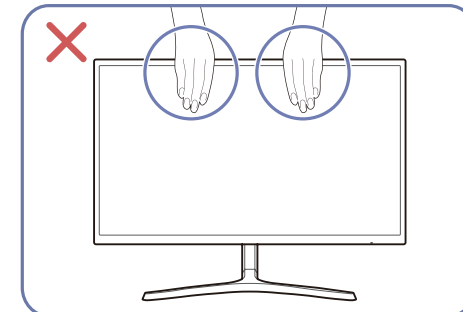


- Не упражнявайте директен натиск върху екрана.
- Не дръжте екрана, когато местите монитора.

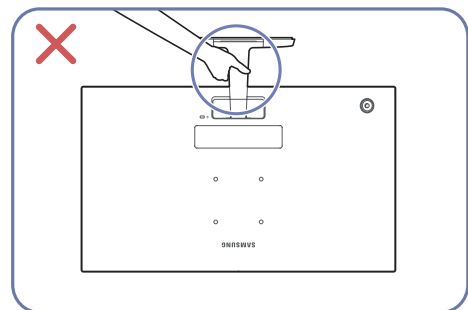
S24C366EA* / S24C368EA* / S24C369EA* / S24C36DEA*
S27C366EA* / S27C368EA* / S27C369EA* / S27C36DEA*



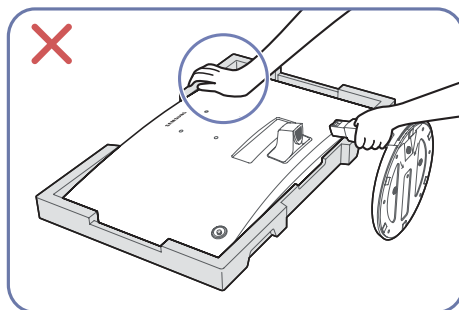
- Дръжте долната част на монитора, когато го местите.



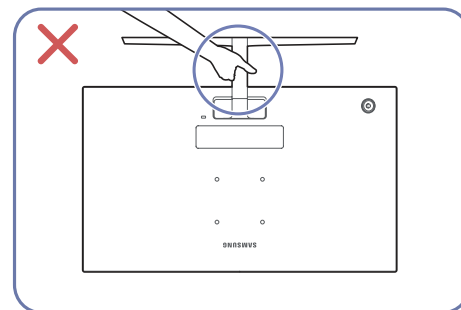
- Не упражнявайте директен натиск върху екрана.
- Не дръжте екрана, когато местите монитора.



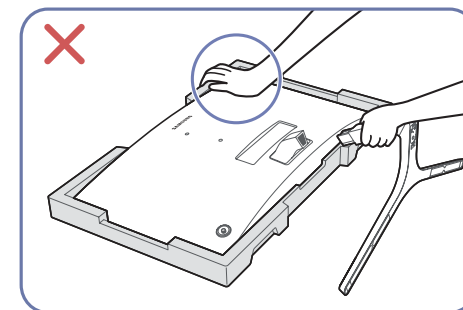
- Не дръжте продукта с глава надолу само за стойката.



- Не натискайте продукта. Има риск от повреждане на продукта.



- Не дръжте продукта с глава надолу само за стойката.



- Не натискайте продукта. Има риск от повреждане на продукта.

Проверка на пространството около продукта

Уверете се, че разполагате с достатъчно място за вентилация, когато инсталирате продукта. Повишаване на вътрешната температура може да причини пожар и повреда на продукта. Когато монтирате продукта, оставете достатъчно място около него, както е показано на диаграмата.

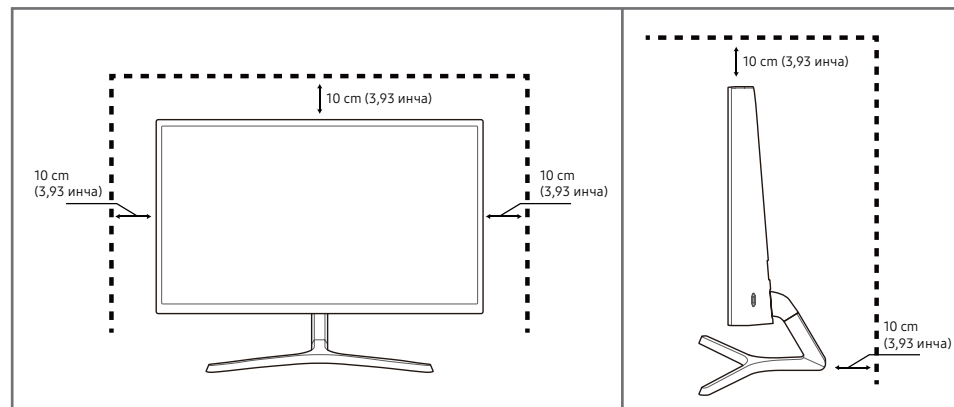
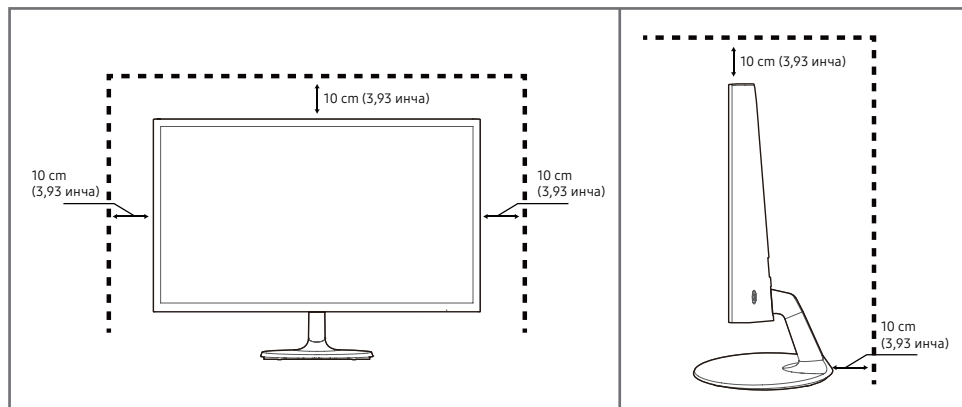
— Външният облик може да се различава в зависимост от продукта.

S24C360EA* / S24C362EA* / S24C364EA*

S27C360EA* / S27C362EA* / S27C364EA*

S24C366EA* / S24C368EA* / S24C369EA* / S24C36DEA*

S27C366EA* / S27C368EA* / S27C369EA* / S27C36DEA*

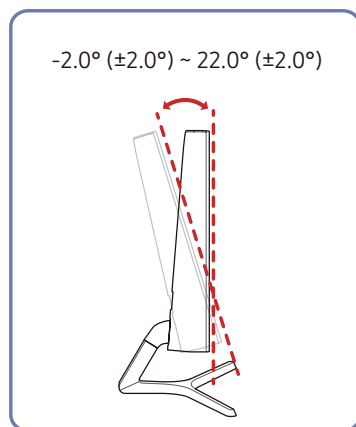
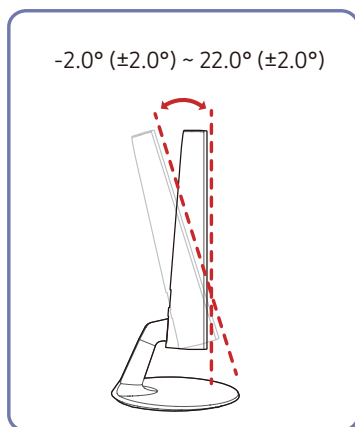


Настройка на наклона на продукта

Цвятът и формата на частите могат да са различни от показаното. Спецификациите подлежат на промяна без предизвестие, за да се подобри качеството.

S24C360EA* / S24C362EA* / S24C364EA* /
S27C360EA* / S27C362EA* / S27C364EA*

S24C366EA* / S24C368EA* / S24C369EA* /
S24C36DEA* / S27C366EA* / S27C368EA* /
S27C369EA* / S27C36DEA*



- Наклонът на продукта може да бъде регулиран.
- Дръжте долната част на продукта и внимателно регулирайте наклона.

Заклучване против кражба

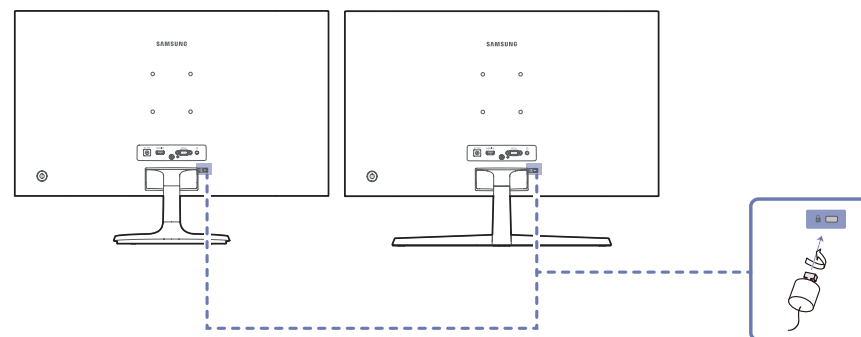
Заклучването против кражба позволява да използвате продукта безопасно дори на обществени места.

Формата на заключващото устройство и методът на заключване зависят от производителя. За подробности вижте ръководствата, предоставени с Вашето устройство против кражба.

За заключване на устройство против кражба:

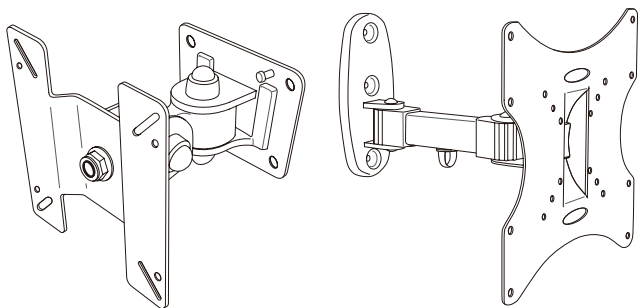
S24C360EA* / S24C362EA* /
S24C364EA* / S27C360EA* /
S27C362EA* / S27C364EA*

S24C366EA* / S24C368EA* /
S24C369EA* / S24C36DEA* /
S27C366EA* / S27C368EA* /
S27C369EA* / S27C36DEA*



- 1 Фиксирайте кабела на Вашето устройство за заключване против кражба към тежък предмет, например бюро.
- 2 Прокарайте единия край на кабела през примката на другия край.
- 3 Поставете заключващото устройство в слота за заключването против кражба на гърба на продукта.
- 4 Заклучете заключващото устройство.
 - Заклучващо устройство против кражба трябва да се закупи отделно.
 - За подробности относно заключващото устройство против кражба вижте предоставените ръководства.
 - Заклучващи устройства против кражба могат да се закупят от магазини за електроника или онлайн.

Инсталиране на стойката за стенен монтаж



Инсталиране на комплект стойка за стенен монтаж

Комплектът стойка за стенен монтаж Ви дава възможност да монтирате продукта на стената.

Купете съвместим комплект стойка за стена, който да използвате с продукта.

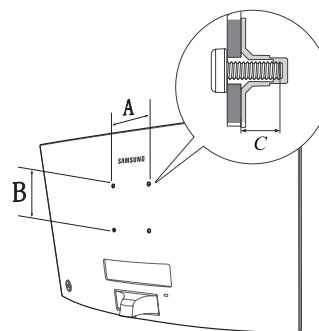
За подробна информация относно инсталирането на стойката за стена вижте инструкциите, предоставени със стойката за стена.

Препоръчваме Ви да се свържете с техник за помощ при инсталиране на конзолата на стойката за стена.

Samsung не носи отговорност за щети на продукта или наранявания на Вас или други, в случай че сами изберете да монтирате стойката.

Спецификации на комплекта за монтаж на стена (VESA)

— Монтирайте стенната конзола върху устойчива стена, перпендикулярно на пода. Преди да прикрепите стенната конзола към повърхност, различна от гипсокартон, се консултирайте с най-близкия до Вас търговски представител за допълнителна информация. Ако монтирате продукта на стена под наклон, той може да падне и да причини сериозно нараняване. Комплектите за монтаж на стена на Samsung съдържат подробно ръководство за инсталиране и всички необходими за монтажа части са подsigурени.



- Не използвайте винтове, които са с по-голяма дължина от стандартната или не съответстват на стандартните спецификации за винтове VESA. Винтове с по-голяма дължина могат да повредят вътрешната част на продукта.
- При монтаж на стена, които не съответстват на спецификациите на винтовете по стандарта VESA, дължината на винтовете може да е различна в зависимост от характеристиките на конкретния монтаж.
- Не затягвайте винтовете твърде много. Това може да повреди продукта или да причини падането му, което да нарани някого. Samsung не носи отговорност за подобен род инциденти.
- Samsung не носи отговорност за повреда на продукта или наранявания, когато се използват конзоли за окачване на стена, които не отговарят на стандарта VESA или не са специфично предназначени за монтаж на стена, или когато потребителят не спазва инструкциите за монтаж.
- Не окачвайте продукта под наклон, по-голям от 15 градуса.
- Стандартните размери на комплектите за окачване на стена ще откриете в таблицата по-долу.

Име на модел	VESA спецификации на отвора на винтовете (A * B) в милиметри	C (mm)	Стандартен винт	Количество
S24C36*/ S27C36*	75.0 x 75.0	7.6~9.6	M4	4

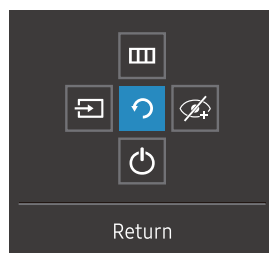
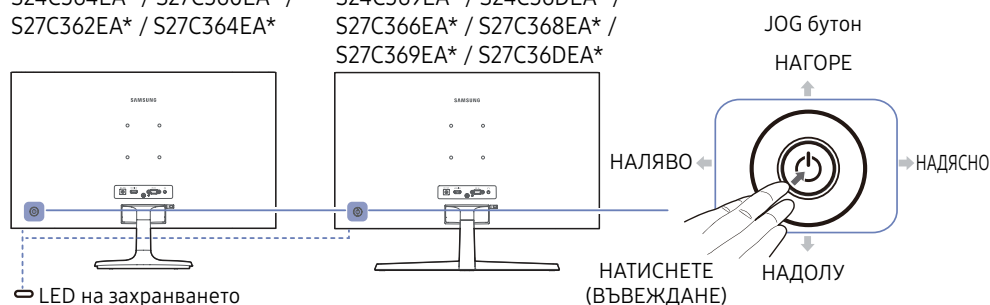
— Не монтирайте комплекта за окачване на стена, докато продуктът е включено. Това може да доведе до нараняване, причинено от токов удар.

Контролен панел




Цвятът и формата на частите могат да са различни от показаното. Спецификациите подлежат на промяна без предизвестие, за да се подобри качеството.

S24C360EA* / S24C362EA* /
S24C364EA* / S27C360EA* /
S27C362EA* / S27C364EA*

S24C366EA* / S24C368EA* /
S24C369EA* / S24C36DEA* /
S27C366EA* / S27C368EA* /
S27C369EA* / S27C36DEA*



Указание за функционалните бутони

Части	Описание
JOG бутон	Многопосочен бутон, който Ви помага в навигацията.
Power LED	Този светодиод е индикатор на захранването. — Можете да изберете активиране или деактивиране на LED на захранването ( → System → Power LED On)
LED на захранването	За да използвате указанията за функционалните бутони, натиснете бутона JOG при включен екран.
Source 	Променя входния източник. Ако входният източник е сменен, в горния ляв ъгъл на екрана ще се появи съобщение. Показва главното екранно меню.
Menu 	За да активирате или деактивирате заключването на менюто, преминете към следващата стъпка (преместете јог бутон на надясно) при изведено „Меню“ и след това натиснете јог бутон наляво за 10 секунди, докато екранът на менюто изчезне. Ако заключването на менюто е активирано, на разположение са Brightness , Contrast , Eye Saver Mode , Self Diagnosis и Information .
Eye Saver Mode 	Активира Eye Saver Mode .
Power Off 	Изключва продукта.
Return 	Излиза от страницата на менюто.

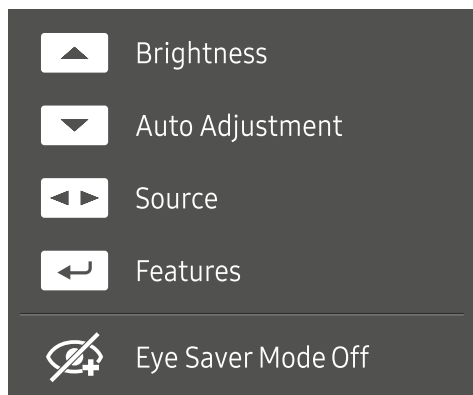
Указание за директни бутони

— При включване на екрана на продукта или промяна на източника на входен сигнал на екрана с указанието за директни бутони се появяват следните опции на менюто.

— Екранът „Указание за директни бутони“ показва дали е активиран **Eye Saver Mode**. (👁️: On, 🚫👁️: Off)

— Когато продуктът не показва екранното меню, бутонът JOG може да се използва както е показано по-долу.

Режим Analog



— Опция на режим **Analog**

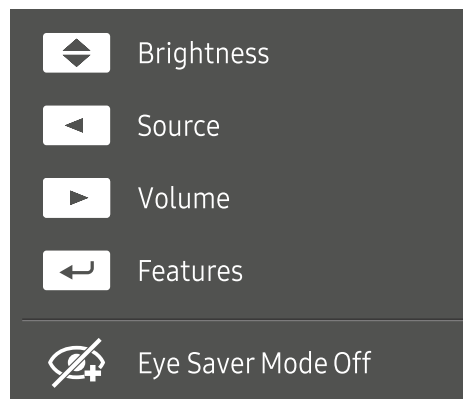
- НАГОРЕ: Настройване на **Brightness, Contrast, Sharpness**.
- НАДОЛУ: Настройване на **Auto Adjustment**.

— Смяна на разделителната способност в Свойства на дисплея ще активира функцията **Auto Adjustment**.

— Тази функция е достъпна само в режим **Analog**.

- НАЛЯВО/НАДЯСНО: Настройване на **Source**.
- НАТИСНЕТЕ (ВЪВЕЖДАНЕ): Извеждане на указанието за функционалните бутони.

Режим HDMI



— Опция на режим **HDMI**

- НАГОРЕ/НАДОЛУ: Настройване на **Brightness**.
- НАЛЯВО: Настройване на **Source**.
- НАДЯСНО: Настройване на **Volume**.
- НАТИСНЕТЕ (ВЪВЕЖДАНЕ): Извеждане на указанието за функционалните бутони.

Преди да свържете продукта, прочетете по-долу

- 1 Преди да свържете продукта, проверете формата на двата порта за предоставените кабели за сигнал и формата и местоположението на портовете на продукта и външното устройство.
- 2 Преди да свържете продукта, извадете захранващите кабели от него и от външното устройство, за да предотвратите повреда на продукта вследствие на късо съединение или свръхток.
- 3 След като всички кабели за сигнал са правилно свързани, свържете отново захранващите кабели към продукта и външното устройство.
- 4 След приключване на свързването прочетете ръководствата, за да се запознаете с функциите на продукта, предпазните мерки и друга информация, необходима за правилното му използване.

— Частите за свързване може да са различни за различните продукти.

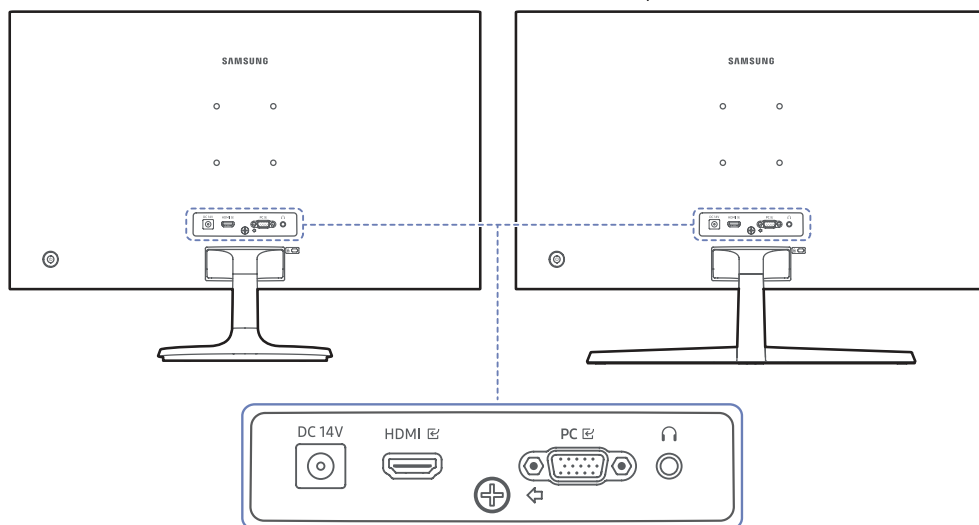
— Наличните портове може да се различават в зависимост от продукта.




Портове

— Наличните функции могат да се различават в зависимост от модела на продукта. Цветът и формата на частите могат да са различни от показаното изображение. Спецификациите подлежат на промяна без предизвестие, за да се подобри качеството. Вижте действителния продукт.

S24C360EA* / S24C362EA* / S24C364EA* /
S27C360EA* / S27C362EA* / S27C364EA*

S24C366EA* / S24C368EA* / S24C369EA* /
S24C36DEA* / S27C366EA* / S27C368EA* /
S27C369EA* / S27C36DEA*



Порт	Описание
DC 14V	Свързва се към AC/DC адаптер.
HDMI 	Свързва се към външно устройство с HDMI кабел или HDMI-DVI кабел.
PC 	Свързва се към компютър чрез D-SUB кабела.
	Свържете към устройство за аудиоизход, например слушалки.

Свързване и използване на компютър

Изберете метод за свързване, подходящ за Вашия компютър.

Свързване чрез D-SUB кабел (аналогов тип)



Свързване чрез HDMI кабел



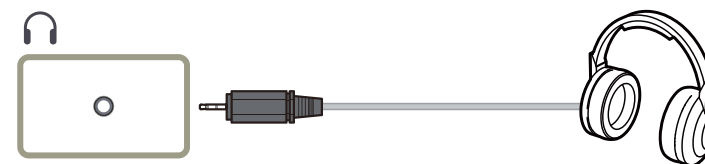
— Когато свързвате HDMI кабел, използвайте кабела, доставен с компонентите на продукта. Ако използвате HDMI кабел, различен от предоставения от Samsung, качеството на изображението може да се влоши.

Свързване чрез HDMI-DVI кабел



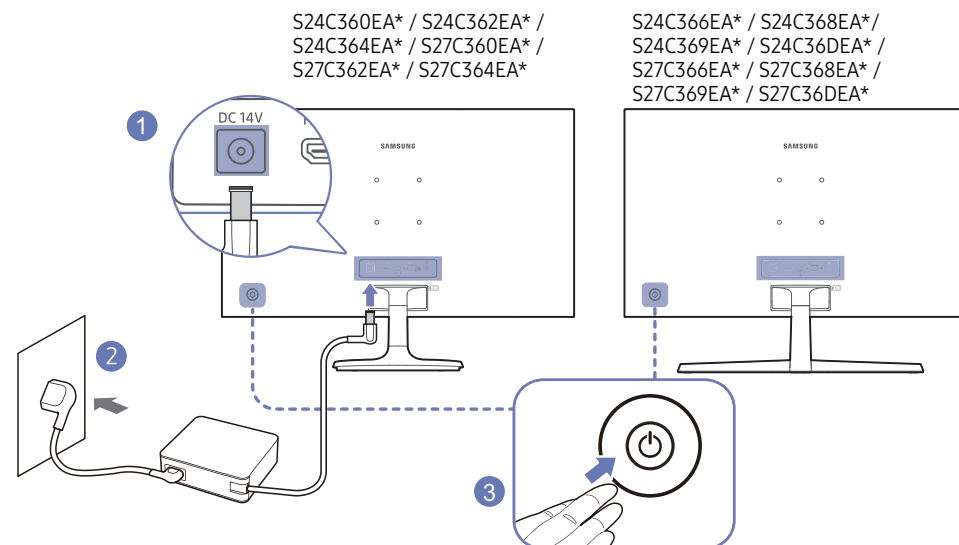
— Оптималната разделителна способност може да не е налична с HDMI-DVI кабел.
— Функцията на аудио не се поддържа, ако изходното устройство е свързано с HDMI-DVI кабел.

Свързване със слушалки или слушалки тип тапи



— Use headphones or earphones when activating sound with an HDMI-HDMI cable.
— The headphones or earphones jack supports only the 3 conductor tip-ring-sleeve (TRS) type.

Свързване на захранването



- 1 Свържете захранващия кабел към AC/DC адаптера. След това свържете AC/DC адаптера към DC 14V порта на задната страна на продукта.
 - Номиналната консумация на енергия за адаптерите се различава в зависимост от модела. Използвайте адаптер, който отговаря на спецификацията за консумация на енергия на модела.
- 2 След това свържете захранващия кабел към контакта.
- 3 Натиснете JOG бутон от задната страна на продукта, за да го включите.

— The input voltage is switched automatically.

Настройка на оптималната разделителна способност

Ще се появи информационно съобщение за задаване на оптимална разделителна способност, ако включвате продукта за пръв път след покупката.

Изберете език на продукта и променете разделителната способност на компютъра си на оптималната настройка.

- Ако не е избрана оптималната разделителна способност, съобщението ще се появи до три пъти за определен период от време, дори когато продуктът бъде изключен и включен отново.
- Ако искате да зададете оптималната разделителна способност за своя компютър, вижте (Въпроси и отговори) → [„Как мога да променя разделителната способност?“](#)

Глава 04

Меню

Указание за функционалните бутони → 

— Наличните функции могат да се различават в зависимост от модела на продукта. Цветът и формата на частите могат да са различни от показаното изображение. Спецификациите подлежат на промяна без предизвестие, за да се подобри качеството.

Picture

Втори	Трети	Описание
Picture Mode		<p>Това меню осигурява оптимално качество на картината, подходящо за условията, при които ще се използва продуктът.</p> <p>— Това меню не е налично, когато е активна опцията Eco Saving Plus.</p> <p>— Това меню не е налично, когато е активна опцията Game Mode.</p> <p>— Това меню не е налично, когато е активна опцията Eye Saver Mode.</p> <p>В режим PC</p> <ul style="list-style-type: none">• Custom: Персонализирайте контраста и яркостта съобразно необходимостта.• Standard: Получете качество на картината, подходящо за редактиране на документи или използване на интернет.• Cinema: Настройте яркостта и остротата на мониторите, така че да са подходящи за гледане на видео и DVD съдържание.• Dynamic Contrast: Получете балансирана яркост чрез автоматична настройка на контраста.

Втори	Трети	Описание
		<p>В режим AV</p> <p>Когато външният вход е свързан чрез HDMI, режим PC/AV е настроен на AV, Picture Mode има четири автоматични настройки на картината (Dynamic, Standard, Movie и Custom), които са предварително зададени фабрично. Може да активирате Dynamic, Standard, Movie или Custom. Можете да изберете Custom, което автоматично извиква Вашите персонализирани настройки на картината.</p> <ul style="list-style-type: none"> • Dynamic: Изберете този режим, за да гледате по-рязък образ, отколкото в режим Standard. • Standard: Изберете този режим, когато наоколо е светло. • Movie: Изберете този режим, когато наоколо е тъмно. С това ще се постигне икономия на енергия и ще се намали умората в очите. • Custom: Изберете този режим, когато искате да регулирате изображението според своите предпочитания. <p>— Входният източник е 480p, 576p, 720p или 1080p и продуктът може да извежда картина нормално (не всеки модел може да поддържа всички тези сигнали.).</p>
Brightness		<p>Можете да регулирате общата яркост на картината. (Диапазон: 0~100)</p> <p>По-високата стойност ще накара картината да изглежда по-ярка.</p> <p>— Това меню не е налично, когато Picture Mode е в режим Dynamic Contrast.</p> <p>— Това меню не е налично, когато е активна опцията Eco Saving Plus.</p> <p>— Това меню не е налично, когато е активна опцията Eye Saver Mode.</p>
Contrast		<p>Регулирайте контраста между обекта и фона. (Диапазон: 0~100)</p> <p>По-високата стойност ще увеличи контраста, с което обектите изглеждат по-ясно.</p> <p>— Тази опция не е налична, когато Picture Mode е в режим Cinema или Dynamic Contrast.</p> <p>— Това меню не е налично, когато е активна опцията Game Mode.</p>
Sharpness		<p>Прави контурите на обекта да изглеждат по-ясни или по-размазани. (Диапазон: 0~100)</p> <p>По-високата стойност ще накара контурите на обекта да изглеждат по-ясни.</p> <p>— Тази опция не е налична, когато Picture Mode е в режим Cinema или Dynamic Contrast.</p> <p>— Това меню не е налично, когато е активна опцията Game Mode.</p>

Втори	Трети	Описание
Color		<p>Регулира нюанса на екрана.</p> <ul style="list-style-type: none"> • Color Tone: Изберете цветови тон, който най-добре отговаря на зрителските Ви потребности. • Red: Настройва нивото на наситеност на червения цвят. По-близките до 100 стойности означават по-висока наситеност на цвета. • Green: Настройва нивото на наситеност на зеления цвят. По-близките до 100 стойности означават по-висока наситеност на цвета. • Blue: Настройва нивото на наситеност на синия цвят. По-близките до 100 стойности означават по-висока наситеност на цвета. • Gamma: Настройва средното ниво на осветеност. <p>— Това меню не е налично, когато Picture Mode е в режим Cinema или Dynamic Contrast.</p> <p>— Това меню не е налично, когато е активна опцията Game Mode.</p> <p>— Това меню не е налично, когато е активна опцията Eye Saver Mode.</p>
Black Level		<p>Ако към продукта е свързан DVD плейър, декодер и т.н. чрез HDMI, може да възникне влошаване на качеството на изображението (влошаване на контраста/цвета, ниво на черното и т.н.) в зависимост от свързаното изходно устройство.</p> <p>В такъв случай, Black Level може да се използва за регулиране на качеството на изображението.</p> <ul style="list-style-type: none"> • Normal / Low <p>— Тази функция е достъпна само в режим HDMI.</p> <p>— Black Level може да не е съвместима с някои външни устройства.</p> <p>— Функцията Black Level се активира само при определена AV разделителна способност като 480p при 60 Hz, 576p при 50 Hz, 720p при 60 Hz и 1080p при 60 Hz.</p>
Eye Saver Mode		<p>Задайте оптимално качество на картината, подходящо за отмора на очите.</p> <p>TÜV Rheinland “Low Blue Light Content” е сертификат за продукти, които отговарят на изискванията за по-ниски нива на синя светлина. Когато Eye Saver Mode e High, синята светлина, чиято дължина на вълната е около 400nm, ще намалее и ще осигури оптимално качество на картината, подходящо за отмора на очите. В същото време нивото на синята светлина е по-ниско, отколкото в стандартната обстановка. Проведени са тестове от TÜV Rheinland и продуктът е сертифициран, тъй като отговаря на изискванията на стандартите на TÜV Rheinland Low Blue Light Content (Ниско съдържание на синя светлина).</p>
Game Mode		<p>Конфигурирайте настройките на екрана на продукта за режим на игра.</p> <p>Използвайте тази функция, когато играете игри на компютър или когато е свързана игрална конзола като PlayStation™ или Xbox™.</p> <p>— Това меню не е налично, когато е активна опцията Eye Saver Mode.</p> <p>— Когато продуктът се изключи, влезе в режим на енергоспестяване или промени входните източници, Game Mode преминава в Off, дори да е зададено On.</p> <p>— Ако искате да поддържате активирания Game Mode през цялото време, изберете Always On.</p>

Втори	Трети	Описание
Response Time		<p>Ускорете скоростта на отговор на панела, за да изглежда видеоклипът по-ярък и естествен.</p> <p>— Използвайте режим Standard когато не възпроизвеждате видео или играете на игри.</p>
Screen Ratio		<p>Промяна на размера на картината.</p> <p>— Тази опция не е налична, когато режим FreeSync е в режим On.</p> <p>В режим PC</p> <ul style="list-style-type: none"> • Auto / Wide <p>В режим AV</p> <ul style="list-style-type: none"> • 4:3 / 16:9 / Screen Fit <p>— Функцията може да не се поддържа в зависимост от наличните с продукта портове.</p> <p>— Промяна на Screen Ratio е налична, когато са удовлетворени следните условия.</p> <p>— Входният източник е 480p, 576p, 720p или 1080p и продуктът може да извежда картина нормално (не всеки модел може да поддържа всички тези сигнали.).</p> <p>— Това може да бъде зададено само когато външният вход е свързан чрез PC/AV Mode на AV.</p>
Настройване на монитора		<p>Регулирайте позицията на екрана или увеличете качеството на картината.</p> <p>— Тази функция е налична само в режим Analog.</p> <ul style="list-style-type: none"> • H-Position: Преместете екрана наляво или надясно. • V-Position: Преместете екрана нагоре или надолу. • Coarse: (Груби корекции:) Настройте честотата на екрана. • Fine: (Добри корекции:) Настройте добре екрана, за да постигне ярка картина.

OnScreen Display

Втори	Трети	Описание
Transparency		Задайте прозрачността за прозорците на менюто.
Position		<ul style="list-style-type: none">• H-Position: Преместете позицията на менюто наляво или надясно.• V-Position: Преместете позицията на менюто нагоре или надолу.
Language		За задаване на езика на екранното меню. <small>— Промяната в настройката за езика ще се приложи само към екранното меню.</small>
Display Time		Задайте колко дълго прозорецът на менюто да остане на екрана, когато не се използва.

System

Втори	Трети	Описание
FreeSync		<p>Технологията FreeSync е решение, което елиминира разкъсването на екрана без обичайното забавяне и изоставане. FreeSync може да работи, когато използвате графична карта на AMD, поддържаща решението FreeSync.</p> <p>За повече информация вижте стр. FreeSync.</p>
Volume		<p>Промяна на настройката Volume.</p> <p>— Прекален силното налягане на звука от слушалките тип тапи/слушалките може да доведе до увреждане или загуба на слуха.</p>
Eco Saving Plus		<p>Намалете потреблението на енергия спрямо потреблението при максимално ниво на яркост.</p> <ul style="list-style-type: none">• Off: Деактивиране на функцията Eco Saving Plus.• Auto: Потреблението на енергия автоматично ще се намали с около 10% спрямо текущата настройка. (Намалението на потреблението на енергия зависи от яркостта на екрана.)• Low: Спестява до 25% енергия спрямо максималното ниво на яркост.• High: Спестява до 50% енергия спрямо максималното ниво на яркост. <p>— Тази опция не е налична, когато Picture Mode е в режим Dynamic Contrast.</p> <p>— Това меню не е налично, когато е активна опцията Game Mode.</p> <p>— Това меню не е налично, когато е активна опцията Eye Saver Mode.</p>

Втори	Трети	Описание
Off Timer Plus	Off Timer	<ul style="list-style-type: none"> • Off Timer: Включете режим Off Timer. • Turn Off After: Таймерът за изключване може да се настрои в обхват от 1 до 23 часа. Продуктът автоматично ще се изключи след като измине определения брой часове. <ul style="list-style-type: none"> – Тази опция е достъпна само когато за Off Timer е зададено On. <p>— За продукти, предназначени за пазара в някои региони, Off Timer се настройва, така че автоматично да се активира 4 часа след включване на продукта. Това е в съответствие с наредбите за електрическо захранване. Ако не желаете таймерът да се активира, отидете на. III → System → Off Timer Plus и задайте Off Timer да бъде Off.</p>
	Eco Timer	<ul style="list-style-type: none"> • Eco Timer: Включете режим Eco Timer. • Eco Off After: Eco Timer може да се настрои за между 10 и 180 минути. Продуктът автоматично ще се изключи след като измине определеното време. <ul style="list-style-type: none"> – Тази опция е достъпна само когато за Eco Timer е зададено On.
PC/AV Mode		<p>Задайте PC/AV Mode да бъде AV. Размерът на картината ще се увеличи.</p> <p>Тази опция е полезна, когато гледате филм.</p> <p>— Поддържат се само продукти с площ на екрана 16:9 или 16:10.</p>
Source Detection		Изберете Auto или Manual като метод за разпознаване на входния източник.
Key Repeat Time		<p>Управлявате времето за реакция на бутоните при натискането им.</p> <p>Можете да изберете Acceleration, 1 sec или 2 sec. Ако изберете No Repeat, при натискане на бутон командата се изпълнява само веднъж.</p>
Power LED On		<p>Конфигурирайте настройките, за да активирате или деактивирате LED за захранването, разположен в долната част на продукта.</p> <ul style="list-style-type: none"> • Working: LED за захранването е включен, когато продуктът е включен. • Stand-by: LED за захранването е включен, когато продуктът е изключен.

Support

Втори	Трети	Описание
Self Diagnosis		Извършете този тест, ако възникне проблем с картината на Вашия монитор. — Никога не изключвайте захранването и не сменяйте входящия източник по време на самодиагностика. Ако е възможно, опитайте се да не прекъсвате изпитването.
Information		Вижте информацията за текущата версия на софтуера. Вижте действителния екран на монитора.
Reset All		Всички настройки на продукта се връщат на фабрично зададените им стойности.

Глава 05

Инсталиране на софтуера

Easy Setting Box



Easy Setting Box дава възможност на потребителите да използват продукта чрез разделяне на множество секции.

За да инсталирате най-новата версия на Easy Setting Box, изтеглете я от уеб сайта на Samsung (<http://www.samsung.com>).

- Софтуерът може да не работи правилно, ако не рестартирате компютъра след инсталацията.
- Иконата Easy Setting Box може да не се появи в зависимост от компютърната система и спецификациите на продукта.
- Ако иконата за бърз достъп не се появи, натиснете клавиша F5.

Ограничения и проблеми с инсталацията

Инсталирането на Easy Setting Box може да бъде повлияно от графичната карта, дънната платка и мрежовата среда.

Системни изисквания

ОС	Хардуер
Windows 7 32Bit/64Bit	<ul style="list-style-type: none">• Най-малко 32MB памет
Windows 8 32Bit/64Bit	<ul style="list-style-type: none">• Най-малко 60MB свободно пространство на твърдия диск
Windows 8.1 32Bit/64Bit	
Windows 10 32Bit/64Bit	

Инсталиране на драйвер

За да инсталирате най-новата версия на драйвера на продукта, изтеглете я от уеб сайта на Samsung (<http://www.samsung.com>).

- Може да зададете оптималната разделително способност и честота за този продукт, като инсталирате съответните драйвери.

Глава 06

Ръководство за отстраняване на неизправности

Изисквания преди да потърсите съдействие от център за обслужване на клиенти на Samsung

— Преди да се обадите на център по обслужване на клиенти на Samsung, изпробвайте продукта, както следва. Ако проблемът продължи, обърнете се към център по обслужване на клиенти на Samsung.

Диагностика на продукта (проблем с екрана)

Ако възникне проблем с екрана на монитора, извършете [Self Diagnosis](#), за да проверите дали мониторът работи правилно.

Проверка на разделителната способност и честотата

Ако е избрана разделителна способност, която не се поддържа (вижте [Таблица за режим на стандартен сигнал](#)), съобщението **Not Optimum Mode** може да се появи на екрана за кратко или екранът може да не се изведе правилно.

— Изведената разделителна способност може да се различава в зависимост от настройките на компютърната система и кабелите.

Проверете следното

Внимание

Когато продуктът издава пукащ звук (пращане).

Звукът може да е породен от свиване или разширяване в резултат на температурни промени на външни компоненти или на вътрешна верига на продукта.

Това НЕ е неизправност на продукта и не оказва влияние върху експлоатационния му срок.

Проблем при инсталиране (режим PC)

Екранът непрекъснато се включва и изключва.

Проверете дали кабелът е правилно свързан между устройството и компютъра, както и че конекторите са плътно на местата си.

От всички четири страни на екрана се появяват празни пространства, когато към устройството и компютъра е свързан HDMI или HDMI-DVI кабел.

Празните пространства на екрана нямат нищо общо с устройството.

Тези празни пространства се причиняват от компютъра или графичната карта. За да разрешите проблема, регулирайте размера на екрана в настройките за HDMI или DVI на графичната карта.

Ако менюто за настройки на графичната карта няма опция за регулиране на размера на екрана, актуализирайте драйвера на графичната карта до най-новата версия.

(Свържете се с производителя на графичната карта или на компютъра за допълнителни подробности относно настройките за регулиране на екрана.)

Проблем с екрана

Светодиодът за захранване е изкл. Екранът не иска да се включи.

Проверете дали захранващият кабел е поставен правилно

Ако възникне проблем с екрана на монитора, извършете [Self Diagnosis](#), за да проверите дали мониторът работи правилно.

Появява се съобщението **Check the cable connection and the settings of the source device.**

Проверете дали кабелът е правилно включен в устройството.

Ако мониторът е в режим **HDMI**, натиснете JOG бутона, за да изведете екрана с указанието за функционалните бутони, и изберете **III** → **System** → **PC/AV Mode** → **HDMI** → **PC** или **AV**.

Показва се **Not Optimum Mode**.

Това съобщение се появява, когато сигналът на графичната карта надвишава максималната резолюция или честота, предназначени за устройството.

Променете максималната резолюция и честота така, че да са подходящи за функционирането на устройството, като направите справка с Таблицата за режим на стандартен сигнал ([стр.38](#)).

Изображенията на екрана изглеждат изкривени.

Проверете кабелните връзки с продукта.

Екранът не е ясен. Екранът е размазан.

Отстранете всички аксесоари (удължителен кабел за видео и т.н.) и опитайте отново.

Настройте разделителната способност и честотата на препоръчаното ниво.

Екранът изглежда нестабилен и трепери. Има сенки и остатъчни изображения на екрана.

Уверете се, че разделителната способност и честотата на компютъра са зададени в рамките на диапазона, съвместим с продукта. След това сменете настройките, ако е необходимо, като направите справка в менюто **Information** на продукта и таблицата със стандартни режими на сигнал ([стр.38](#)) в това ръководство.

Променете **Response Time** в екранното меню на дисплея на **Faster** или **Standard** в зависимост от вашето приложение и използване.

Екранът е твърде ярък. Екранът е твърде тъмен.

Регулирайте **Brightness** и **Contrast**.

Цветът на екрана е непостоянен.

Променете настройките на **Color**.

Цветовете на екрана имат сянка и са изкривени.

Променете настройките на **Color**.

Бялото не изглежда като бяло.

Променете настройките на **Color**.

Няма изображение на екрана и светодиодът за захранването мига на всеки 0,5 до 1 секунди.

Проверете дали кабелът е правилно свързан между устройството и компютъра, както и че конекторите са плътно на местата си.

Продуктът е в режим на пестене на енергия.

Натиснете произволен клавиш на клавиатурата или преместете мишката, за да се върнете на предишния екран.

Текстът е размазан.

Ако използвате операционна система Windows (напр. Windows 7, Windows 8, Windows 8.1 или Windows 10): Отидете на **Контролен панел** → **Шрифтове** → **Настройка на ClearType текст** и променете **Включи ClearType**.

Възпроизвеждането на видео насича.

Възпроизвеждането на големи видеофайлове с висока разделителна способност може да насича. Това може да се дължи на факта, че видеоплейърът не е оптимизиран за компютърния ресурс.

Пробвайте да възпроизведете файла с друг видеоплейър.

Проблем със звука

Няма звук.

Проверете отново състоянието на свързаните слушалки и/или настройте силата на звука.

Проверете силата на звука.

Проверете дали силата на звука на продукта или на устройството източник е зададена на заглушаване.

Звукът е твърде слаб.

Регулиране на силата на звука.

Ако силата на звука е все още твърде ниска след завъртане на регулатора на максимум, проверете управлението на силата на звука на звуковата платка на компютъра, или софтуерната програма.

Има картина, но няма звук.

Не може да се чуе звук, ако за свързване на входното устройство се използва HDMI-DVI кабел.

Свържете устройството с HDMI кабел.

Проблем с външното устройство

Чува се бипване при рестартиране на компютъра.

Ако бипването се чува при рестартиране, трябва да ремонтирате компютъра.

Докато е в режим на пестене на енергия, екранът на компютъра или монитора се включва, въпреки че няма въвеждане от клавиатурата или мишката.

Този проблем възниква, когато функцията Wake On Lan (WOL) на компютъра ви е включена, и не означава проблем с продукта.

Ако компютърът ви използва Windows (например Windows 7, Windows 8, Windows 8.1 или Windows 10), навигирайте до Control Panel → Network and Internet → Network Properties (Configuration), след което задайте свързаната с Wake On Lan (WOL) опция на „Да не се използва“.

Въпроси и отговори

— За допълнителни инструкции относно настройването разгледайте ръководството на потребителя за Вашия компютър или графичната карта.

— Пътят до настройките зависи от инсталираната операционна система.

Как мога да променя честотата?

Настройте честотата на Вашата графична карта.

- Windows 7: Отидете в Контролен панел → Облик и персонализиране → Дисплей → Разделителна способност на екрана → Разширени настройки → Монитор и регулирайте Скорост на обновяване на екрана в Настройки на монитора.
 - Windows 8(Windows 8.1): Отидете в Настройки → Контролен панел → Облик и персонализиране → Дисплей → Разделителна способност на екрана → Разширени настройки → Монитор и регулирайте Скорост на обновяване в Настройки на монитора.
 - Windows 10: Отидете в Настройки → Система → Дисплей → Разширени настройки на дисплея → Показване на свойствата на адаптера → Монитор и регулирайте Скорост на обновяване на екрана в Настройки на монитора.
-

Как мога да променя разделителната способност?

- Windows 7: Отидете в Контролен панел → Облик и персонализиране → Дисплей → Разделителна способност на екрана → Настройване на разделителната способност.
 - Windows 8(Windows 8.1): Отидете в Настройки → Контролен панел → Облик и персонализиране → Дисплей → Настройване на разделителната способност и настройте разделителната способност.
 - Windows 10: Отидете в Настройки → Система → Дисплей → Разширени настройки на дисплея и настройте разделителната способност.
-

Как да настроя режима на пестене на енергия?

- Windows 7: Отидете в Контролен панел → Облик и персонализиране → Персонализиране → Настройки на скрийнсейвъра → Опции за захранването или BIOS SETUP на компютъра.
 - Windows 8(Windows 8.1): Отидете в Настройки → Контролен панел → Облик и персонализиране → Персонализиране → Настройки на скрийнсейвъра → Опции за захранването или BIOS SETUP на компютъра.
 - Windows 10: Отидете в Настройки → Персонализиране → Екран при заключване → Настройки за време на изчакване на екран → Захранване и заспиване или BIOS SETUP на компютъра.
-

Глава 07

Спецификации

Общи

Наименование на модела	S24C36*	S27C36*
Размер	Клас 24 (23,5 in / 59,8 cm)	Клас 27 (27,0 in / 68,5 cm)
Площ на екрана	521,40 mm (x.) x 293,28 mm (в.)	596,736 mm (x.) x 335,664 mm (в.)
Стъпка на пикселите	0,27156 mm (x.) x 0,27156 mm (в.)	0,3114 mm (x.) x 0,3114 mm (в.)
Максимална тактова честота за пикселите	174,5 MHz	174,5 MHz
Захранване	AC100-240V~ 50/60Hz На база на променливотоковото напрежение на адаптера. Направете справка в етикета на продукта за постояннотоковото напрежение.	
Конектори на сигнал	HDMI, D-SUB	
Условия на околната среда	Работа Температура: 10°C – 40°C (50°F – 104°F) Влажност: 10%– 80%, без кондензация Съхранение Температура: -20°C – 45°C (-4°F – 113°F) Влажност: 5%– 95%, без кондензация	

- Plug-and-Play

Този продукт може да бъде инсталиран на всяка система, съвместима с Plug-and-Play (Включи и работи). Двупосочният обмен на данни между продукта и компютърната система оптимизира настройките на продукта. Инсталирането на продукта се извършва автоматично. Обаче можете да персонализирате настройките за инсталиране по желание.

- Панелни точки (пиксели)

Поради естеството на производствения процес за този продукт, приблизително 1 пиксел на милион (1ppm) може да е по-ярък или по-тъмен на LCD панела. Това не влияе върху работата на продукта.

- Спецификациите подлежат на промяна без предизвестие с цел подобряване на качеството.

- За подробни спецификации на устройства посетете уеб сайта на Samsung.

- (само за Европа)

За да осъществите достъп до информацията за енергийно етикетиране за този продукт в европейския регистър на продуктите за енергийно етикетиране (EPREL), отидете на https://eprel.ec.europa.eu/qr/***** Където ***** е регистрационният номер на продукта по EPREL. Ще откриете регистрационния номер върху етикета с клас на продукта.

- Без трептене

Устройството няма видимо или невидимо трептене.

Таблица за режима на стандартен сигнал

Наименование на модела		S24C36*	S27C36*
Синхронизация (Спецификация на ПАНЕЛА)	Хоризонтална честота	54 ~ 83 kHz	54,69 ~ 83 kHz
	Вертикална честота	48 ~ 75 Hz	48 ~ 75 Hz
Разделителна способност	Оптимална разделителна способност	1920 x 1080 @ 60 Hz	
	Максимална разделителна способност	1920 x 1080 @ 75Hz (HDMI) 1920 x 1080 @ 60Hz (D-SUB)	

Ако даден сигнал, който се отнася до следните режими на стандартен сигнал, бъде пренесен до компютъра Ви, екранът автоматично ще се пренастрои. Ако сигналът, подаван от компютъра, не принадлежи към стандартните режими на сигнал, екранът може да остане празен при включен LED на захранването. В такъв случай сменете настройките според следната таблица, като направите справка в ръководството за потребителя на графичната карта.

Разделителна способност	Хоризонтална честота (kHz)	Вертикална честота (Hz)	Тактова честота за пикселите (MHz)	Синхр. полярност (х./в.)
IBM, 720 x 400	31,469	70,087	28,322	-/+
VESA, 640 x 480	31,469	59,940	25,175	-/-
MAC, 640 x 480	35,000	66,667	30,240	-/-
VESA, 640 x 480	37,861	72,809	31,500	-/-
VESA, 640 x 480	37,500	75,000	31,500	-/-
VESA, 800 x 600	35,156	56,250	36,000	+/+
VESA, 800 x 600	37,879	60,317	40,000	+/+
VESA, 800 x 600	48,077	72,188	50,000	+/+
VESA, 800 x 600	46,875	75,000	49,500	+/+
MAC, 832 x 624	49,726	74,551	57,284	-/-
VESA, 1024 x 768	48,363	60,004	65,000	-/-
VESA, 1024 x 768	56,476	70,069	75,000	-/-
VESA, 1024 x 768	60,023	75,029	78,750	+/+
VESA, 1152 x 864	67,500	75,000	108,000	+/+
MAC, 1152 x 870	68,681	75,062	100,000	-/-
VESA, 1280 x 720	45,000	60,000	74,250	+/+
VESA, 1280 x 800	49,702	59,810	83,500	-/+
VESA, 1280 x 1024	63,981	60,020	108,000	+/+

Разделителна способност	Хоризонтална честота (kHz)	Вертикална честота (Hz)	Тактова честота за пикселите (MHz)	Синхр. полярност (х./в.)
VESA, 1280 x 1024	79,976	75,025	135,000	+/+
VESA, 1440 x 900	55,935	59,887	106,500	-/+
VESA, 1600 x 900	60,000	60,000	108,000	+/+
VESA, 1680 x 1050	65,290	59,954	146,250	-/+
VESA, 1920 x 1080	67,500	60,000	148,500	+/+
VESA, 1920 x 1080	83,894	74,973	174,500	+/-

— Хоризонтална честота

Времето за обхождане на един ред от дясно наляво на екрана по хоризонтала се нарича цикъл по хоризонтала. Реципрочната стойност на цикъла по хоризонтала се нарича хоризонтална честота. Хоризонталната честота се измерва в kHz.

— Вертикална честота

Повторението на една и съща картина много пъти в секунда Ви позволява да виждате кадрите естествено. Тази повторяема честота се нарича "вертикална честота" или "скорост на опресняване" и се измерва в Hz.

— За този продукт може да се задава само една разделителна способност за оптимално качество на картината поради естеството на панела. Използването на разделителна способност, различна от посочената, може да влоши качеството на картината.

За да избегнете това, се препоръчва да избирате оптималната разделителна способност, определена за Вашия продукт.

— Възможно е някои от посочените в таблицата разделителни способности да не са достъпни, в зависимост от спецификациите на графичната карта.

Отговорност за платената услуга (цена за клиентите)

— Когато услугата се изисква, независимо че е в гаранция, може да Ви таксуваме за посещение от сервизен техник в следните случаи.

Без производствен дефект

Почистване на устройството, настройка, обяснение, повторно инсталиране и др.

- Ако е поискано от технически специалист да даде инструкции относно използването на продукта или просто да настрои опциите, без да разглобява продукта.
- Ако под влияние възникнат фактори на околната среда, които предизвикват появата на дефект (интернет, антена, сигнал по кабел и др.)
- Ако продуктът бъде преинсталиран или допълнително се свързват устройства след първоначално настройване на закупения продукт.
- Ако продуктът се преинсталира с цел да бъде преместен на друго място или да се преместят в друга къща.
- Ако клиентът поиска инструкции как да използва продукта на друга компания.
- Ако клиентът поиска инструкции как да използва мрежата или Програмата на друга компания.
- Ако клиентът поиска инсталиране и настройка на софтуера за продукта.
- Ако сервизният специалист отстрани/почисти праха или наличните чужди материали в устройството.
- Ако клиент поиска допълнително инсталация, след закупуване на продукт от онлайн магазин за пазаруване у дома.

Повреда на продукта, причинена от клиента

Повреда на продукта, причинена от неправилно боравене на клиента или грешен тип хартия.

Ако повредата на продукта е причинена от:

- Външен удар или изпускане.
- Използването на консумативи или отделно продавани продукти, които не са препоръчани от Samsung.
- Ремонтни дейности, извършени от лица, които не са с инженерен опит и работят за външна обслужваща компания или партньор на Samsung Electronics Co., Ltd.
- Повторно моделиране или ремонт на продукта, извършен от клиента.
- Използването му с неточно напрежение или неразрешени електрически връзки.
- Неспазване на предупрежденията, указани в ръководството на потребителя.

Други

- Ако продуктът се повреди поради природно бедствие. (мълния, пожар, земетресение, щети от наводнения и др.)
- Ако всички консумативи са изразходвани. (Батерия, тонер, флуоресцентни лампи, глава, вибрираща част, лампа, филтър, лента и др.)

— Ако клиентът поиска услуга, в случай че продуктът няма дефект, може да бъде начислена такса за обслужване. Моля, първо прочетете ръководството за потребителя.

FreeSync (за графична карта AMD)

Технологията **FreeSync** е решение, което елиминира разкъсването на екрана без обичайното забавяне и изоставане.

Тази функция ще премахне накъсването и забавянето на екрана по време на игра. Подобрете изживяването по време на игра.

Изведените на монитора елементи на менюто **FreeSync** може да се различават в зависимост от модела на монитора и съвместимостта му с графичната карта на AMD.

- **Off:** Деактивиране на **FreeSync**.
- **On:** Включете функцията **FreeSync** на графичната карта AMD. Може да изпитате периодични премигвания, когато играете някои игри.

Задавайте оптимална разделителна способност, когато използвате **FreeSync**.

За методите на настройка на скоростта на опресняване вижте **Въпроси & отговори** → **Как мога да променя честотата?**

— Функцията **FreeSync** е активирана само в режим **HDMI**.

Използвайте HDMI кабела, предоставен от производителя, когато използвате **FreeSync**.

— Ако се използва функцията **FreeSync** и текстът, който се показва на екрана на компютъра, е размазан или повреден, разрешете проблема, като смените разделителната способност на екрана на компютъра с препоръчителната разделителна способност.

Ако използвате функцията **FreeSync**, докато играете игра, може да възникнат следните симптоми:

- Екранът може да примигва в зависимост от вида на графичната карта, настройките на играта или възпроизвежданото видео. Пробвайте следните действия: намалете стойностите на настройките на играта, променете текущия режим **FreeSync** към **Off** или посетете уеб сайта на AMD, за да проверите версията на драйвера на вашата графична карта и да го актуализирате с последната версия.
- Докато използвате функцията **FreeSync**, екранът може да трепти поради колебания в изходната честота от графичната карта.
- Времето за реакция може да варира по време на игра в зависимост от разделителната способност. По-високата разделителна способност обикновено понижава скоростта на реакция.
- Качеството на звука на монитора може да се влоши.

— Ако срещнете проблеми при използването на функцията, свържете се с център за обслужване на Samsung.

— Ако промените разделителната способност на екрана, докато функцията е **On**, екранът може периодично да остава празен поради графичната карта. Задайте за **FreeSync** настройка **Off** и променете разделителната способност.

— Функцията не може да се използва при устройства (например при аудиовизуални устройства), които нямат графична карта AMD. Ако функцията се задейства, може да се получи неизправност на екрана.

Моделите в списъка с графични карти поддържат FreeSync

FreeSync може да се използва само с определени модели графични карти на AMD. Вижте следния списък за поддържаните графични карти:

Уверете се, че сте инсталирали най-новите официални графични драйвери от AMD, които поддържат **FreeSync**.

— За допълнителни модели графични карти на AMD, които поддържат функцията **FreeSync**, посетете официалния уеб сайт на AMD.

— Изберете **FreeSync Off**, ако използвате графична карта от друг производител.

— При прилагане на функцията **FreeSync** чрез HDMI кабел, тя може да не работи поради ограничението на скоростта на предаване на някои графични карти AMD.

- Radeon™ RX Vega series
- Radeon™ RX 500 series
- Radeon™ RX 400 series
- Radeon™ R9/R7 300 series (с изключение на R9 370/X, R7 370/X, R7 265)
- Radeon™ Pro Duo (2016 edition)
- Radeon™ R9 Nano series
- Radeon™ R9 Fury series
- Radeon™ R9/R7 200 series (с изключение на R9 270/X, R9 280/X)