

Lenovo V14/V15

Setup Guide

Opsætningsvejledning

Asennusopas

Installasjonsinformasjon

Installationshandbok

Lenovo

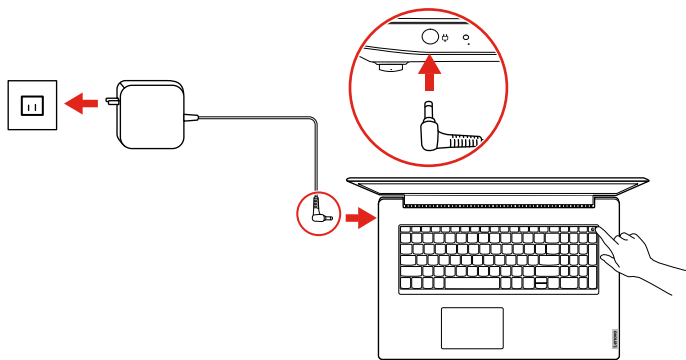
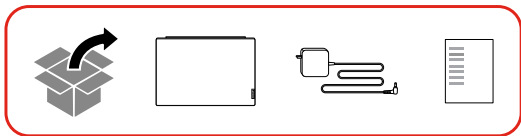
For Barcode Position Only

Printed in China

PN: SP40Y57055

Initial Setup

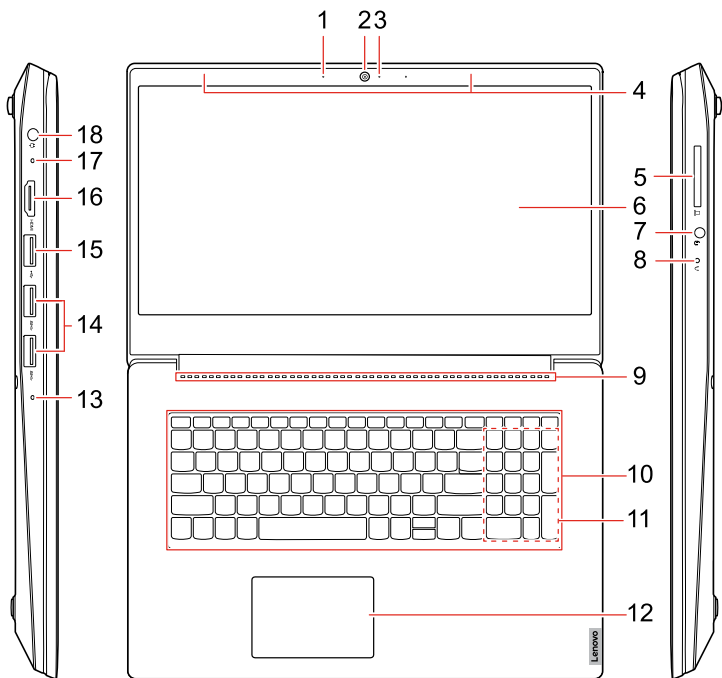
Startopsætning | Alkuasennus | Første installasjon | Första konfiguration



- ⚠ The illustrations in this guide are for your reference only.
Illustrationerne i denne vejledning er kun til referencebrug.
Tämän oppaan sisältämät kuvat on tarkoitettu vain tarkasteltaviksesi.
Illustrasjonene i denne veiledningen er bare til referanse.
Bilderna i denna handbok är endast exempel.

Overview

Oversigt | Yleiskuvaus | Oversikt | Översikt



- | | |
|------------------------------------|-----------------------------|
| 1. Microphone | 10. Keyboard |
| 2. Camera | * 11. Numeric keypad |
| 3. Camera light | 12. Touchpad |
| 4. Wireless LAN/Bluetooth antennas | 13. Power light |
| 5. SD card slot | 14. USB 3.2 connector Gen 1 |
| 6. Screen | 15. USB 2.0 connector |
| 7. Audio connector | 16. HDMI™ connector |
| 8. Novo button | 17. Charging light |
| 9. Ventilation slots | 18. ac power connector |

i Read the statement on USB transfer rate in the *User Guide*. Refer to the *Safety and Warranty Guide* for accessing the *User Guide*.

- | | |
|------------------------------------|-------------------------|
| 1. Microphone | 10. Tastatur |
| 2. Kamera | * 11. Numerisk tastatur |
| 3. Kameranlys | 12. Navigationsplade |
| 4. Trådløst LAN/Bluetooth-antennor | 13. Strømlampe |
| 5. SD-kortport | 14. USB 3.2-stik Gen 1 |
| 6. Skærm | 15. USB 2.0-stik |
| 7. Lydstik | 16. HDMI™-stik |
| 8. Novo-knap | 17. Opladningslampe |
| 9. Ventilationshuller | 18. Strømsstik |

i Læs erklæringen om USB-overførselshastighed i *brugervejledningen*. Se *Sikkerhedsforskrifter og garantioplysninger* for at få adgang til *brugervejledningen*.

- | | |
|--|-----------------------------|
| 1. Mikrofoni | 10. Näppäimistö |
| 2. Kamera | * 11. Numeronäppäimistö |
| 3. Kameran merkkivalo | 12. Kosketuslevy |
| 4. Langattoman lähiverkon / Bluetooth-antennit | 13. Virran merkkivalo |
| 5. SD-korttipaikka | 14. USB 3.2 Gen 1 -liitäntä |
| 6. Kuvaruutu | 15. USB 2.0 -liitäntä |
| 7. Ääniliitäntä | 16. HDMI™ -liitäntä |
| 8. Novo-painike | 17. Latauksen merkkivalo |
| 9. Tuuletusaukot | 18. Verkkolaitteen liitäntä |

i Lue USB-tiedonsiirtonopeutta koskeva lausunto *käyttöoppaasta*. Lisätietoja *käyttöoppaan* avaamisesta on *Turvaohjeet ja takuutiedot* -julkaisussa.

- | | |
|--|---------------------------|
| 1. Mikrofon | 10. Tastatur |
| 2. Kamera | * 11. Numerisk tastgruppe |
| 3. Kameralys | 12. Pekeplate |
| 4. Antenner for trådløst LAN / Bluetooth | 13. Strømlampe |
| 5. SD-kortspor | 14. USB 3.2-kontakt Gen 1 |
| 6. Skjerm | 15. USB 2.0-kontakt |
| 7. Lydkontakt | 16. HDMI™-kontakt |
| 8. Novo-knapp | 17. Ladelys |
| 9. Ventilasjonsriller | 18. Strømkontakt |

i Les erklæringen om USB-overføringshastighet i *brukerveiledningen*. Se *veiledningen om sikkerhet og garantier* for å få tilgang til *brukerveiledningen*.

- | | |
|---------------------------------------|---------------------------|
| 1. Mikrofon | 10. Tangentbord |
| 2. Kamera | * 11. Siffertangentbord |
| 3. Kameraljus | 12. Styrplatta |
| 4. Trådløst nettverk/Bluetooth-antenn | 13. Strømindikator |
| 5. SD-kortplatt | 14. USB 3.2-port Gen 1 |
| 6. Skärm | 15. USB 2.0-port |
| 7. Ljudkontakt | 16. HDMI™-kontakt |
| 8. Novo-knapp | 17. Batteriladdningslampe |
| 9. Ventilationsöppningar | 18. Strømkontakt |

i Läs meddelandet om USB-överföringshastighet i *Användarhandbok*. Se *Säkerhets- och garantiinformation* för information om hur du kommer åt *Användarhandbok*.

Additional information

Yderligere oplysninger | Lisätietoja | Ytterligere informasjon | Ytterligere information

European Union – compliance with the Radio Equipment Directive

Hereby, Lenovo (Singapore) Pte. Ltd., declares that the radio equipment type(s) Lenovo V14-ADA, Lenovo V14-ARE, Lenovo V14-IGL, Lenovo V14-IIL, Lenovo V14-IKB, Lenovo V14-IWL, Lenovo V15-ADA, Lenovo V15-IGL, Lenovo V15-IIL, Lenovo V15-IKB, Lenovo V15-IWL are in compliance with Directive 2014/53/EU.

The full text of the system EU declaration of conformity is available at the following Internet address:

<https://www.lenovo.com/us/en/compliance/eu-doc>

This radio equipment operates with the following frequency bands and maximum radio-frequency power:

Technology	Frequency band [MHz]	Maximum transmit power
WLAN 802.11b/g/n	2400 - 2483.5	< 20 dBm
WLAN 802.11a/n/ac	5150 - 5725	< 23 dBm
WLAN 802.11a/n/ac	5725 - 5875	< 13,98 dBm
Bluetooth BR/EDR/LE	2400 - 2483.5	< 20 dBm

Usage of all the radio devices is limited to indoor in the band 5150 MHz to 5350 MHz (channels 36, 40, 44, 48, 52, 56, 60, 64)

EU - overholdelse af Direktivet om radioudstyr

Lenovo (Singapore) Pte. Ltd. erklærer hermed, at radioudstyrstypen/-typerne Lenovo V14-ADA, Lenovo V14-ARE, Lenovo V14-IGL, Lenovo V14-IIL, Lenovo V14-IKB, Lenovo V14-IWL, Lenovo V15-ADA, Lenovo V15-IGL, Lenovo V15-IIL, Lenovo V15-IKB, Lenovo V15-IWL overholder direktivet 2014/53/EU.

Hele teksten til EU's overensstemmelseserklæring findes på følgende internetadresser:

<https://www.lenovo.com/us/en/compliance/eu-doc>

Dette radioudstyr bruger følgende frekvensbånd og maksimal radiofrekvensstrøm:

Teknologi	Frekvensbånd [MHz]	Maksimal overførselsstrøm
WLAN 802.11b/g/n	2400 - 2483,5	< 20 dBm
WLAN 802.11a/n/ac	5150 - 5725	< 23 dBm
WLAN 802.11a/n/ac	5725 - 5875	< 13,98 dBm
Bluetooth BR/EDR/LE	2400 - 2483,5	< 20 dBm

Brug af alle radioenhederne er begrænset til indendørs brug i frekvensbåndet 5150 MHz til 5350 MHz (kanalerne 36, 40, 44, 48, 52, 56, 60, 64)

Euroopan unioni – radiolaitedirektiivin vaatimustenmukaisuus

Lenovo (Singapore) Pte. Ltd. ilmoittaa, että radiolaitetyypit Lenovo V14-ADA, Lenovo V14-ARE, Lenovo V14-IGL, Lenovo V14-IIL, Lenovo V14-IKB, Lenovo V14-IWL, Lenovo V15-ADA, Lenovo V15-IGL, Lenovo V15-IIL, Lenovo V15-IKB, Lenovo V15-IWL ovat direktiivin 2014/53/EU mukaisia.

Lausuma järjestelmän EU-säännöstenmukaisuudesta on saatavilla kokonaisuudessaan seuraavassa Internet-osoitteessa:

<https://www.lenovo.com/us/en/compliance/eu-doc>

Tämä radiolaitte toimii seuraavilla taajuualueilla ja enimmäisradiotaajuusteholla:

Teknologia	Taajuualue [MHz]	Enimmäislähetysteho
WLAN 802.11b/g/n	2 400 - 2 483,5	< 20 dBm
WLAN 802.11a/n/ac	5 150 - 5 725	< 23 dBm
WLAN 802.11a/n/ac	5 725 - 5 875	< 13,98 dBm
Bluetooth BR/EDR/LE	2 400 - 2 483,5	< 20 dBm

Kaikki radiolaitteet on tarkoitettu käytettäväksi sisätiloissa taajuualueella 5 150-5 350 MHz (kanavat 36, 40, 44, 48, 52, 56, 60 ja 64)

Den europeiske union – samsvar med direktivet om radioutstyr

Lenovo (Singapore) Pte. Ltd. erklærer herved at radioutstyr av typen(e) Lenovo V14-ADA, Lenovo V14-ARE, Lenovo V14-IGL, Lenovo V14-IIL, Lenovo V14-IKB, Lenovo V14-IWL, Lenovo V15-ADA, Lenovo V15-IGL, Lenovo V15-IIL, Lenovo V15-IKB, Lenovo V15-IWL er i samsvar med direktivet 2014/53/EU.

Hele teksten til EUs samsvarserklæring finner du på følgende Internett-adresse:
<https://www.lenovo.com/us/en/compliance/eu-doc>

Dette radioutstyret opererer med følgende frekvensbånd og maksimal radiofrekvensstrøm:

Teknologi	Frekvensbånd [MHz]	Maksimal overføringsstyrke
WLAN 802.11b/g/n	2400 - 2483,5	< 20 dBm
WLAN 802.11a/n/ac	5150 - 5725	< 23 dBm
WLAN 802.11a/n/ac	5725 - 5875	< 13,98 dBm
Bluetooth BR/EDR/LE	2400 - 2483,5	< 20 dBm

Bruk av alle disse radioenhetene er begrenset til innendørs bruk i frekvensbåndet 5150 MHz til 5350 MHz (kanalene 36, 40, 44, 48, 52, 56, 60, 64)

EU – överensstämmelse med direktivet för radioutrustning

Härmed intygar Lenovo (Singapore) Pte. Ltd. att radioutrustningstyperna Lenovo V14-ADA, Lenovo V14-ARE, Lenovo V14-IGL, Lenovo V14-IIL, Lenovo V14-IKB, Lenovo V14-IWL, Lenovo V15-ADA, Lenovo V15-IGL, Lenovo V15-IIL, Lenovo V15-IKB, Lenovo V15-IWL överensstämmer med direktiv 2014/53/EU.

Den fullständiga texten i EU:s deklaration om överensstämmelse finns tillgänglig på:
<https://www.lenovo.com/us/en/compliance/eu-doc>

Denna radioutrustning utnyttjar följande frekvensbånd och maximala radiofrekvenseffekt:

Teknik	Frekvensbånd (MHz)	Maximal sändningseffekt
WLAN 802.11b/g/n	2 400 - 2 483,5	< 20 dBm
WLAN 802.11a/n/ac	5 150 - 5 725	< 23 dBm
WLAN 802.11a/n/ac	5 725 - 5 875	< 13,98 dBm
Bluetooth BR/EDR/LE	2 400 - 2 483,5	< 20 dBm

Radioenheterna är avsedda för inomhusbruk i frekvensområdet 5 150-5 350 MHz (kanalerna 36, 40, 44, 48, 52, 56, 60, 64).

E-manual

E-vejledning | Sähköinen käyttöopas | Elektronisk håndbok |
E-handbok



First Edition (November 2019)
© Copyright Lenovo 2019

LIMITED AND RESTRICTED RIGHTS NOTICE: If data or software is delivered pursuant to a General Services Administration "GSA" contract, use, reproduction, or disclosure is subject to restrictions set forth in Contract No. GS-35F-05925.



Reduce | Reuse |
Recycle